



FUNDACIÓ del
PAISATGE
de LLEIDA



ORDENANÇA DEL PAISATGE DE LLEIDA

AVANTPROJECTE

13.02.2018

LA PAERIA



Ajuntament de Lleida

REGULACIÓ D'EDIFICACIONS EN L'ÀMBIT URBÀ

- Títol segon, capítol I: de l'article 4 al 19
- Regulació de façanes, mitgeres, cobertes, colors d'edificacions, il·luminació de façanes, instal·lacions de climatització, antenes, tendals, persianes i reixes, aparadors, marquesines, balcons i terrasses de particulars...



REGULACIÓ D'EDIFICACIONS EN L'ÀMBIT URBÀ

- Punts destacats:

1. Façanes: Aportació de fotocomposicions virtuals que resultin necessàries per projectes de façana d'edificis de nova planta o gran rehabilitació que estiguin situats en àrees de tractament paisatgístic especial, o fins a 30 metres de distància d'edificis catalogats o en aquells que tinguin unes dimensions excepcionals o presentin una forma singular de la construcció.
2. Parets mitgeres: El promotor haurà d'aportar les garanties econòmiques necessàries que permetin executar posteriorment el tractament arquitectònic de la paret mitgera per si en 2 anys no s'ha executat l'obra prevista o no s'ha tractat adequadament la paret.



REGULACIÓ D'EDIFICACIONS EN L'ÀMBIT URBÀ

- Punts destacats:

3. Forma i composició de les cobertes: Aportació d'informació gràfica per avaluar l'impacte visual de les cobertes dels edificis de l'àrea paisatgística del Centre Històric en relació al Turó de la Seu Vella.
4. Materials de les cobertes dels edificis de l'àrea paisatgística del Centre Històric: Seran preferentment teula ceràmica de color natural.
5. Colors de les edificacions, construccions i instal·lacions: segons la Carta de color del Centre Històric (revisada i actualitzada).
6. Conduccions i connexions dels serveis: Les companyies de subministrament són responsables del manteniment amb condicions de seguretat i decòrum de les respectives instal·lacions de les que en són titulars.



REGULACIÓ D'EDIFICACIONS EN L'ÀMBIT RURAL

- Títol segon, capítol II : de l'article 20 al 38
- Criteris de rehabilitació i regulació de façanes, mitgeres, cobertes, colors d'edificacions, il·luminació de façanes, entorn de l'edificació, equipaments i instal·lacions tècniques, instal·lacions de climatització, antenes, tendals, persianes i reixes, aparadors, marquesines, construccions i elements auxiliars, tanques perimetrals, contaminació lumínica i infraestructures de comunicació i telefonia mòbil...



REGULACIÓ D'EDIFICACIONS EN L'ÀMBIT RURAL

- Punts destacats:
 1. Creació de la Carta de Colors de l'Àmbit Rural.
 2. Criteris de rehabilitació en edificacions existents: Es prioritzarà l'ús de materials constructius propis de la zona, com pedra sorrenca, fusta natural tractada, ceràmica, planxes metàl·liques de ferro o ferro corten, zenc coure, entre d'altres.
 3. Cobertes de les construccions agrícoles: Seran de colors de la gamma establerta en la Carta de Colors de l'Àmbit Rural.
 4. Construccions i elements auxiliars: S'ubicaran en el lloc de la parcel·la que provoqui un menor impacte paisatgístic i no alterin la visió de les edificacions tradicionals existents.



REGULACIÓ D'ESPAIS LLIURES D'EDIFICACIÓ EN L'ÀMBIT URBÀ

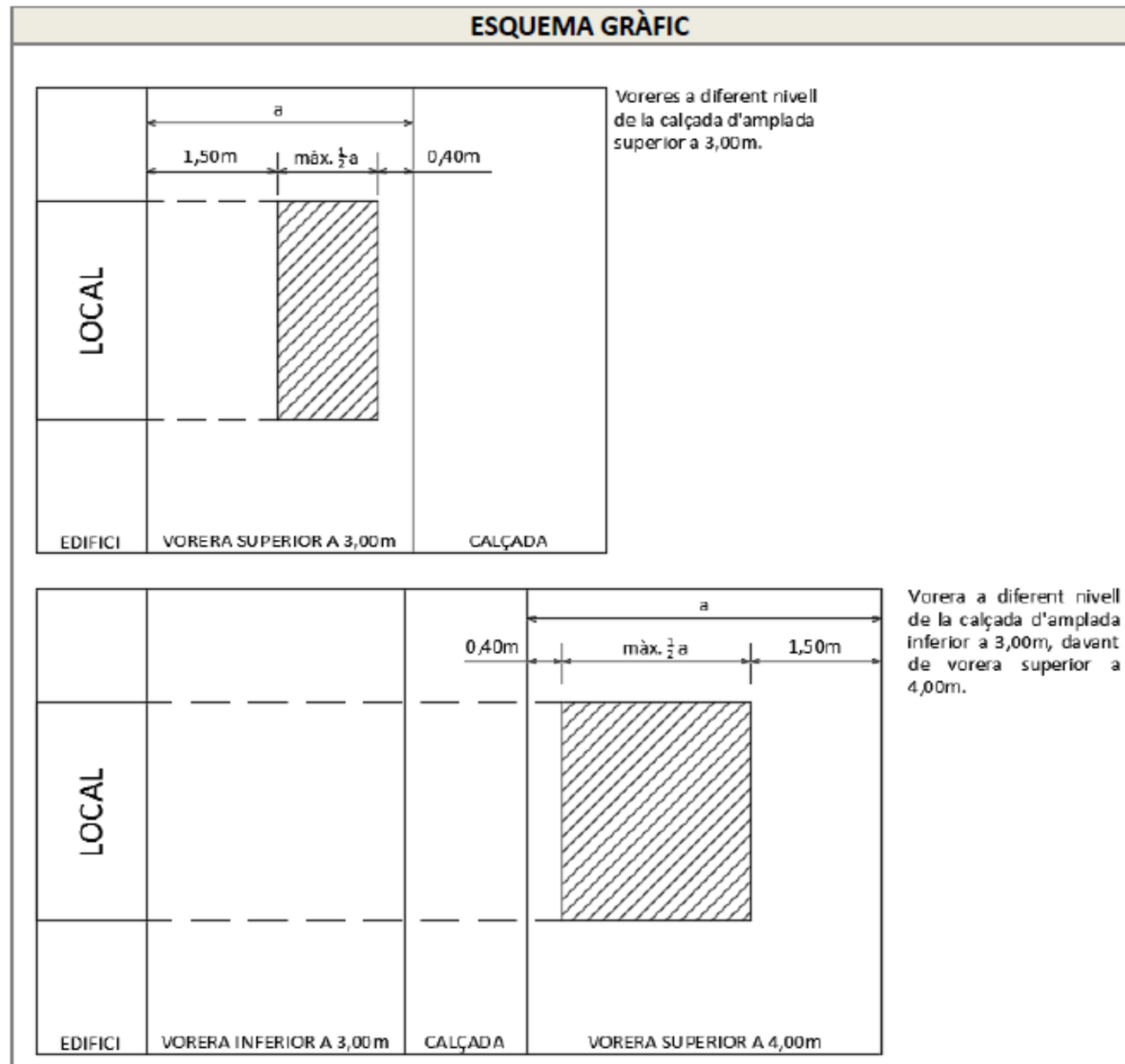
- Títol tercer, capítol I: de l'article 39 al 47
- Ús de l'espai aeri, tractament dels espais lliures d'edificació, utilització d'espais lliures privats, pèrgoles, tanques de parcel·les i solars, tanques de protecció d'obra, neteja de terrenys sense edificar, grafitis, murals i altres formes d'expressió artística.
- Punts destacats:
 1. Tanques de parcel·les i solars: Podran romandre oberts aquells solars que, fruit d'un conveni de cessió temporal d'ús, signat entre les persones propietàries i l'administració municipal, es destinin a espais d'ús públic.
 2. Els grafitis, murals i altres formes d'expressió artística de valor, quedaran protegits per la Comissió Municipal del Patrimoni i Paisatge.

ACTIVITATS A LA VIA PÚBLICA EN L'ÀMBIT URBÀ

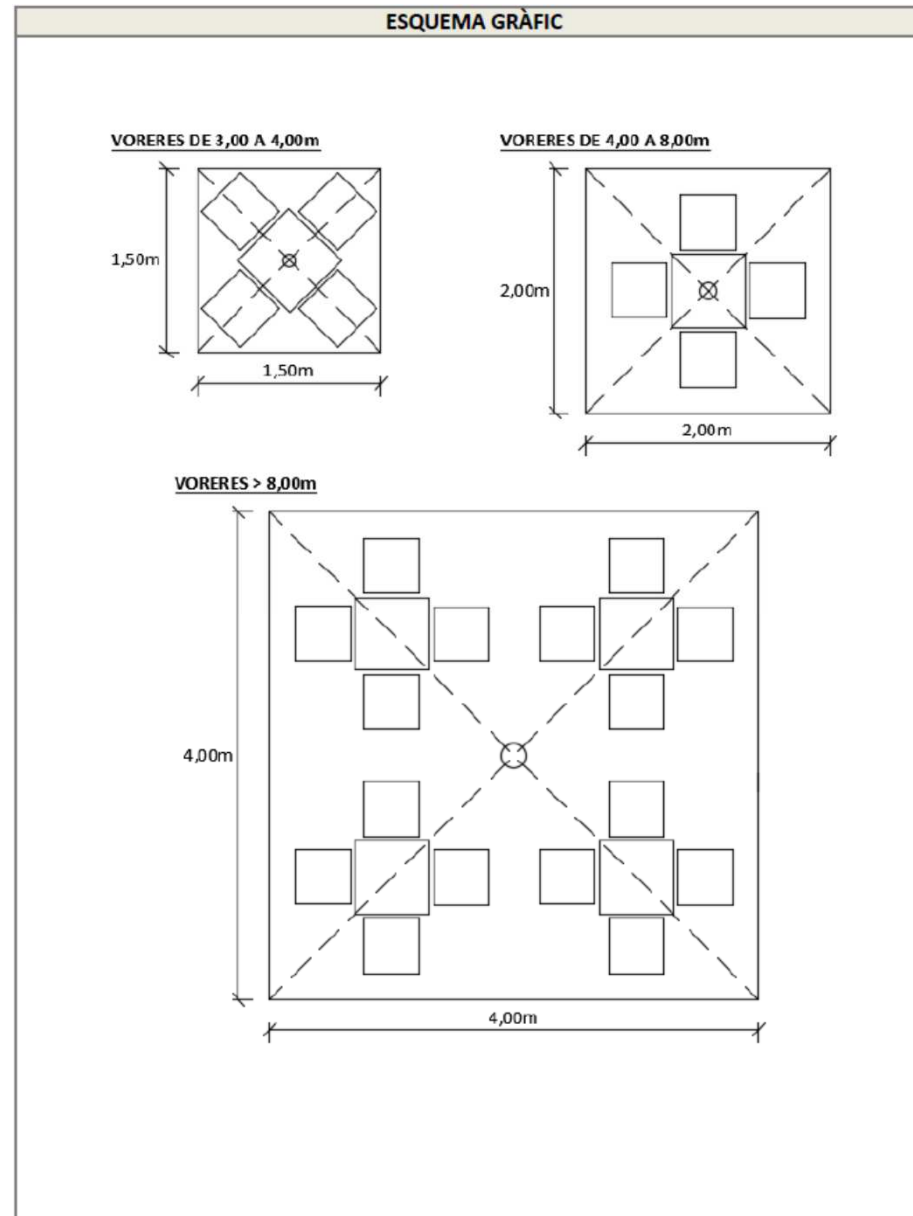
- Títol tercer, capítol II: articles 48 i 49
- Terrasses, parades i casetes.
- Punts destacats:
 1. Terrasses: Possibilitat d'estar protegides amb parasols.
 2. Terrasses: S'admet el tancament perimetral amb paravents verticals.
 3. Terrasses: Es prohibeixen els envelats tancats.
 4. L'annex IX inclou fitxes de disposició de terrasses, parasols i paravents.



Disposició de terrasses



Parasols



RÈTOLS IDENTIFICATIUS I PUBLICITARIS EN L'ÀMBIT URBÀ

- Títol tercer, capítol III: de l'article 50 al 56
- Rètols identificatius, regulació general dels elements publicitaris, cartelleres publicitàries i elements singulars, pancartes i cartells de venda/lloguer d'immobles i similars, publicitat d'actes, esdeveniments i campanyes en mobiliari urbà específic, publicitat en l'espai públic de valor patrimonial o paisatgístic.
- Punts destacats:
 1. No es podran col·locar banderoles en espais pròxims a espais emblemàtics i/o històrics.
 2. Els promotors titulars de l'esdeveniment són els responsables de restituir els elements de suport a l'estat anterior.



NORMES GENERALS DE SENYALITZACIÓ, IDENTIFICACIÓ I PUBLICITAT EN L'ÀMBIT RURAL

- Títol tercer, capítol IV: article 57
- Cartells i tanques publicitàries i d'identificació.
- Punts destacats:
 1. Publicitat: Queda prohibida la instal·lació de qualsevol tipus de cartell o element publicitari que no estigui vinculat a una explotació implantada legalment i permesa en sòl no urbanitzable pel PGL i per la legislació urbanística en vigor.
 2. Senyalització: S'admeten senyals i estructures de senyalització informativa en sòl no urbanitzable sempre que aquests siguin de material i colors discrets o harmònics amb el paisatge on s'han d'ubicar.

NORMES GENERALS DE PROTECCIÓ DELS ELEMENTS NATURALS

- Títol tercer, capítol V: de l'article 58 al 60
- Arbres, arbustos i fauna d'especial interès.
- Punts destacats:
 1. Arbres i arbustos d'especial interès: Es consideren especialment protegits els arbres, boscos i arbredes inclosos a l'inventari d'arbrat així com aquells inclosos en el Catàleg de Patrimoni Històric Arquitectònic i Artístic, els Plans Especials de Protecció del Patrimoni existents i altres normatives similars.
 2. Fauna d'especial interès: Les cigonyes, orenetes i falciots. Queden protegits i no es poden destruir, alterar o intervenir els seus nius duran tel període de nidificació, excepte en casos d'urgència per raons de seguretat.

NORMES GENERALS D'OCUPACIÓ DEL DOMINI PÚBLIC

- Títol tercer, capítol VI: article 61
- Ocupació del domini públic amb mobiliari urbà privat
- Punts destacats:
 1. L'ocupació de domini públic amb mobiliari o qualsevol altre element de titularitat privada requerirà de prèvia llicència. En qualsevol cas, només seran autoritzables aquells elements que sent desmuntables, tinguin una finalitat d'interès públic i siguin necessàries per la realització d'un acte públic.

NORMES GENERALS DE CONSERVACIÓ DE TERRENYS

- Títol tercer, capítol VII: de l'article 62 al 65
- Conservació de solars o parcel·les, tancament de solars no edificats integrats en enclaus urbanitzats, tancament de parcel·les en urbanitzacions i tancament de parcel·les en terrenys no urbanitzables.

USOS AGRARIS I PAISATGE HORTOFRUTÍCOLA

- Títol tercer, capítol VIII: de l'article 66 al 73
- Integració arquitectònica d'edificacions i instal·lacions complementàries, criteris de restauració d'edificacions, normes d'especial protecció per a construccions tradicionals del paisatge agrari, actuacions sobre la vegetació...
- Punts destacats:
 1. Definició de les característiques constructives de les edificacions.
 2. Les façanes seran de pedra natural o arrebossades i pintades segons la Carta de Colors de l'Àmbit Rural.

NORMES ESPECÍFIQUES D'URBANITZACIONS EN ENTORNS RURALS

- Títol tercer, capítol IX: articles 74 i 75
- Protecció paisatgística i conservació de la morfologia i característiques del territori.



ESPAIS INDUSTRIALS, COMERCIALS I DE SERVEIS I SECTORS D'ACTIVITAT ECONÒMICA

- Títol tercer, capítol X: de l'article 76 al 81
- Especialitats en les activitats d'identificació i publicitat, accés a les zones industrials i comercials (tanques), integració paisatgística d'edificacions i dels espais lliures de les activitats,...
- Punts destacats:
 1. Accés a les zones industrials i comercials: Les tanques seran de disseny senzill i evitant l'ús d'una gran diversitat de materials. Han de garantir el respecte visual sobre el medi i ser coherents amb el caràcter de l'espai.
 2. Integració paisatgística d'edificacions: Els projectes que comportin la creació de noves zones industrials, comercials i de serveis hauran d'aportar un estudi paisatgístic.

XARXES DE COMUNICACIÓ VIAL

- Títol tercer, capítol XI: articles 82 i 83
- Camins privats
- Punts destacats:
 1. Camins privats: La pavimentació serà de materials tous de caràcter permeable tipus terra, sauló piconat, grava petita, tot-u, resines i similars. Excepte en camins destinats a la circulació de vehicles de gran tonatge o amb molta circulació i dels camins amb forts pendents, es prohibeix la pavimentació asfàltica o amb formigons.

INFRAESTRUCTURES DE SERVEIS

- Títol tercer, capítol XII: article 84
- Integració paisatgística d'infraestructures
- Punts destacats:
 1. Sempre que sigui possible, es procedirà al soterrament de les línies elèctriques i altres subministraments.
 2. En la sol·licitud de les corresponents llicències d'obres per la realització d'infraestructures serà necessària la presentació d'un Estudi d'Impacte Paisatgístic.



ACTIVITATS EXTRACTIVES

- Títol tercer, capítol XIII: article 85
- Protecció del paisatge afectat per activitats extractives

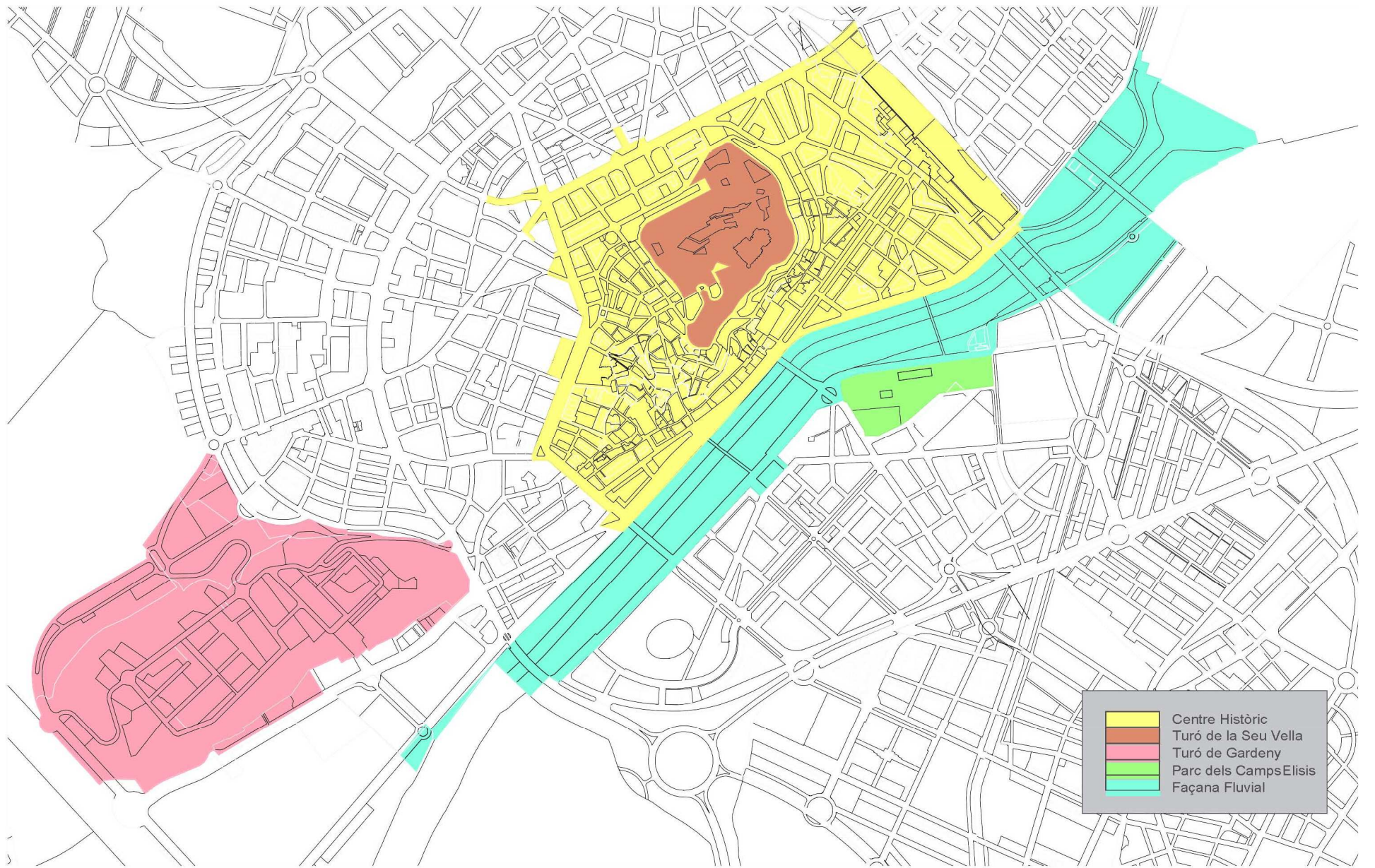
RÈGIM D'AUTORITZACIÓ

- Títol tercer, capítol XIV: article 86
- Estudi d'impacte paisatgístic en les obres i activitats en l'atorgament de llicències d'obres i activitats.
- Punts destacats:
 1. L'estudi d'impacte paisatgístic tindrà un contingut i finalitats equivalents a l'estudi d'impacte i integració paisatgística prevista a la normativa urbanística.

REGULACIÓ ESPECÍFICA D'ÀREES D'INTERÈS PAISATGÍSTIC

- Títol quart, capítol I: articles 87 i 88
- Àmbit urbà i àmbit rural.
- Punts destacats:
 - Àmbit urbà:
 1. CENTRE HISTÒRIC
 2. TURÓ DE LA SEU VELLA
 3. TURO DE GARDENY
 4. PARC DELS CAMPS ELISIS
 5. FAÇANA FLUVIAL



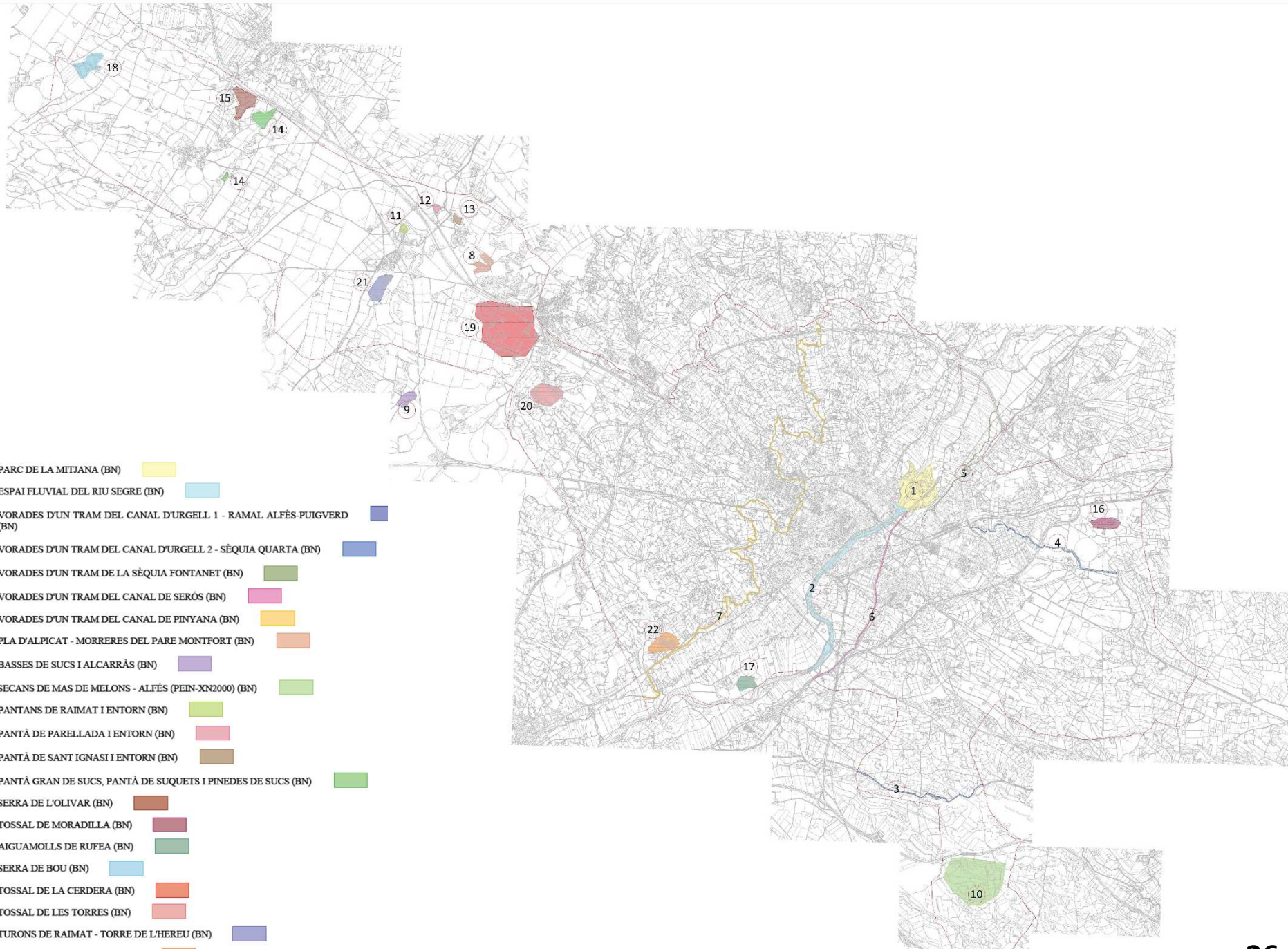


REGULACIÓ ESPECÍFICA D'ÀREES D'INTERÈS PAISATGÍSTIC

- Àmbit rural
 - PARC DE LA MITJANA (BN)
 - ESPAI FLUVIAL DEL RIU SEGRE (BN)
 - VORADES D'UN TRAM DEL CANAL D'URGELL 1 – RAMAL ALFÈS-PUIGVERD (BN)
 - VORADES D'UN TRAM DEL CANAL D'URGELL 2 – SÈQUIA QUARTA (BN)
 - VORADES D'UN TRAM DE LA SÈQUIA FONTANET (BN)
 - VORADES D'UN TRAM DEL CANAL DE SERÓS (BN)
 - VORADES D'UN TRAM DEL CANAL DE PINYANA (BN)
 - PLA D'ALPICAT - MORRERES DEL PARE MONTFORT (BN)
 - BASSES DE SUCS I ALCARRÀS (BN)
 - SECANS DE MAS DE MELONS-ALFÉS (PEIN-XN2000) (BN)
 - PANTANS DE RAIMAT I ENTORN (BN)
 - PANTÀ DE PARELLADA I ENTORN (BN)

REGULACIÓ ESPECÍFICA D'ÀREES D'INTERÈS PAISATGÍSTIC

- PANTÀ DE SANT IGNASI I ENTORN (BN)
- PANTÀ GRAN DE SUCS, PANTÀ DE SUQUETS I PINEDES DE SUCS (BN)
- SERRA DE L'OLIVAR (BN)
- TOSSAL DE MORADILLA (BN)
- AIGUAMOLLS DE RUFEA (BN)
- SERRA DE BOU (BN)
- TOSSAL DE LA CERDERA (BN)
- TOSSAL DE LES TORRES (BN)
- TURONS DE RAIMAT – TORRE DE L'HEREU (BN)
- SERRA DE COMAJUNCOSA (BN)



RÈGIM SANCIONADOR

- Títol cinquè: de l'article 89 al 95
- Funcions inspectores, responsables del compliment de l'ordenança, restauració de l'ordre jurídic infringit, infraccions i sancions, ordres d'execució, procediment sancionador i procediments.
- Punts destacats:
 1. Funció inspectora: La inspecció correspon a l'administració municipal.
 2. Responsables del compliment de l'ordenança: Segons d'on prové la infracció.
 3. Classificació de les infraccions: lleus, greus i molt greus.
 4. L'import de les infraccions: Serà del 10% de la quantia màxima legal en el cas de lleus, del 50% per les greus i del 100% en les molt greus.

COMISSIÓ MUNICIPAL DEL PATRIMONI I PAISATGE

- Títol sisè: article 96
- Funcions i membres de la Comissió Municipal del Patrimoni i Paisatge
- Punts destacats:
 1. Constitució de la “Comissió Municipal del Patrimoni i Paisatge”
 2. Actuació preceptiva, entre altres, en els següents casos:
 - Actuacions en matèria de protecció del patrimoni arqueològic.
 - Actuacions en matèria de protecció del paisatge.
 - Actuacions en matèria de protecció del medi ambient.
 3. L'objecte de la protecció s'estructura en els següents apartats:
 - Protecció del Paisatge
 - Protecció del Medi Ambient
 - Protecció del Patrimoni Arqueològic
 - Protecció del Patrimoni Històrico-Artístic i Arquitectònic.

DISTRIBUCIÓ DELS CONTINGUTS DE L'ORDENANÇA

- 6 Títols
- 18 Capítols
- 96 Articles
- 1 Disposició addicional
- 1 Disposició transitòria primera
- 1 Disposició transitòria segona
- 1 Disposició derogatòria
- 1 Disposició final
- 10 Annexes



FUNDACIÓ del
PAISATGE
de LLEIDA



ORDENANÇA DEL PAISATGE DE LLEIDA AVANTPROJECTE

13.02.2018



Ajuntament de Lleida