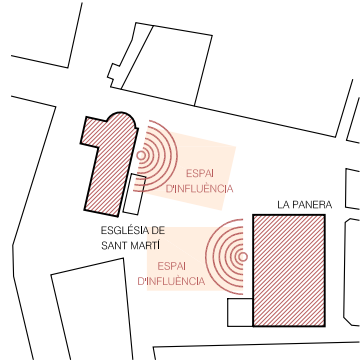


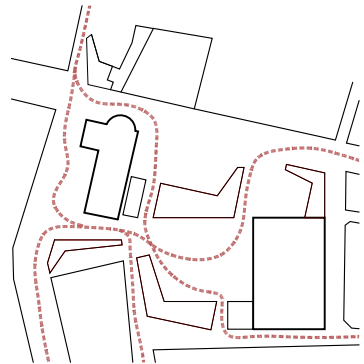
1. ESPAI DIÀFAN I AMB ENTITAT

Es busca la connexió entre els espais públics de l'entorn i que sigui en sí mateix un espai diàfan, permeable i flexible.



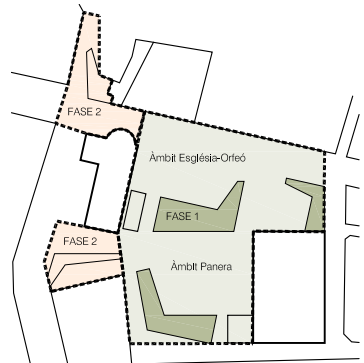
2. EMFATITZAR ELEMENTS HISTÒRICS

Es potencia la rellevància dels dos equipaments patrimonials associant-los-hi un àmbit propi a cadascun.



3. FLUXES I DEFINICIÓ MORFOLÒGICA

Els espais verds articulen l'espai, afavoreixen els fluxes accessibles i solucionen les diferències de cota sense interferir en la continuïtat espacial.



4. FASES D'EXECUCIÓ

Es distingeixen dos àmbits d'actuació que poden desenvolupar-se de forma independent. Tot i això, es valora que una intervenció global garantiria l'accessibilitat, continuïtat i cohesió amb els espais públics de l'entorn.



Situació
Escala 1:15.000



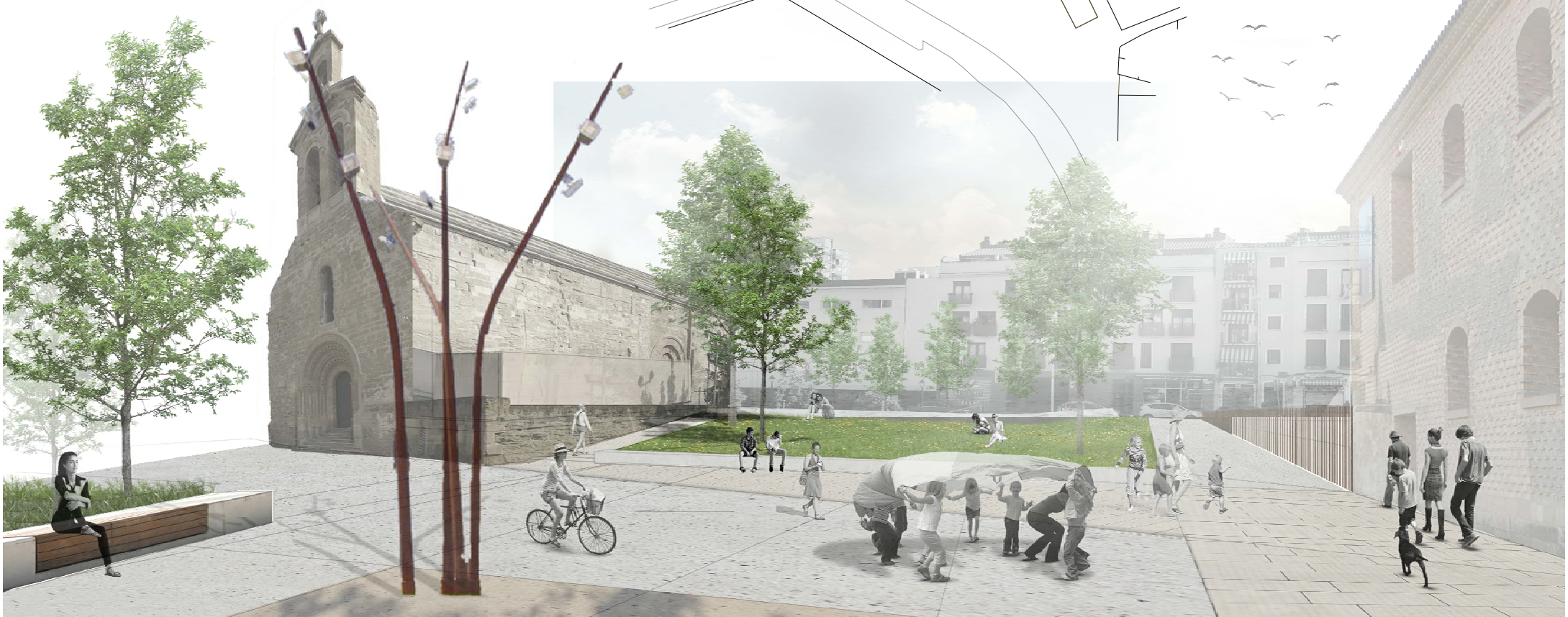
Emplaçament
Escala 1:2.500

ANÀLISI DEL LLOC I ESTRATÈGIES URBANES

L'àmbit del projecte se situa en un punt estratègic de la ciutat, als peus del turó de la Seu Vella. A més, se situa tangencialment al carrer de Sant Martí, un carrer catalogat com a monument històric del municipi de Lleida que transcorre des del peu de la Seu Vella fins a l'Avinguda del Prat de la Riba, frontera amb la ciutat nova.

A més del seu llegat històric, al llarg d'aquest antic camí de la ciutat també hi presideixen diversos equipaments: El Mercat del Pla, La Plaça de La Panera, les esglésies nova i vella de Sant Martí, l'Orfeó Lleidatà i l'antiga Caserna de Policia. Aquest fet n'evidencia la transcendència a nivell urbà, pel que s'ha considerat oportú convertir-lo en un vial de prioritat invertida aconseguint que la plaça prengui més entitat i esdevingui un espai més lliure, còmode i agradable pels vells, alhora que en potencia el caràcter històric.

Pel mateix motiu es proposa un espai amb un caràcter més adreçat al trànsit de les persones, eliminant l'accés rodat del carrer Jaume I. Com s'ha pogut comprovar, a nivell de viabilitat no comporta cap inconvenient.



MATERIALITAT // Homogeneïtat, coherència i cohesió urbana

El projecte s'ha desenvolupat de manera que respongui a un criteri tectònic unitari. S'han escollit materials que permeten contrastar els valors intrínsecs del lloc.

A banda de respondre a aquests criteris projectuals per a la correcta integració amb l'entorn, també s'ha tingut una especial sensibilitat per la coherència i factibilitat constructiva, tècnica i econòmica:



Paviment noble que remarca el patrimoni



Paviment continu de caràcter més neutre



Talús amb plantes arbustives i graminies



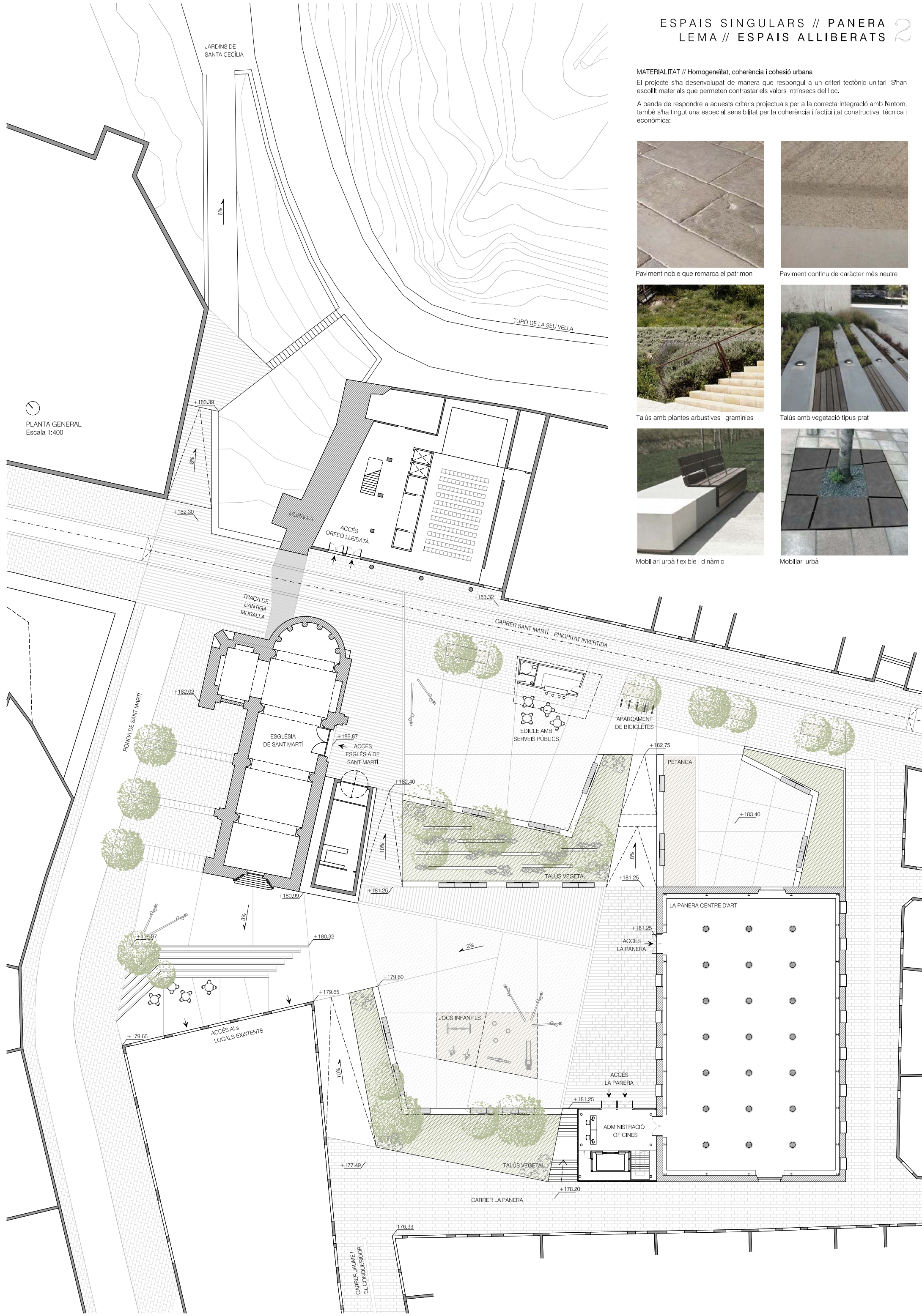
Talús amb vegetació tipus prat



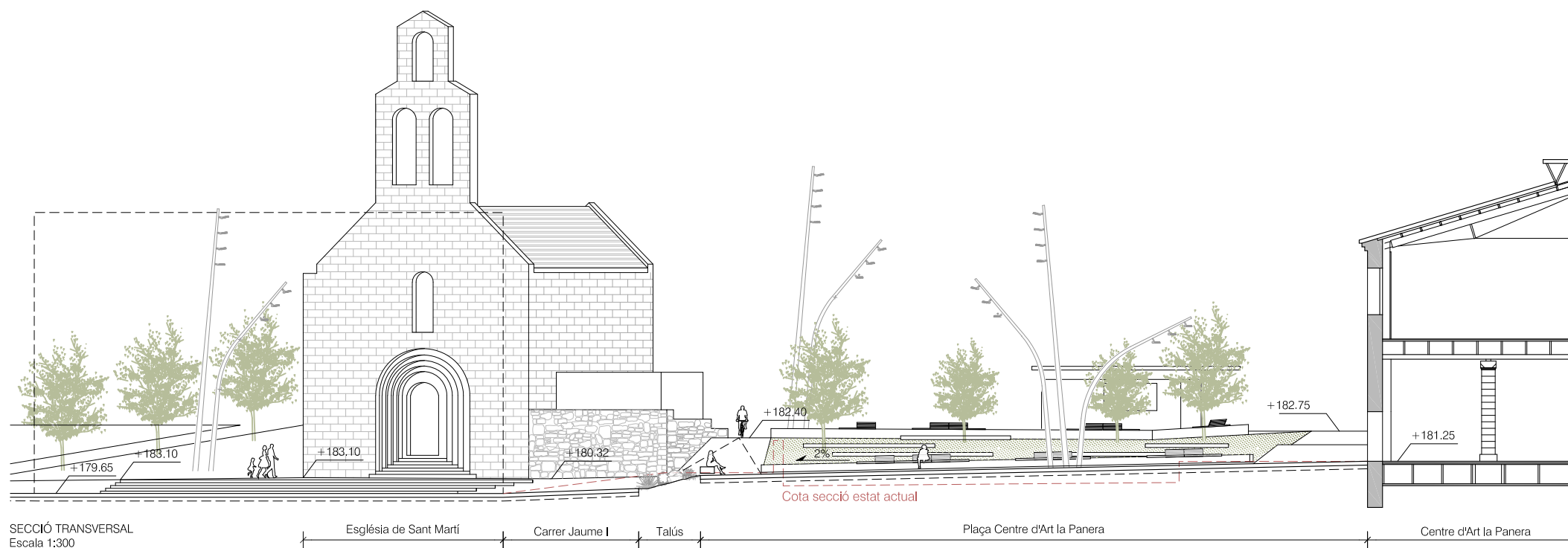
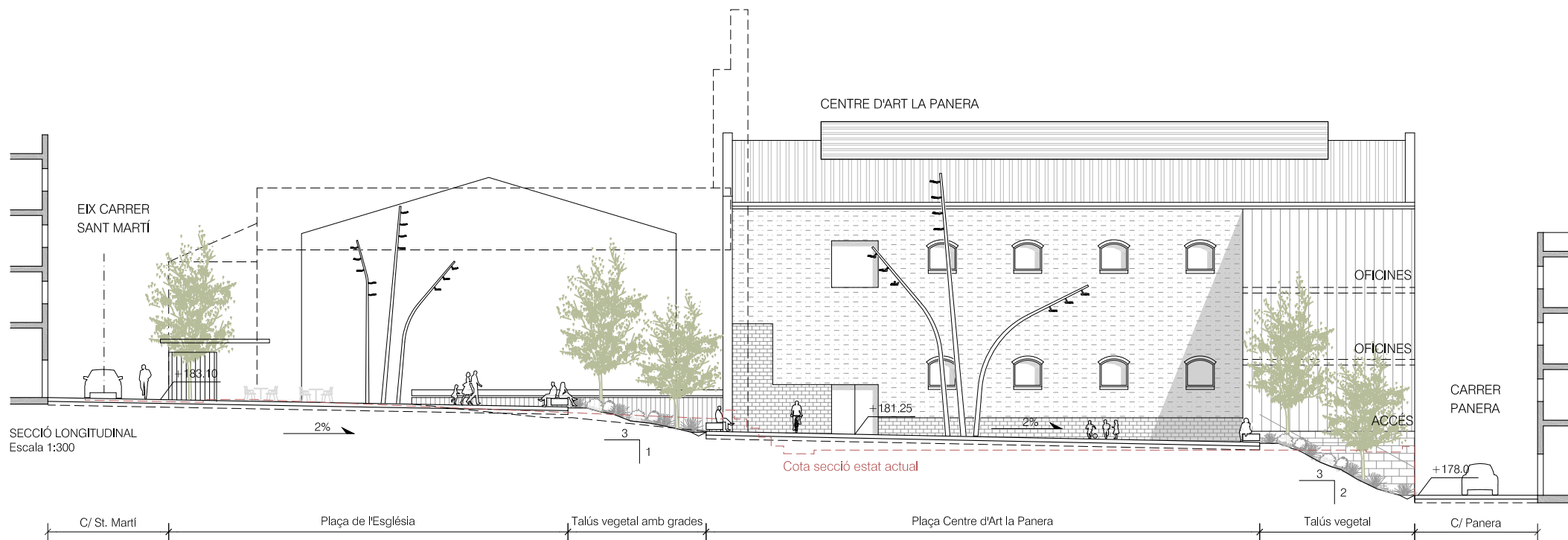
Mobiliari urbà flexible i dinàmic



Mobiliari urbà



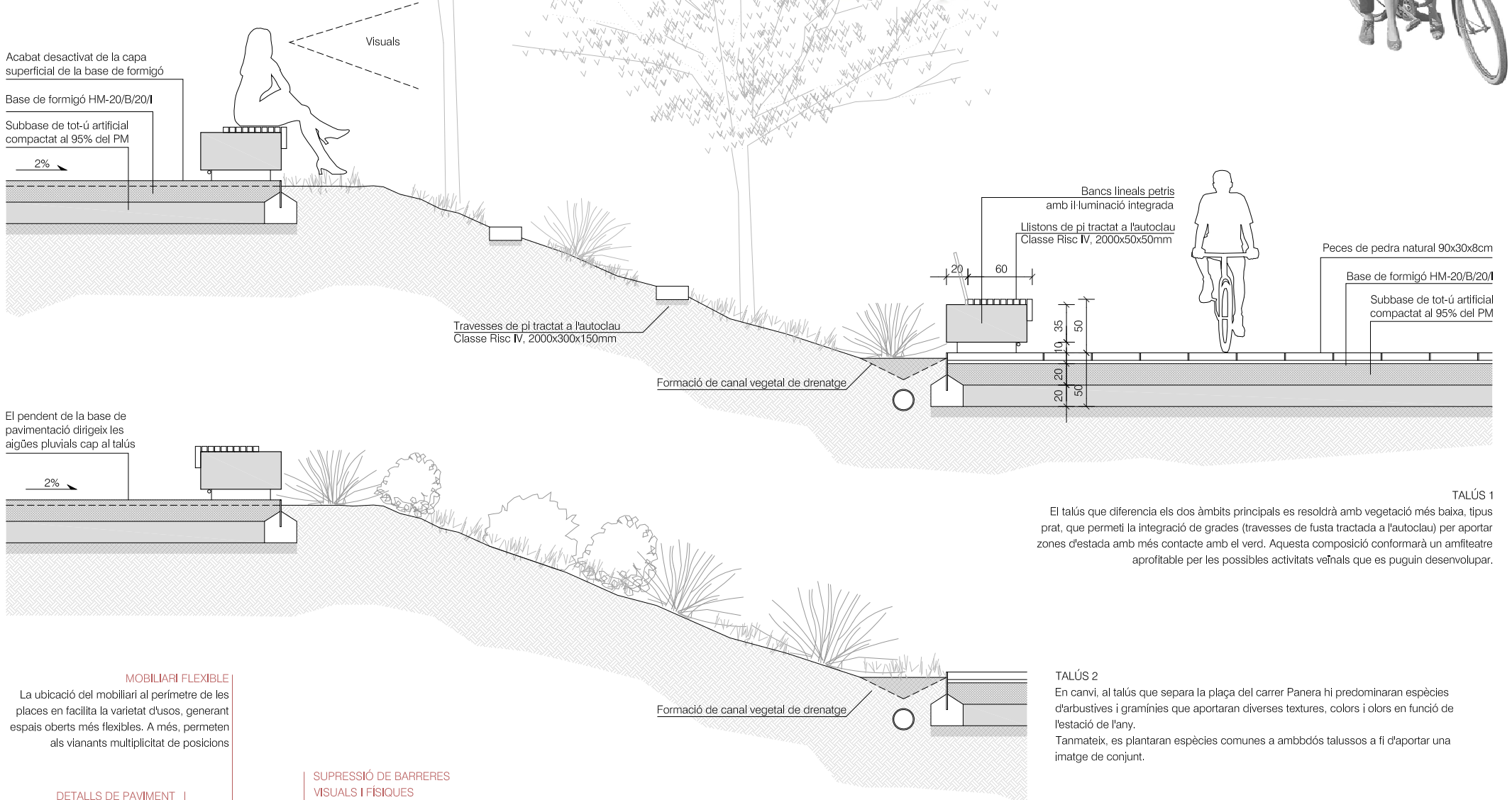
PLANTA GENERAL
Escala 1:400



VISTA GENERAL DE LA PLAÇA
Els talussos i el mobiliari urbà articulen els diferents àmbits generant espais de descans amb ombra i alliberant la plaça per desenvolupar-hi diferents activitats



DETALLS TIPUS
BANCS I TALUSSOS VEGETALS
Escala 1:50



MOBILIARI FLEXIBLE

La ubicació del mobiliari al perímetre de les places en facilita la varietat d'usos, generant espais oberts més flexibles. A més, permeten als vianants multiplicar de posicions

DETALLS DE PAVIMENT A ESCALA URBANA

Les juntes d'aquest paviment seguiran les directrius dels edificis de l'entorn, generant un gran teixit que cus les geometries anàrquiques dels edificis que el circumscriuen.

SUPRESSIÓ DE BARRERES VISUALS I FÍSQUES

La topografia de l'àmbit d'actuació se soluciona amb dos lleugers talussos amb vegetació arbustiva autòctona de baixa necessitat hídrica que dona continuïtat física i visual als dos àmbits

AMFITEATRE

Les travesses de fusta ofereixen zones d'estada amb ombra al talús que, aprofitant el pendent del mateix es genera un amfiteatre amb visuals cap a la plaça.

FILTRE VEGETAL

Lleuger talús amb vegetació arbustiva autòctona de baixa necessitat hídrica i arbrat que doni ombra.

ECONOMIA DE MATERIALS

Per tal de posar en valor els edificis patrimonials de l'àmbit, es proposen zones amb paviment de pedra que els confinen i relacionen. En contrast amb aquest, i optimitzant els recursos econòmics, la resta de pavimentació es resol amb un paviment més econòmic i neutral com el formigó continu.

DETALL PLANTA TIPUS
BANCS I TALÚS VEGETAL
Escala 1:50

