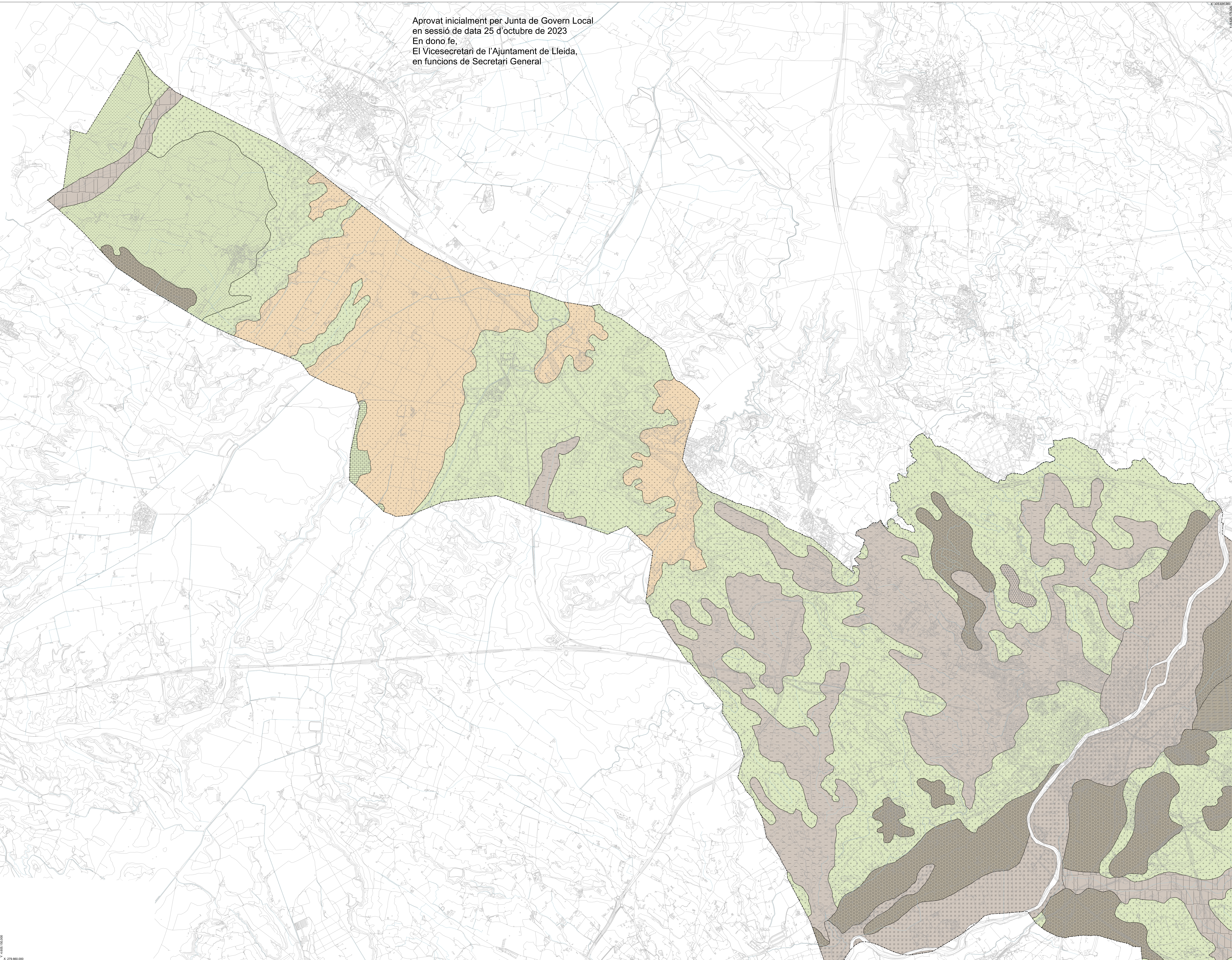
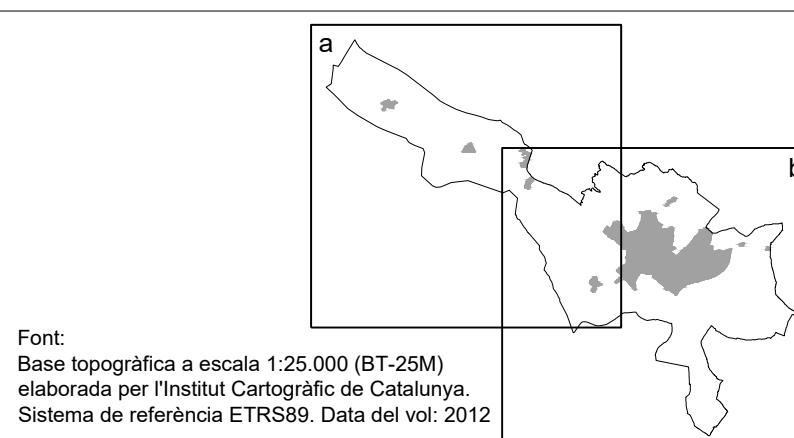


Aprovat inicialment per Junta de Govern Local
 en sessió de data 25 d'octubre de 2023
 En dono fe,
 El Vicesecretari de l'Ajuntament de Lleida,
 en funcions de Secretari General



X: 426.92000
 Y: 4.626.92000



Font:
 Base topogràfica a escala 1:25.000 (BT-20M)
 elaborada per l'Institut Cartogràfic de Catalunya.
 Sistema de referència ETRS89. Data del vol: 2012

LLEGENDA

----- Límit terme municipal de Lleida

CENOZOIC

- HOLOCE - Q3D - GRAVES, SORRES I LLIMS (PLANA AL L'UVALL, DELTACA)
- HOLOCE - Q3F - CÒDOLS I LLIMS (FONS DE VALL)
- HOLOCE - Q3G - GRAVES, GRESOS I LUTITES (CONS DE DEJECCO)
- HOLOCE - Q3H - LUTITES, SORRES I GRAVES DISPERSES (GLACIS)

- PLISTOCE MITJÀ I SUPERIOR - Q2D - GRAVES (TERRASSES I GLACIS)
- PLISTOCE MITJÀ I SUPERIOR - Q2F - CONGLOMERATS, GRESOS I LUTITES (CONS DE DEJECCO)
- PLISTOCE INFERIOR - Q1D - CONGLOMERATS, SORRES I LUTITES (CONS DE DEJECCO)

PALEOGEN

- OLIGOCÈ - P6C - LUTITES, LOCALMENT GRESOS I CALCARES
- OLIGOCÈ - P6F - CALCARES
- OLIGOCÈ - P6G - LUTITES, GRESOS, MARQUES I CALCARES LOCALMENT DOLOMES I QUARZ
- OLIGOCÈ - P6H - GRESOS I LUTITES

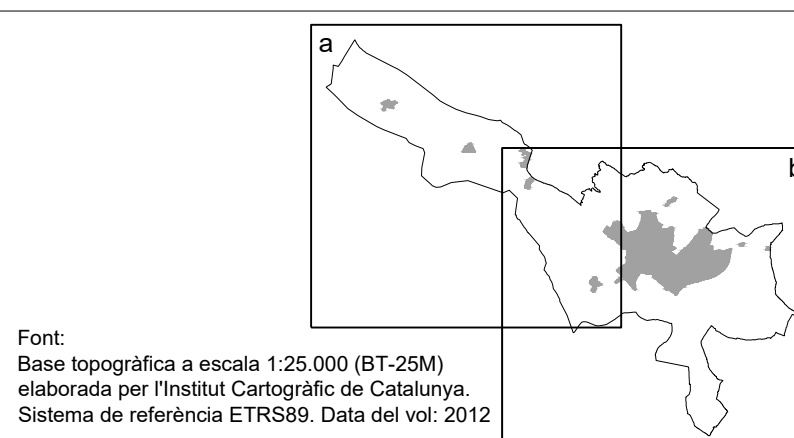
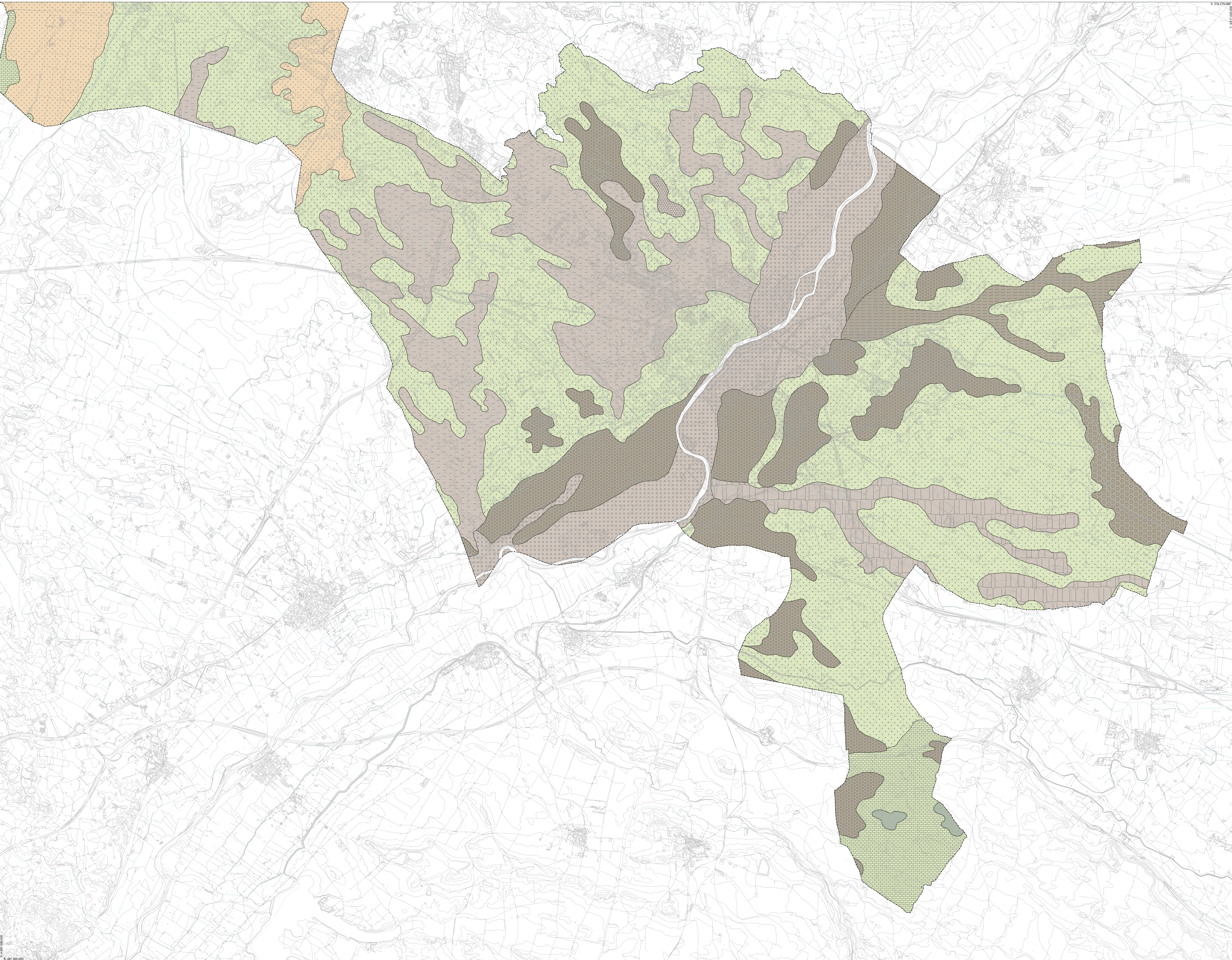
PLA ESPECIAL DE PROTECCIÓ DEL PATRIMONI I CATÀLEG DE BÉNS DE LLEIDA

PLÀNOLS D'INFORMACIÓ
 PREEXISTÈNCIES - USOS DEL SUBSOL



0 200 500 1000
 Escala: 1/25.000

1.05.1
 APROVACIÓ INICIAL
 Octubre 2023



Font:
Base topogràfica a escala 1:25.000 (BT-20M)
elaborada per l'Institut Cartogràfic de Catalunya
Sistema de referència ETRS89. Data del vol: 2012

LLEGENDA

--- Límit terme municipal de Lleida

CENOZOIC

- HOLOCE - Q30 - GRAVES, SORRES I LLMS (PLANA AL L'AVAL, DELTÀICA)
- HOLOCE - Q3F - CÒDOLS I LLMS (FONS DE VALL)
- HOLOCE - Q3G - GRAVES, GRESOS I LUTITES (CONS DE DEIECCIÓ)
- HOLOCE - Q3H - LUTITES, SORRES I GRAVES DISPERSES (GLACIS)

PLISTOCÈ

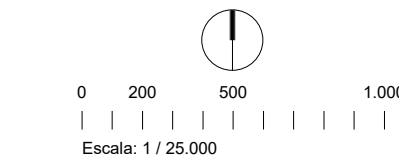
- PLISTOCÈ MITJÀ I SUPERIOR - Q2D - GRAVES (TERRASSES I GLACIS)
- PLISTOCÈ MITJÀ I SUPERIOR - Q2F - CONGLOMERATS, GRESOS I LUTITES (CONS DE DEIECCIÓ)
- PLISTOCÈ INFERIOR - Q1D - CONGLOMERATS, SORRES I LUTITES (CONS DE DEIECCIÓ)

PALEOGEN

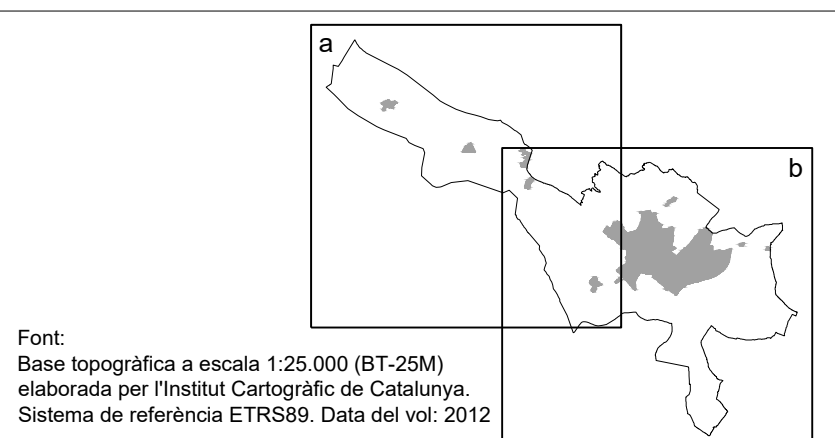
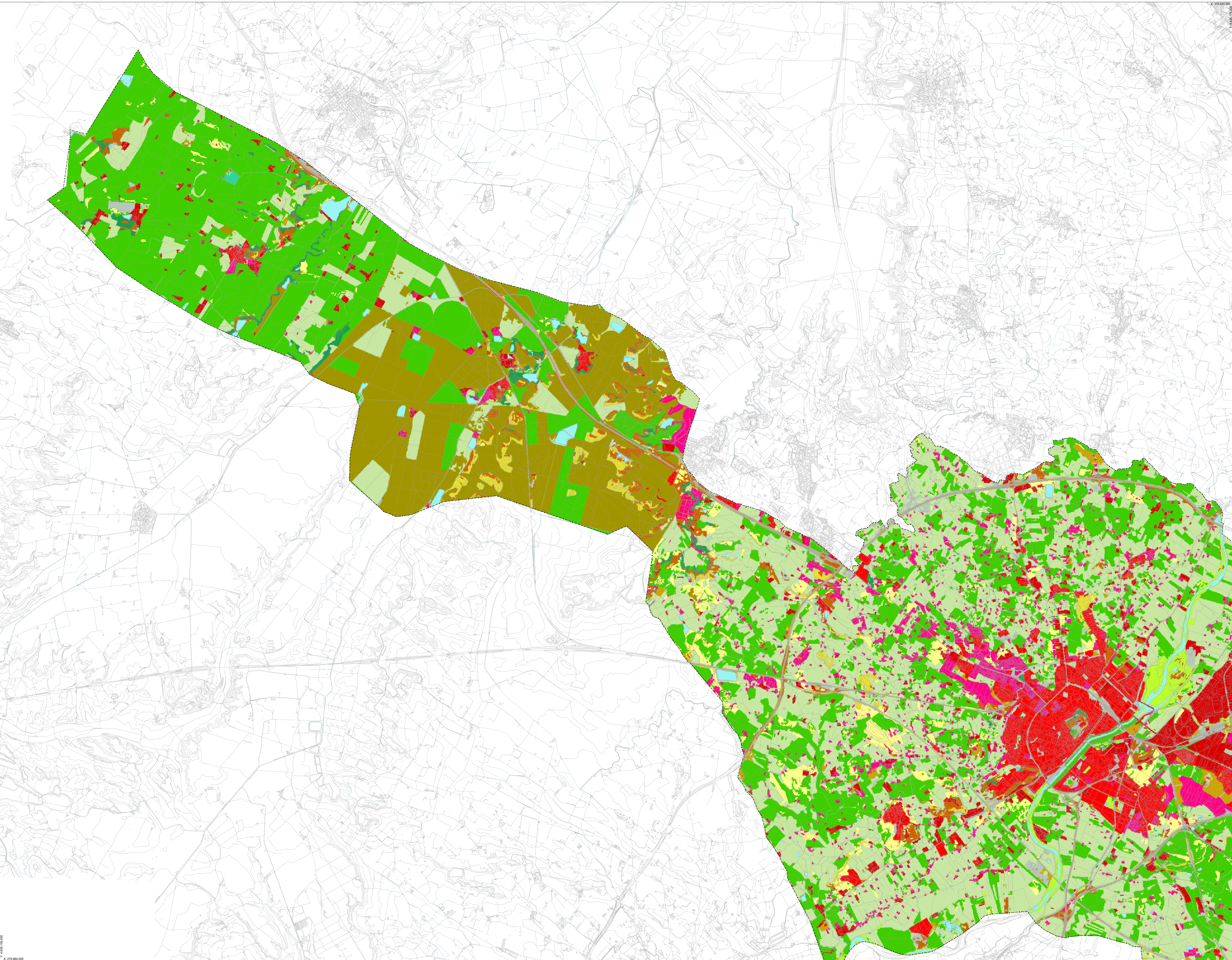
- OLIGOCÈ - P1G - LUTITES, LOCALMENT GRESOS I CALCÀRIES
- OLIGOCÈ - P1F - CALCÀRIES
- OLIGOCÈ - P1G - LUTITES, GRESOS, MARGUES I CALCÀRIES LOCALMENT DOLOMES I GUIXOS
- OLIGOCÈ - P1H - GRESOS I LUTITES

PLA ESPECIAL DE PROTECCIÓ DEL PATRIMONI I CATÀLEG DE BÉNS DE LLEIDA

PLÀNOLS D'INFORMACIÓ
PREEXISTÈNCIES - USOS DEL SUBSOL



1.05.2
APROVACIÓ REGAL
Octubre 2023



Font:
Base topogràfica a escala 1:25.000 (BT-20M)
elaborada per l'Institut Cartogràfic de Catalunya.
Sistema de referència ETRS89. Data del vol: 2012

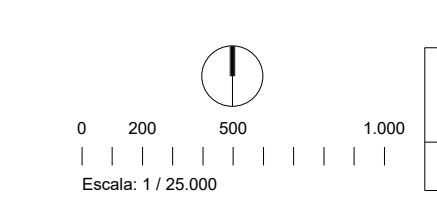
LLEGENDA

- | | | | |
|-------------------------------------|--------------------------------|-------------------------|-----------------------------|
| --- Límit terme municipal de Lleida | ZONES INDUSTRIALS I COMERCIALS | PRATS SUPRAFORESTALS | BOSCOS D'ACÍQUÍFOLS |
| AIGÜES CONTINENTALS | CONREUS HERBACIS DE SECA | MATOLLARS | VEGETACIÓ DE ZONES HÚMIDES |
| AIGÜES MARINES | CONREUS HERBACIS DE REGADU | PRATS DE TERRA MITJANA | ZONES AMB VEGETACIÓ ESCASSA |
| CONGESTES | FRUITERS DE SECA | PRATS DE TERRA BASTA | ZONES CREMADAES |
| INFRAESTRUCTURES VÀRIES | FRUITERS DE REGADU | BOSCOS D'ESCLERÓFIL·LES | BORNALS I PRATGES |
| URBANITZACIONS | VINYES | BOSCOS DE CADUÍFOLS | CÍTRICS |
| ZONES URBANES | | | |

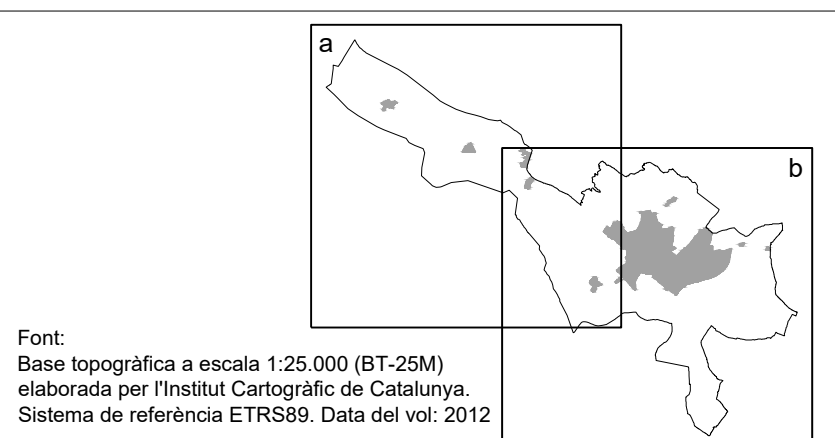
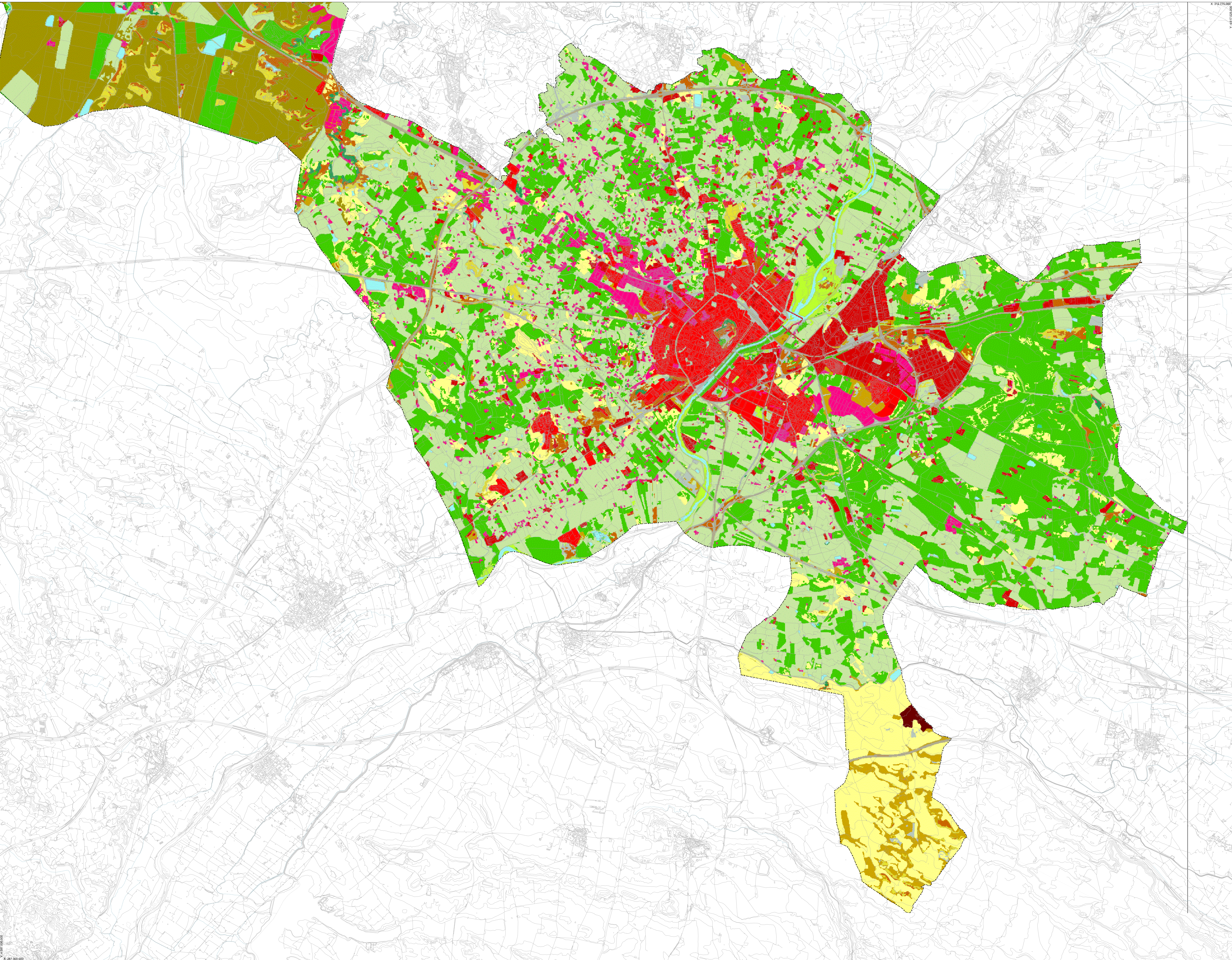
NOTA:
USOS I COBERTES DEL SOL DE CATALUNYA DEL DEPARTAMENT DE TERRITORI I SOSTENIBILITAT
REALITZAT L'ANY 2017 PER L'INSTITUT CARTOGRAFIC I GEOLOGIC DE CATALUNYA. SISTEMA DE
REFERÈNCIA CARTOGRAFIC UTM-31N amb Datum ETRS89.

PLA ESPECIAL DE PROTECCIÓ DEL PATRIMONI I CATÀLEG DE BÉNS DE LLEIDA

PLÀNOLS D'INFORMACIÓ
PREEXISTÈNCIES - USOS DEL SOL



1.06.1
APROVACIÓ REGAL
Octubre 2023



Font:
Base topogràfica a escala 1:25.000 (BT-20M)
elaborada per l'Institut Cartogràfic de Catalunya
Sistema de referència ETRS89. Data del vol: 2012

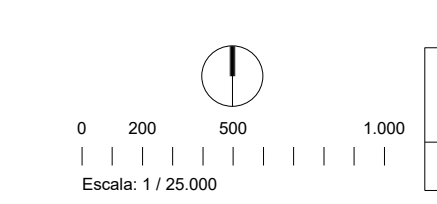
LLEGENDA

- | | | | |
|-------------------------------------|--------------------------------|-------------------------|-----------------------------|
| --- Límit terme municipal de Lleida | ZONES INDUSTRIALS I COMERCIALS | PRATS SUPRAFORESTALS | BOSCOS D'ACÍQUIFOLS |
| AIGÜES CONTINENTALS | CONREUS HERBACIS DE SECA | MATOLLARS | VEGETACIÓ DE ZONES HUMIDES |
| AIGÜES MARINES | CONREUS HERBACIS DE REGADU | PRATS DE TERRA MITJANA | ZONES AMB VEGETACIÓ ESCASSA |
| CONGESTES | FRUITERS DE SECA | PRATS DE TERRA BASTA | ZONES CREMADAES |
| INFRAESTRUCTURES VÀRIES | FRUITERS DE REGADU | BOSCOS D'ESCLEROFIL·LES | BARRALS I PLATGES |
| URBANITZACIONS | VINYES | BOSCOS DE CADUCIFOLS | CITRISCS |
| ZONES URBANES | | | |

NOTA:
USOS I COBERTES DEL SOL DE CATALUNYA DEL DEPARTAMENT DE TERRITORI I SOSTENIBILITAT
REALITZAT L'ANY 2011 PER L'INSTITUT CARTOGRÀFIC I GEODÈSIC DE CATALUNYA. SISTEMA DE
REFERÈNCIA CARTOGRÀFIC UTM-31N amb Datum ETRS89.

PLA ESPECIAL DE PROTECCIÓ DEL PATRIMONI I CATÀLEG DE BÉNS DE LLEIDA

PLÀNOLS D'INFORMACIÓ
PREEXISTÈNCIES - USOS DEL SOL



1.06.2
APROVACIÓ REGAL
Octubre 2023