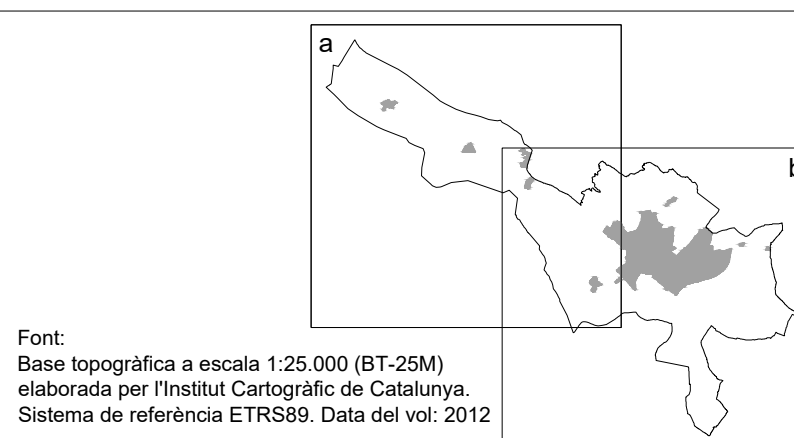
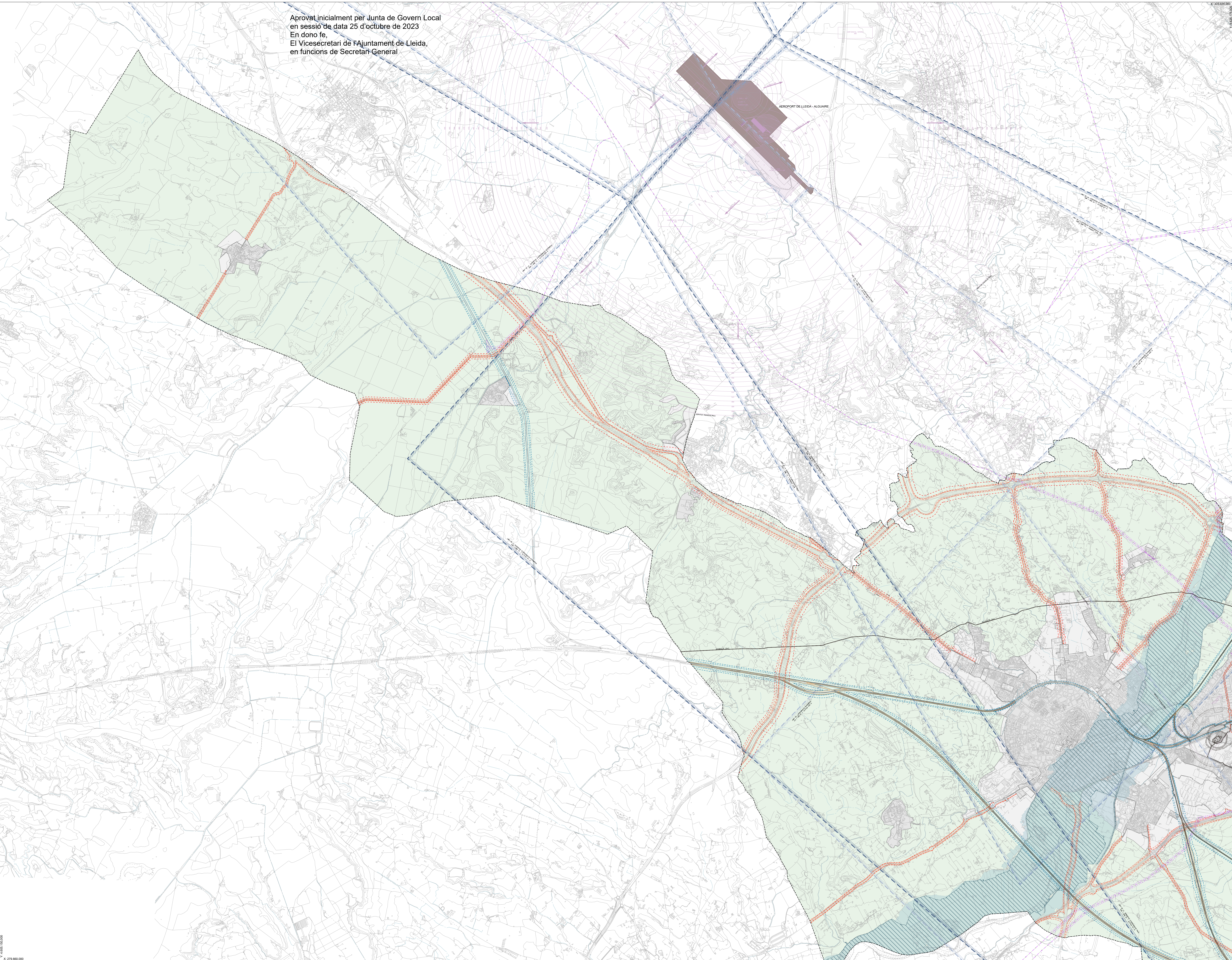


Aprovat inicialment per Junta de Govern Local
 en sessió de data 25 d'octubre de 2023
 En dono fe,
 El Vicesecretari de l'Ajuntament de Lleida,
 en funcions de Secretari General



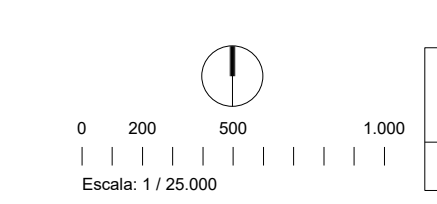
LEGENDA

- Límit terme municipal de Lleida
- CLASIFICACIÓ DEL SÒL
 - Límit de sòl urbà
 - Límit de sòl urbanitzable
 - Límit de sòl no urbanitzable
- XARXA HIDROGRÀFICA
 - Sistema hidrogràfic (flux preferent)
 - SÒL DE PROTECCIÓ TERRITORIAL
 - Sector Temàtic
- INSTAL·LACIONS AEROPORTUÀRIES
 - Aeroport / Aeròdrom
- PROTECCIONS
 - Zona d'interès limit a l'edifici
 - Zona de confinament general
 - Corres d'interès individual
 - Franja de suport de l'edifici en sòl agrí
 - Zona d'interès en sòl històric
 - Perímetre de la instal·lació
 - Servitud de pas obocduc
- FERROVIARIES
 - Límit zona domini públic
 - Límit zona d'edificació
 - Límit zona de protecció
- VÀRIES
 - Límit zona domini públic
 - Límit zona de servitud
 - Límit zona d'edificació
 - Límit zona d'edifici
 - Xarxes projectades
- SERVITUTS AEROPORTUÀRIES
 - Aproximació OME / VDR 13
 - Aproximació OME / VDR 31
 - Superfície de límit de les servituds radiològiques
 - Cota limitada altura de les servituds radiològiques
- XARXA ELÈCTRICA
 - Línia elèctrica
 - Franja de protecció de línia elèctrica (25m)
- HIDROLÒGUES
 - Zona inundable Q500

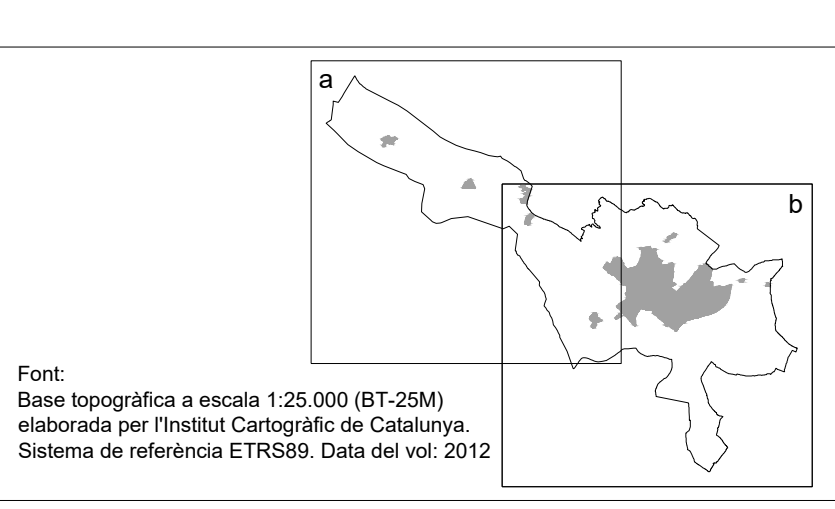
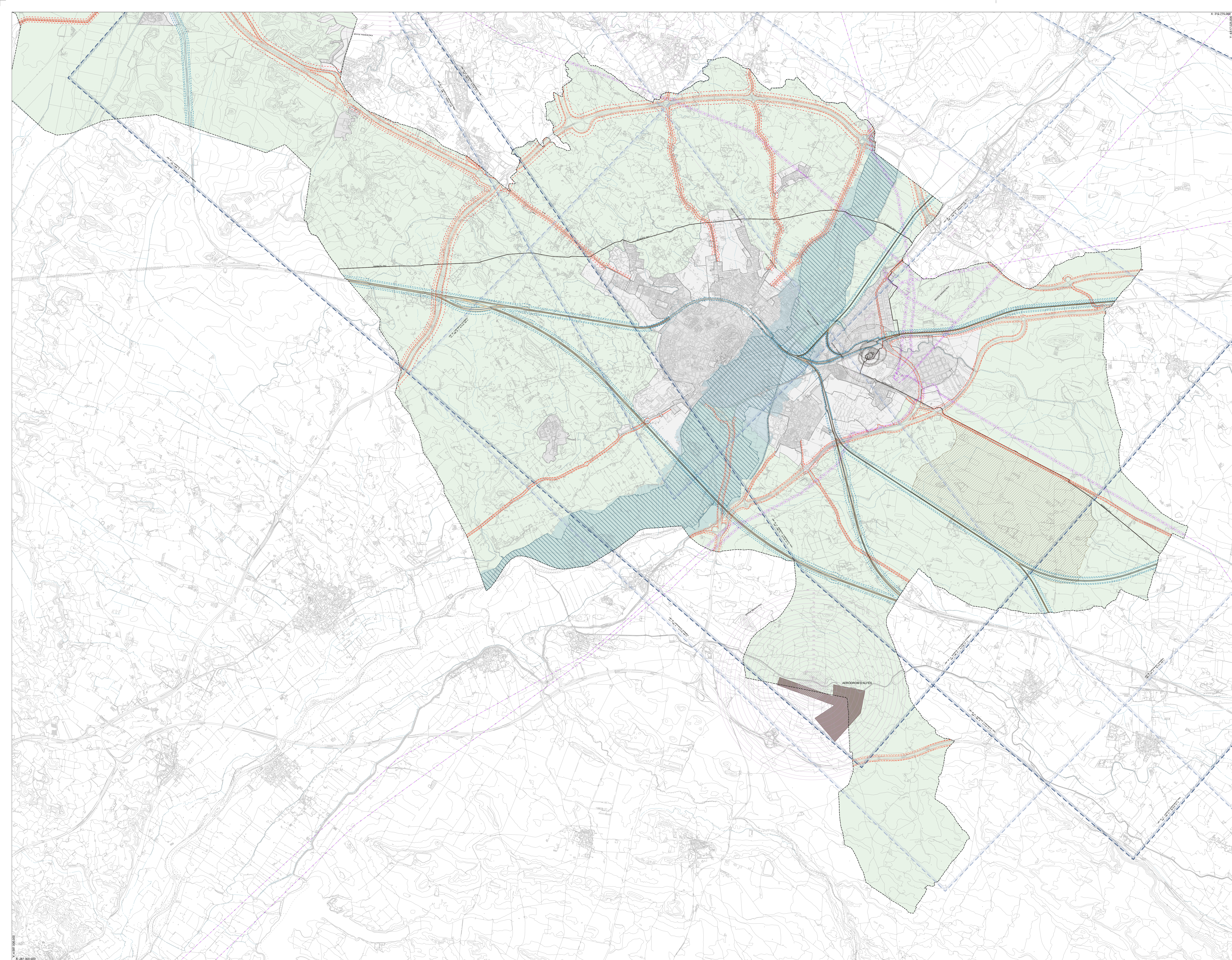
Font:
 Base topogràfica a escala 1:25.000 (BT-20M)
 elaborada per l'Institut Cartogràfic de Catalunya.
 Sistema de referència ETRS89. Data del vol: 2012

PLA ESPECIAL DE PROTECCIÓ DEL PATRIMONI I CATÀLEG DE BÉNS DE LLEIDA

PLÀNOLS D'INFORMACIÓ
PROTECCIONS SECTORIALS



1.07.1
 APROVACIÓ INICIAL
 Octubre 2023



LLEENDA

- Límit terme municipal de Lleida
- Límit de sol urbà
- Límit de sol no urbanitzable

- CLASSIFICACIÓ DEL SOL**
- Límit de sol urbà
 - Límit de sol no urbanitzable
- XARXA HIDROGRÀFICA**
- Sistema hidrogràfic (flux preferent)
- SOL DE PROTECCIÓ TERRITORIAL**
- Sector Temàtic
- INSTAL·LACIONS AEROPORTUÀRIES**
- Aeroport / Aeròdrom

- PROTECCIONS**
- Zona d'interès limit a l'urbanisme
 - Zona de confinament general
 - Corres d'interès individual
 - Franja de suport de l'edifici segons AGIR
 - Zona d'interès envers l'històric
 - Perímetre de la instal·lació
 - Servitud de pas obedienc

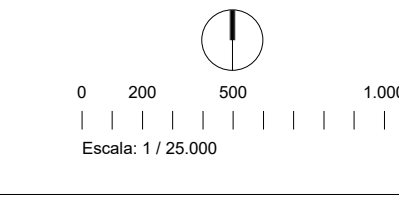
- FERROVIÀRIES**
- Límit zona domini públic
 - Límit zona d'edificació
 - Límit zona de protecció
- VIAIRES**
- Límit zona domini públic
 - Límit zona de servitud
 - Límit zona d'edificació
 - Límit zona d'edificació
 - Xarxes projectades

- SERVITUDS AEROPORTUÀRIES**
- Aproximació OME / VDR 13
 - Aproximació OME / VDR 31
 - Superfície de límit de les servituds radioelèctriques
 - Cota límitada alçada de les servituds radioelèctriques

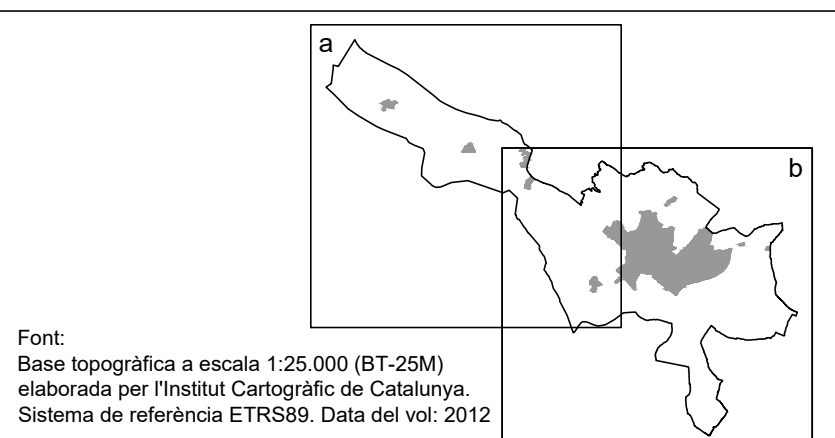
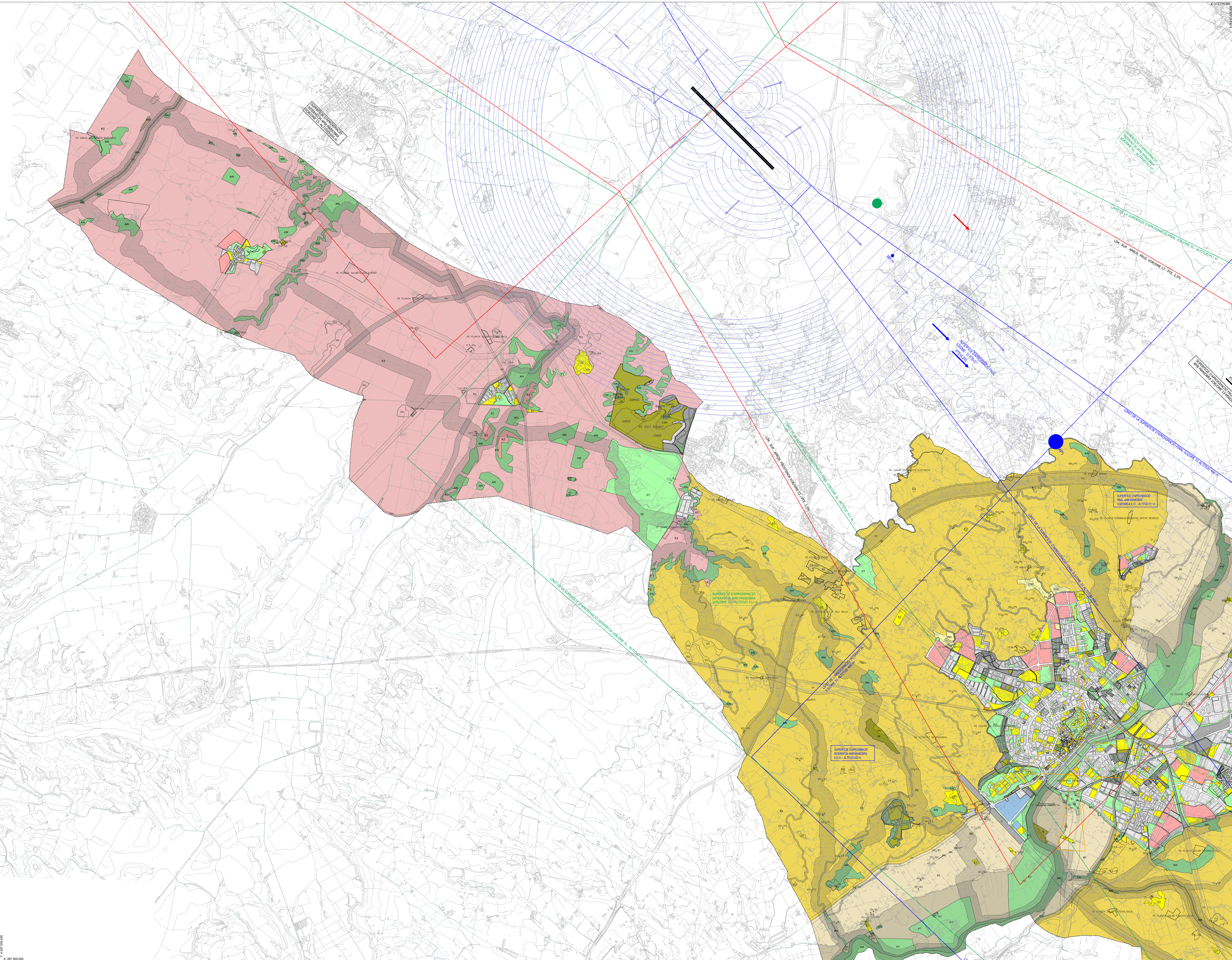
- XARXA ELÈCTRICA**
- Línia elèctrica
 - Franja de protecció de línia elèctrica (25m)
- HIDROLÒGUES**
- Zona inundable Q500

PLA ESPECIAL DE PROTECCIÓ DEL PATRIMONI I CATÀLEG DE BÉNS DE LLEIDA

PLANS D'INFORMACIÓ
PROTECCIONS SECTORIALS



1.07.2
APROVACIÓ REGAL
Octubre 2023



LLEENDA

RÈGIM JURÍDIC DEL SÒL

- Línia de delimitació
- SU Sòl urbà consolidat
- SNC Sòl urbà no consolidat
- SUR Sòl urbanitzat
- SUA Sòl urbanitzat

QUALIFICACIÓ URBANÍSTICA

SISTEMES

- H Hidràgrafs
- IN Infraestructures
- F Faceltes
- EC Equipament comunitari
- VB Vies bàsiques
- VC Eixos viaris i intercanviabilitat
- VI Camins rurals

ZONES

- 1H Centre històric
- 1C Centre comercial
- 1R Parc comercial
- 2R Eixos comercials
- 2E Edificació estreta
- 2F Edificació oberta sense espais flors privats
- 3A Útilitat residencial
- 3B Edificació unifamiliar tipus 1
- 3C Edificació unifamiliar tipus 2
- 4A Ordenació urbana unifamiliar

PROTECCIONS URBANÍSTIQUES

- PC Protecció continguts
- PF Protecció paisatge
- PH Protecció històrica
- PA Protecció arqueològica
- MA-S Elements catalogats
- IA-S Elements inventariats
- IA-M Elements inventariats BCN
- PA-S Protecció de les vistes del paisatge de la Sra. Vela

PLANEJAMENT I GESTIÓ

- PP Sector de pla general
- PE Sector de pla especial
- UA Plaça d'urbanització

CONDICIONS D'EDIFICACIÓ

- 3P18 Nombre de plantes i profunditat edificable màxima
- 3P17 Nombre de plantes i profunditat edificable de la base
- 3P18 Nombre de plantes, àrea i profunditat edificable màxima
- 3P19 Nombre de plantes, profunditat edificable màxima i altura tipa

PROTECCIONS URBANÍSTIQUES

- 7A Planerament agrari
- 8H Reserva
- 8J Reserva urbana
- 8T Activitat turística
- 8R Reserva industrial
- 8A Ordenació especial tipus 1
- 8B Ordenació especial tipus 2
- 8C Ordenació especial tipus 3
- 8D Ordenació especial tipus 4
- 8E Ordenació tipus 4
- 8A Industrial urbana
- 8B Polígon industrial
- 10V Rehabilitació urbana

PLA ESPECIAL DE PROTECCIÓ DEL PATRIMONI I CATÀLEG DE BÉNS DE LLEIDA

PLANS D'INFORMACIÓ

PLANEJAMENT VIGENT (Refos 2021)

1.08.1

APROVACIÓ REGAL

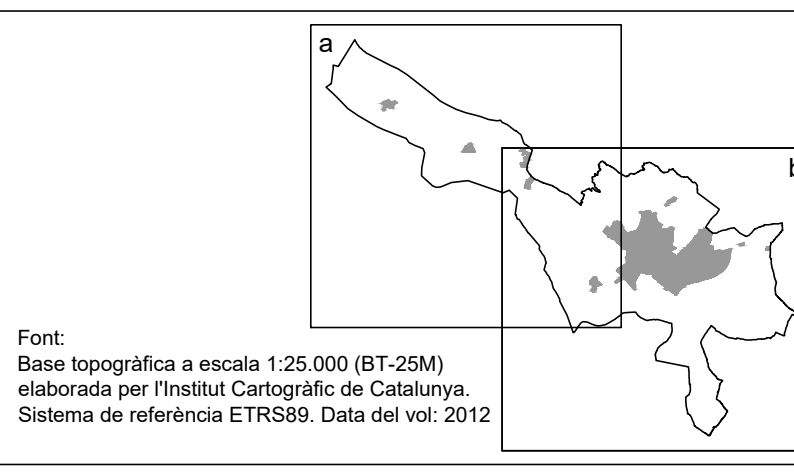
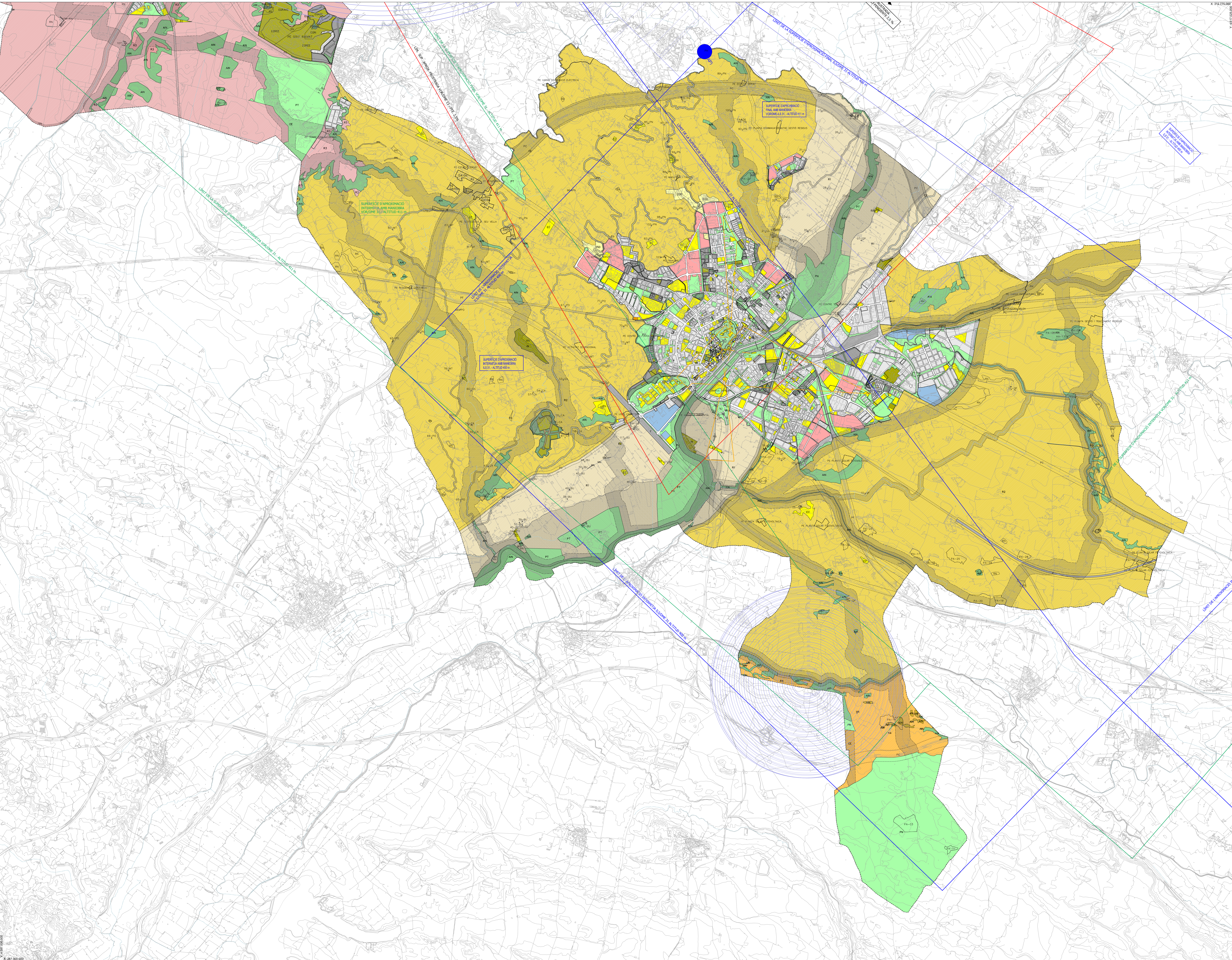
Octubre 2023

0 200 500 1000

Escala: 1:25.000

Regidoria d'Agenda Urbana i Espai Agrari

Font: Base topogràfica a escala 1:25.000 (BT-20M) elaborada per l'Institut Cartogràfic de Catalunya. Sistema de referència ETRS89. Data del vol: 2012



LLEENDA

RÈGIM JURÍDIC DEL SÒL

- Línia de delimitació
- SU Sòl urbà consolidat
- SNC Sòl urbà no consolidat
- SUR Sòl urbanitzable
- SNU Sòl no urbanitzable

QUALIFICACIÓ URBANÍSTICA

SISTEMES

- H Hidràgrafs
- IR Infraestructures
- F Fàbriques
- EC Equipament comunitari
- VB Vies bàsiques
- VC Eixos viaris i comunicació
- VR Camins rurals

ZONES

- 1H Centre històric
- 1C Centre comercial
- 1E Pericentri urbà
- 2R Edificació residencial
- 2E Edificació estreta
- 2F Edificació oberta sense espais lliures privats
- 3A Útilitat residencial
- 3B Edificació subterrània tipus 1
- 3C Edificació subterrània tipus 2
- 4A Ordenació urbana unifamiliar

4B Ordenació urbana volumètrica

4C Ordenació urbana concentrada

4D Ordenació urbana específica

4E Ordenació urbana general

4F Ordenació urbana específica

5A Habitatge unifamiliar tipus 1

5B Habitatge unifamiliar tipus 2

5C Habitatge unifamiliar tipus 3

5D Habitatge unifamiliar tipus 4

5E Ordenació tipus 4

6A Indústria urbana

6B Polígon industrial

7A Planerament agrari

8H Horts

8J Horticultura urbana

8T Activitat turística

8R Recreació i esport

8A Ordenació especial tipus 1

8B Ordenació especial tipus 2

8C Ordenació especial tipus 3

8E Edificació subterrània tipus 1

8F Edificació subterrània tipus 2

8G Rehabilitació urbana

11A Noia urbana d'edificació alta

11C Noia urbana d'edificació baixa

12A Urbanització residencial tipus 1

12B Urbanització residencial tipus 2

12C Urbanització residencial tipus 3

12D Urbanització residencial tipus 4

13A Urbanització industrial

14A Urbanització unifamiliar

14B Urbanització subterrània

14C Activitat turística

14D Activitat turística

14E Activitat turística

14F Activitat turística

14G Activitat turística

14H Activitat turística

14I Activitat turística

14J Activitat turística

14K Activitat turística

14L Activitat turística

14M Activitat turística

14N Activitat turística

14O Activitat turística

14P Activitat turística

14Q Activitat turística

14R Activitat turística

14S Activitat turística

14T Activitat turística

14U Activitat turística

14V Activitat turística

14W Activitat turística

14X Activitat turística

14Y Activitat turística

14Z Activitat turística

15A Activitat turística

15B Activitat turística

15C Activitat turística

15D Activitat turística

15E Activitat turística

15F Activitat turística

15G Activitat turística

15H Activitat turística

15I Activitat turística

15J Activitat turística

15K Activitat turística

15L Activitat turística

15M Activitat turística

15N Activitat turística

15O Activitat turística

15P Activitat turística

15Q Activitat turística

15R Activitat turística

15S Activitat turística

15T Activitat turística

15U Activitat turística

15V Activitat turística

15W Activitat turística

15X Activitat turística

15Y Activitat turística

15Z Activitat turística

16A Activitat turística

16B Activitat turística

16C Activitat turística

16D Activitat turística

16E Activitat turística

16F Activitat turística

16G Activitat turística

16H Activitat turística

16I Activitat turística

16J Activitat turística

16K Activitat turística

16L Activitat turística

16M Activitat turística

16N Activitat turística

16O Activitat turística

16P Activitat turística

16Q Activitat turística

16R Activitat turística

16S Activitat turística

16T Activitat turística

16U Activitat turística

16V Activitat turística

16W Activitat turística

16X Activitat turística

16Y Activitat turística

16Z Activitat turística

17A Activitat turística

17B Activitat turística

17C Activitat turística

17D Activitat turística

17E Activitat turística

17F Activitat turística

17G Activitat turística

17H Activitat turística

17I Activitat turística

17J Activitat turística

17K Activitat turística

17L Activitat turística

17M Activitat turística

17N Activitat turística

17O Activitat turística

17P Activitat turística

17Q Activitat turística

17R Activitat turística

17S Activitat turística

17T Activitat turística

17U Activitat turística

17V Activitat turística

17W Activitat turística

17X Activitat turística

17Y Activitat turística

17Z Activitat turística

18A Activitat turística

18B Activitat turística

18C Activitat turística

18D Activitat turística

18E Activitat turística

18F Activitat turística

18G Activitat turística

18H Activitat turística

18I Activitat turística

18J Activitat turística

18K Activitat turística

18L Activitat turística

18M Activitat turística

18N Activitat turística

18O Activitat turística

18P Activitat turística

18Q Activitat turística

18R Activitat turística

18S Activitat turística

18T Activitat turística

18U Activitat turística

18V Activitat turística

18W Activitat turística

18X Activitat turística

18Y Activitat turística

18Z Activitat turística

19A Activitat turística

19B Activitat turística

19C Activitat turística

19D Activitat turística

19E Activitat turística

19F Activitat turística

19G Activitat turística

19H Activitat turística

19I Activitat turística

19J Activitat turística

19K Activitat turística

19L Activitat turística

19M Activitat turística

19N Activitat turística

19O Activitat turística

19P Activitat turística

19Q Activitat turística

19R Activitat turística

19S Activitat turística

19T Activitat turística

19U Activitat turística

19V Activitat turística

19W Activitat turística

19X Activitat turística

19Y Activitat turística

19Z Activitat turística

20A Activitat turística

20B Activitat turística

20C Activitat turística

20D Activitat turística

20E Activitat turística

20F Activitat turística

20G Activitat turística

20H Activitat turística

20I Activitat turística

20J Activitat turística

20K Activitat turística

20L Activitat turística

20M Activitat turística

20N Activitat turística

20O Activitat turística

20P Activitat turística

20Q Activitat turística

20R Activitat turística

20S Activitat turística

20T Activitat turística

20U Activitat turística

20V Activitat turística

20W Activitat turística

20X Activitat turística

20Y Activitat turística

20Z Activitat turística

PROTECCIONS URBANÍSTIQUES

- PC Protecció comunitaria
- PE Protecció ambiental
- PI Protecció històrica
- PS Protecció arqueològica
- PA Protecció arqueològica
- MA-S Elements catalogats
- MA-A Elements inventariats
- MA-B Elements inventariats
- MA-C Elements inventariats
- MA-D Elements inventariats
- MA-E Elements inventariats
- MA-F Elements inventariats
- MA-G Elements inventariats
- MA-H Elements inventariats
- MA-I Elements inventariats
- MA-J Elements inventariats
- MA-K Elements inventariats
- MA-L Elements inventariats
- MA-M Elements inventariats
- MA-N Elements inventariats
- MA-O Elements inventariats
- MA-P Elements inventariats
- MA-Q Elements inventariats
- MA-R Elements inventariats
- MA-S Elements inventariats
- MA-T Elements inventariats
- MA-U Elements inventariats
- MA-V Elements inventariats
- MA-W Elements inventariats
- MA-X Elements inventariats
- MA-Y Elements inventariats
- MA-Z Elements inventariats

CONDICIONS D'EDIFICACIÓ

3P16 Nombre de plantes i profunditat edificació màxima

3P17 Nombre de plantes i profunditat edificació mínima

3P18 Nombre de plantes, àrea i profunditat edificació mínima

3P19 Nombre de plantes, profunditat edificació mínima i àrea mínima

PLANEJAMENT I GESTIÓ

PP Sector de pla general

PE Sector de pla especial

UA Polígon d'edificació

MA-S Elements catalogats

MA-A Elements inventariats

MA-B Elements inventariats

MA-C Elements inventariats

MA-D Elements inventariats

MA-E Elements inventariats

MA-F Elements inventariats

MA-G Elements inventariats

MA-H Elements inventariats

MA-I Elements inventariats

MA-J Elements inventariats

MA-K Elements inventariats

MA-L Elements inventariats

MA-M Elements inventariats

MA-N Elements inventariats

MA-O Elements inventariats

MA-P Elements inventariats

MA-Q Elements inventariats

MA-R Elements inventariats

MA-S Elements inventariats

MA-T Elements inventariats

MA-U Elements inventariats

MA-V Elements inventariats

MA-W Elements inventariats

MA-X Elements inventariats

MA-Y Elements inventariats

MA-Z Elements inventariats

MEDI AMBIENT

CE Condições ecológicas

RN Reserva natural

PA Protecció arqueològica

MA-S Elements catalogats

MA-A Elements inventariats

MA-B Elements inventariats

MA-C Elements inventariats

MA-D Elements inventariats

MA-E Elements inventariats

MA-F Elements inventariats

MA-G Elements inventariats

MA-H Elements inventariats

MA-I Elements inventariats

MA-J Elements inventariats

MA-K Elements inventariats

MA-L Elements inventariats

MA-M Elements inventariats

MA-N Elements inventariats

MA-O Elements inventariats

MA-P Elements inventariats

MA-Q Elements inventariats

MA-R Elements inventariats

MA-S Elements inventariats

MA-T Elements inventariats

MA-U Elements inventariats

MA-V Elements inventariats

MA-W Elements inventariats

MA-X Elements inventariats

MA-Y Elements inventariats

MA-Z Elements inventariats

PLA ESPECIAL DE PROTECCIÓ DEL PATRIMONI I CATÀLEG DE BÉNS DE LLEIDA

PLANEJAMENT I GESTIÓ

CONDICIONS D'EDIFICACIÓ

3P16 Nombre de plantes i profunditat edificació màxima

3P17 Nombre de plantes i profunditat edificació mínima

3P18 Nombre de plantes, àrea i profunditat edificació mínima

3P19 Nombre de plantes, profunditat edificació mínima i àrea mínima

LA MAIA Ajuntament de Lleida
Regidoria d'Agenda Urbana
i Espai Agrari

0 200 500 1000
Escala: 1/25.000

1.08.2
APROVACIÓ REGAL
Octubre 2023