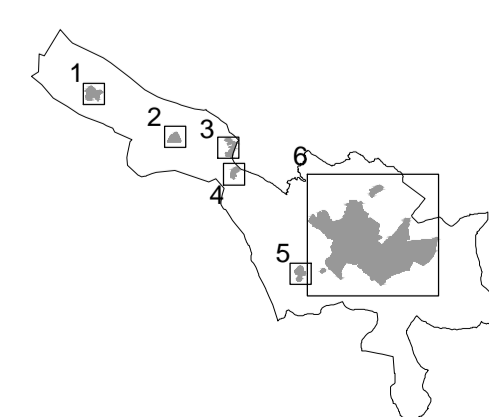


Font:
 Elaboració pròpia en base a la informació següent:
 Roma: Secció municipal d'Arqueologia
 Andalusí: Secció municipal d'Arqueologia
 Medieval: Secció municipal d'Arqueologia
 Modern: Secció municipal d'Arqueologia
 1910: Gran projecte dins la Geografia de Catalunya, Volum de Lleida de Ceballos Rocasari
 1956: Pla d'ordenació urbanística de Lleida, elaborat per l'arquitecte Albert Martí, Barcelona, 1910 i Lleida 1920
 1975: Vol d'ordenació urbanística de Lleida, elaborat per l'arquitecte Albert Martí, Barcelona, 1975 i Lleida 1975
 Ciutat actual: Vol d'ordenació urbanística de Lleida, elaborat per l'arquitecte Albert Martí, Barcelona, 2011 i Lleida 2011

Base:
 Base topogràfica de Catalunya 1:1.000 (CT-1M) v2.2. Institut Cartogràfic de Catalunya.
 Sistema de referència ED50. Data de vol: 2010.
 Data d'elaboració: maig 2013.



LLEENDA

PERÍODES REPRESENTATIU

	ROMA		1910
	ANDALUSÍ		1956
	MEDIEVAL		1975
	MODERN		CIUTAT ACTUAL

Per fer constar que aquest document s'ha aprovat inicialment per acord del Ple de data 25 d'abril de 2018. En dono fe, el secretari general.

PLA D'ORDENACIÓ URBANÍSTICA MUNICIPAL
AJUNTAMENT DE LLEIDA
 Nucleis urbans
 EVOLUCIÓ HISTÒRICA

LA PAIRIA

APROVACIÓ SOCIAL
 Novembre 2017
 Escala 1:10.000

INF 3.3.0