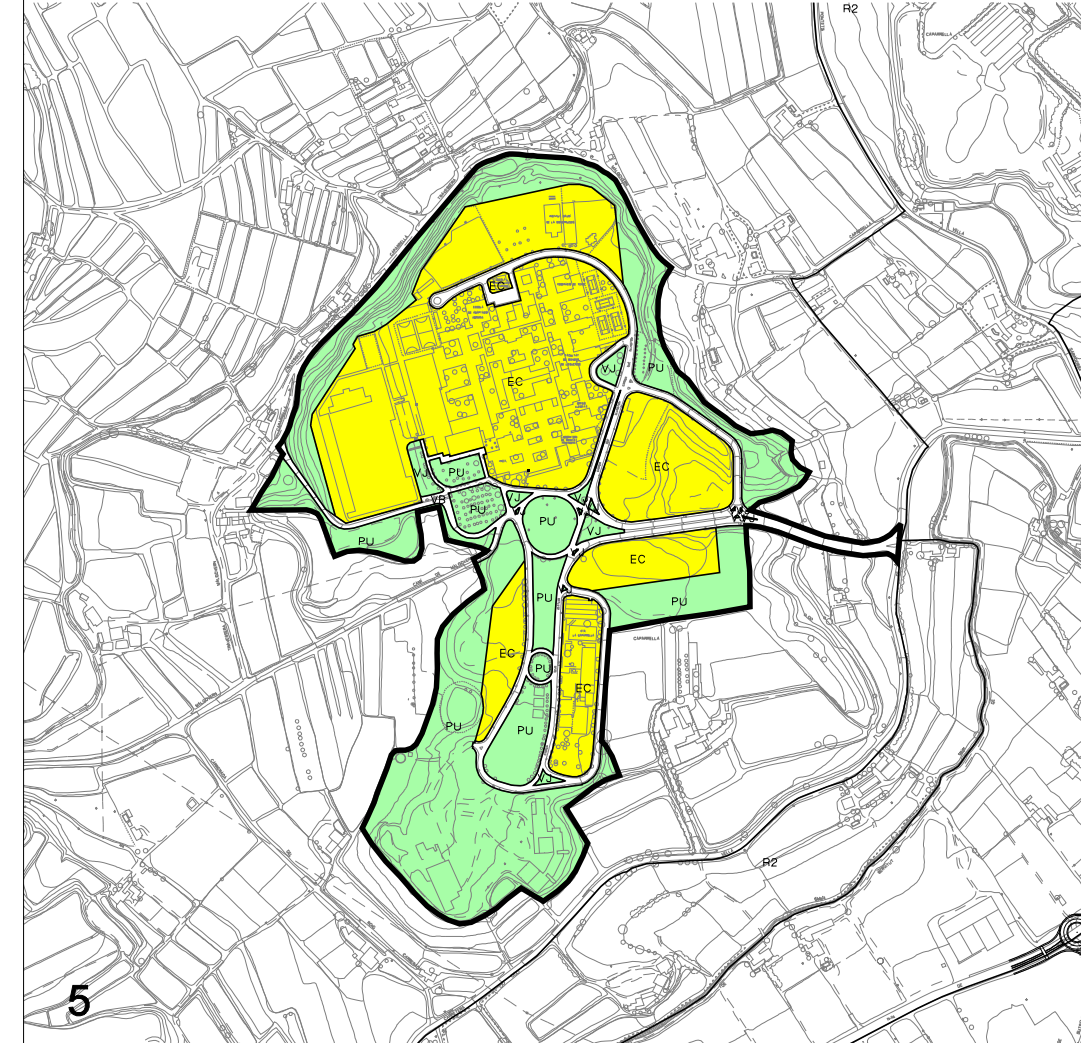
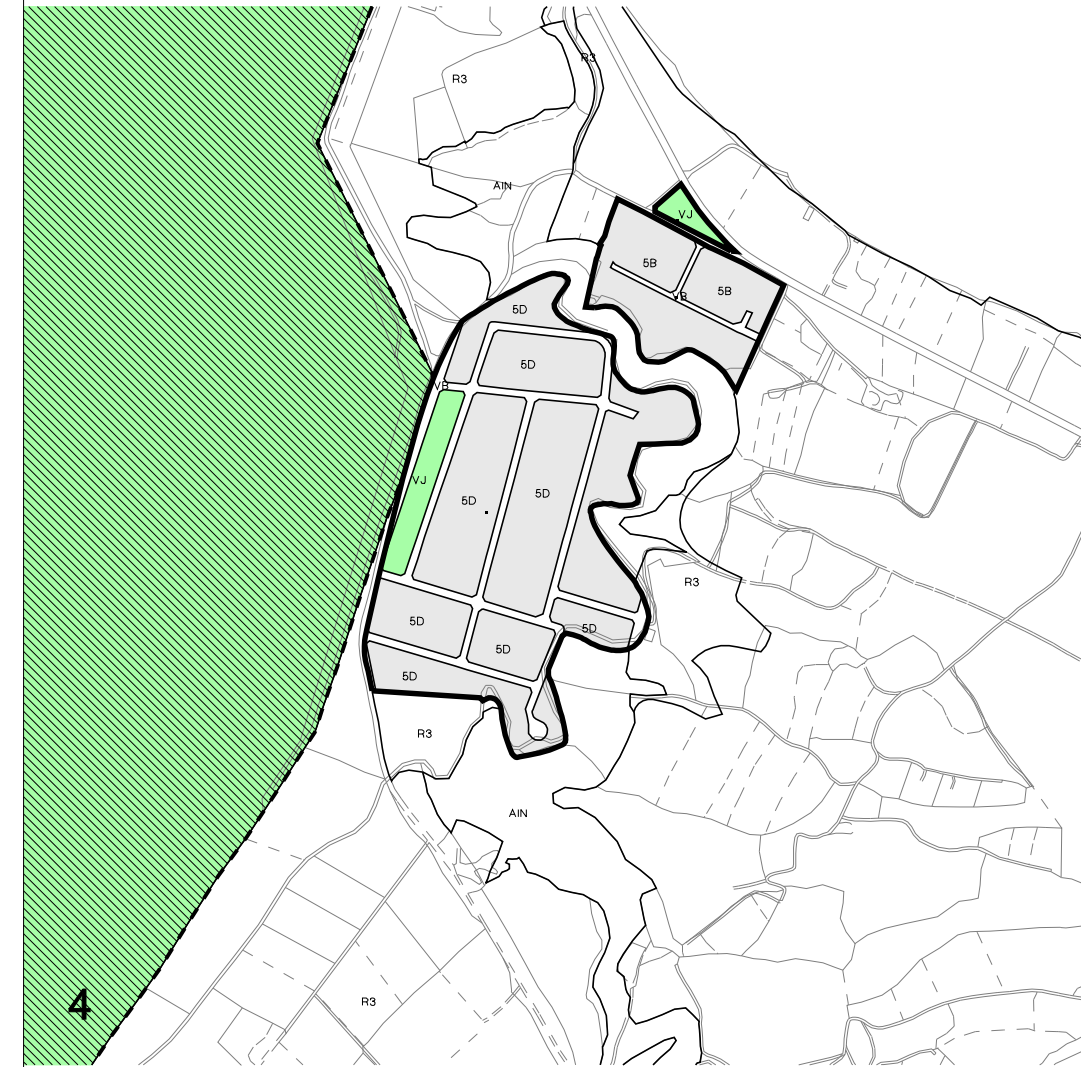
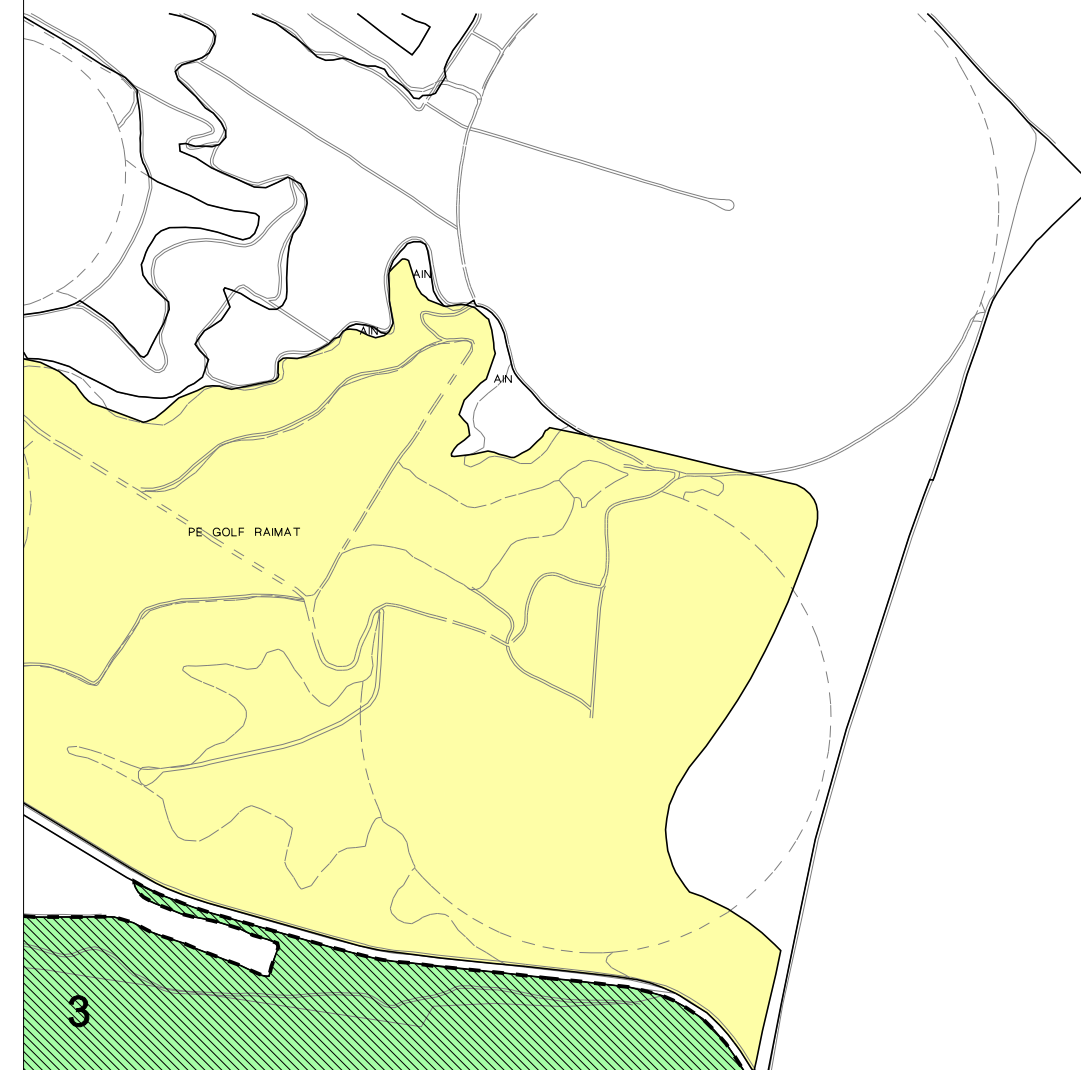
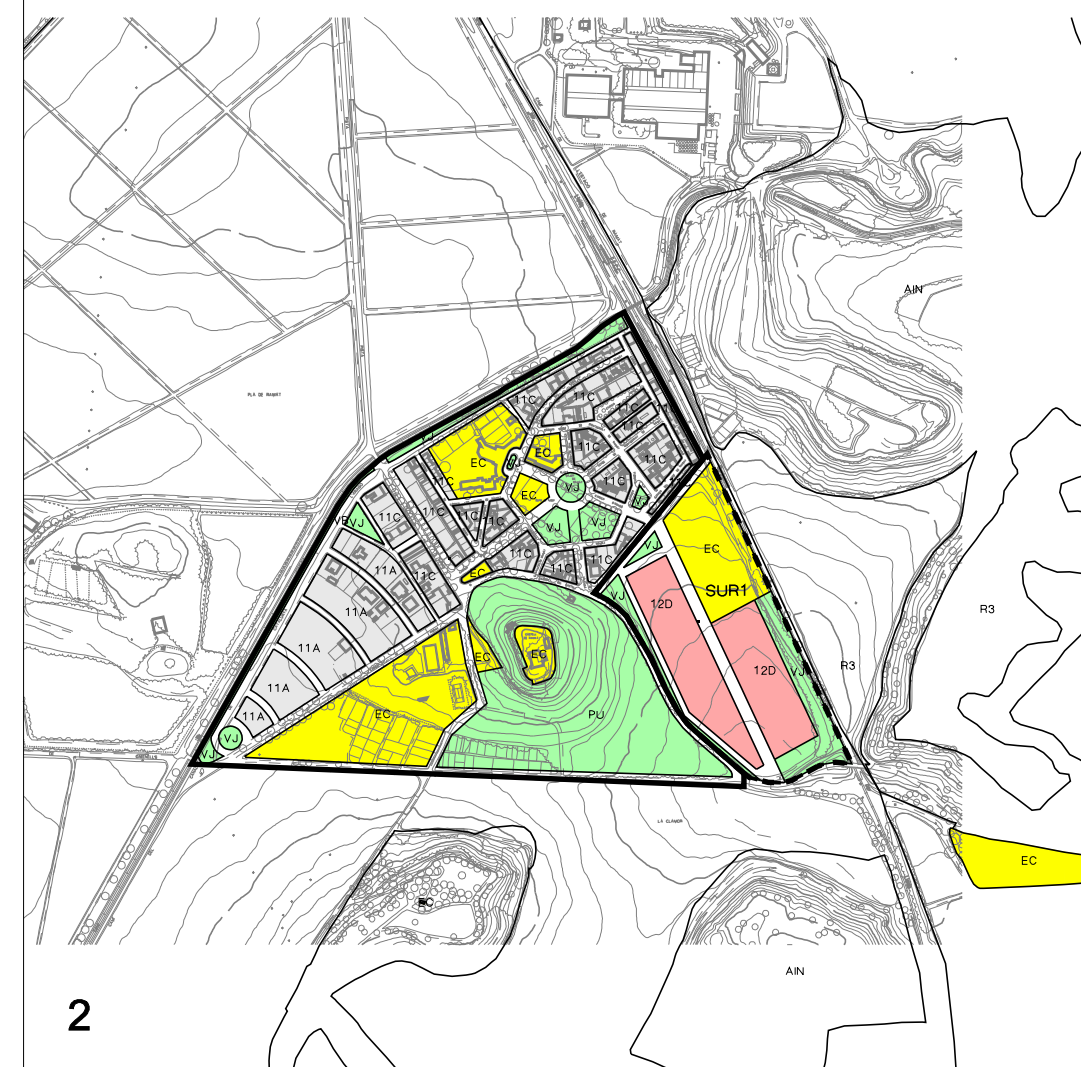
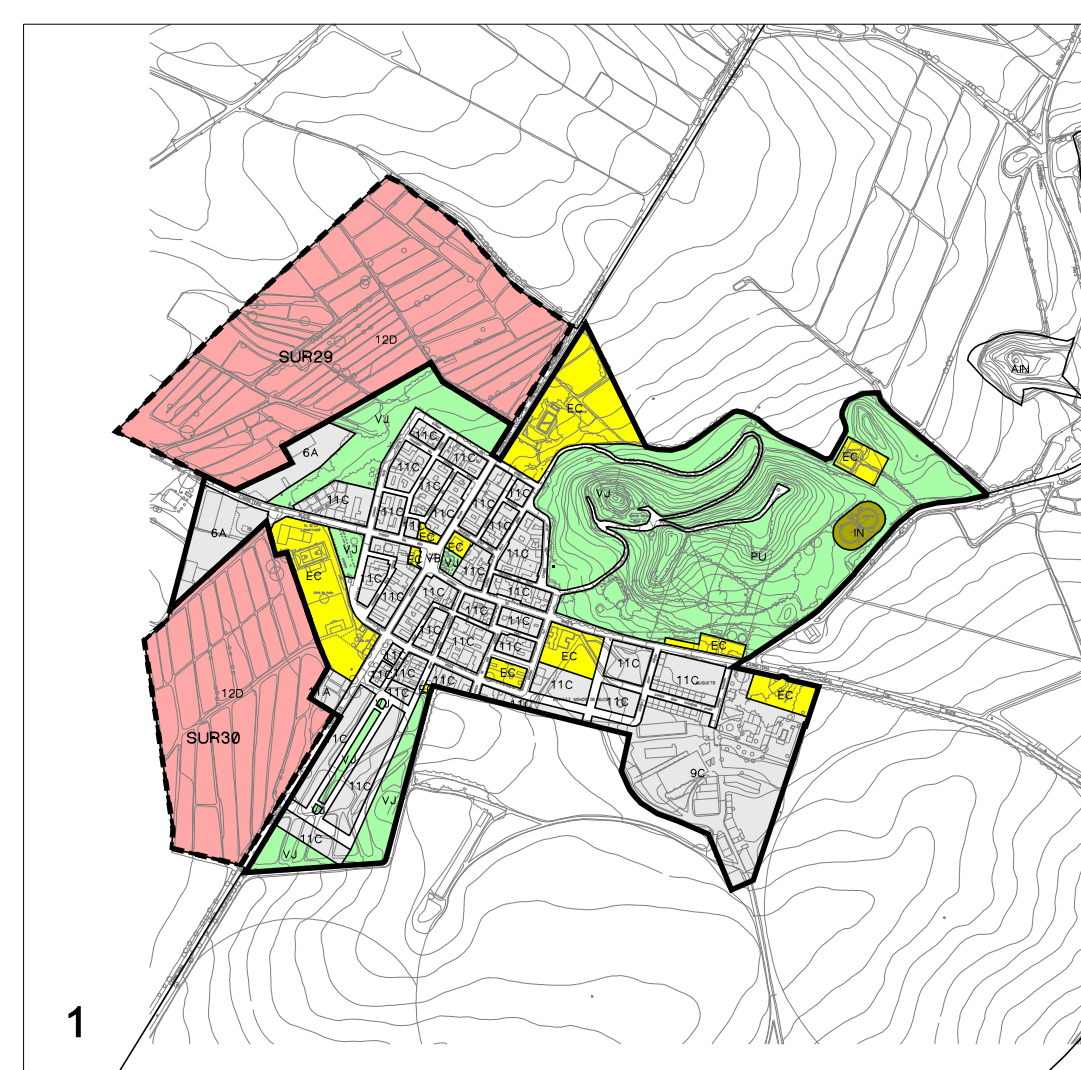
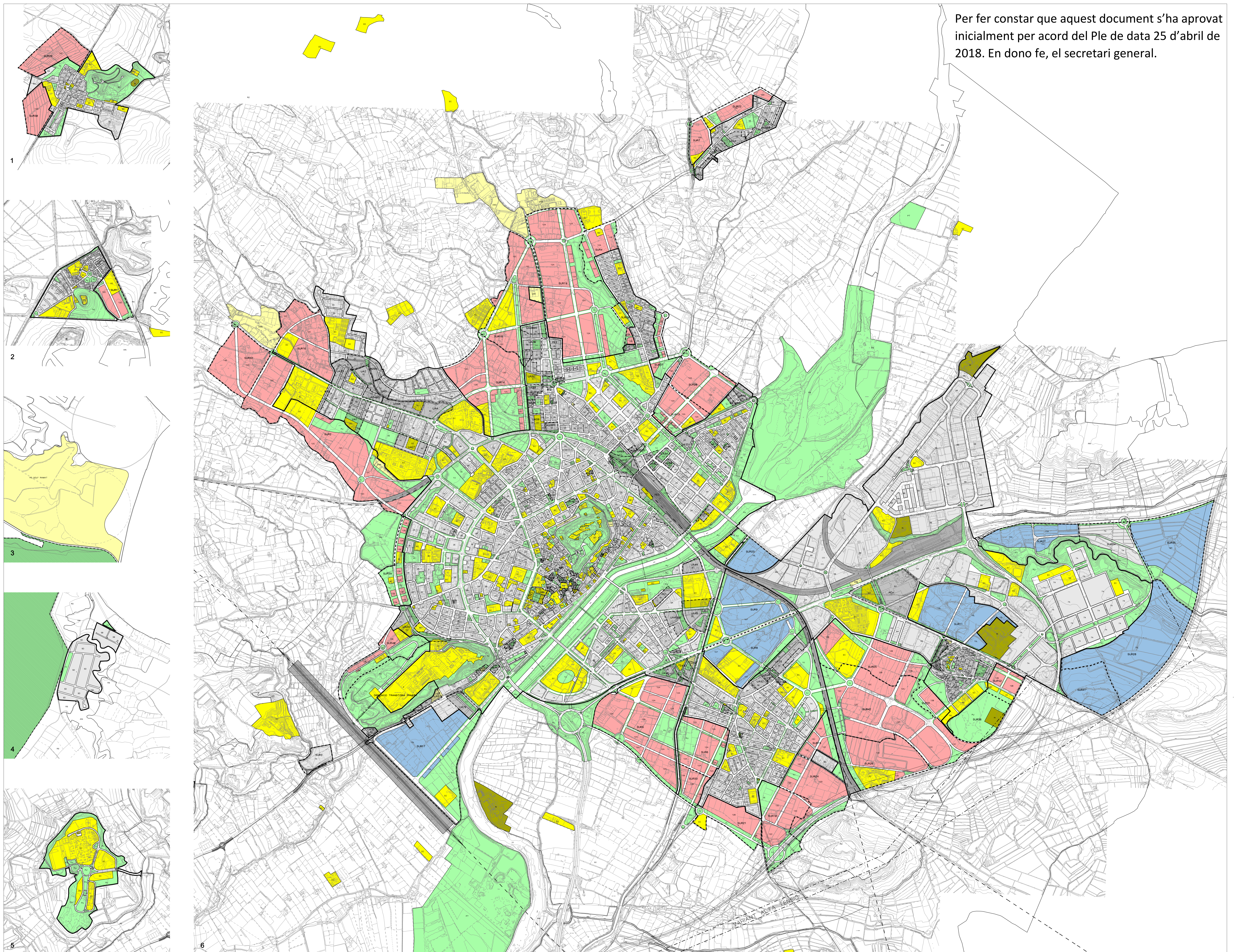
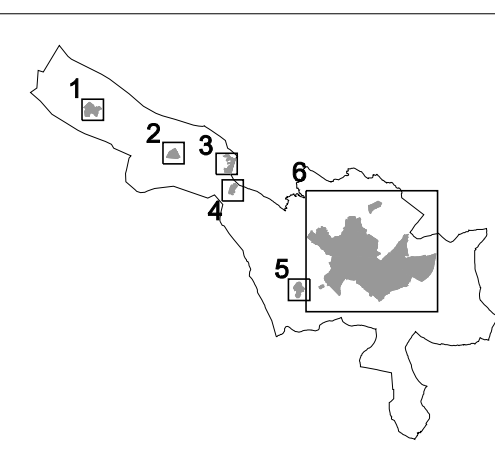


Per fer constar que aquest document s'ha aprovat inicialment per acord del Ple de data 25 d'abril de 2018. En dono fe, el secretari general.



Referències tècniques cartogràfiques:
 El·lipsoide de Hayford. Datum Europeu. Triangulació poligonal referida a TIGN. Altituds referides al nivell mitjà del mar a Alacant. Projecte UTM. Equidistància de les corbes de nivell: 2 metres.
 Reutilització cartogràfica sobre suport digital realitzada a partir de fotografies aèries, obtingudes en l'època d'Agost 1984, a escala 1:5000.

Data d'elaboració: maig 2013



LLEGENDA

RÈGIM JURÍDIC DEL SÒL

- LI Línia de delimitació
- SUR Sòl urbanitzat
- SNLU Sòl no urbanitzat
- CR Carretera rural

QUALIFICACIÓ URBANÍSTICA

SISTEMES

- H Hidrogràfic
- IN Infraestructures
- P Ferrocarril
- EC Equipament comunitari
- VB Vies bàsiques
- VC Eixos d'acció i accessibilitat
- CR Carretera rural

ZONES

- VJ Zones verdes o jardins
- VU Zones verdes o places
- VA Espais lliures urbans
- PN Parcs d'interès natural
- PT Parc territorial
- PU Parcs urbans

ZONES

- 1H Centre històric
- 1C Centre comercial
- 1R Renovació urbana
- 2R Eixample residencial
- 2E Edificació idèntica
- 3A Urbans residencial
- 3B Edificació subvènica tipus 1
- 3C Edificació subvènica tipus 2
- 4A Ordenació urbana unifamiliar
- 4B Ordenació urbana volumètrica
- 4C Ordenació urbana concentrada
- 4D Ordenació urbana específica
- 4E Ordenació urbana general
- 5A Habitatges unifamiliars altius
- 5B Habitatges unifamiliars tipus 1
- 5C Ordenació especial tipus 1
- 5D Habitatges unifamiliars tipus 3
- 6A Industrial urbana
- 6B Polígon industrial

ZONES

- 7A Planejament aprovat
- 8J Renovació urbana
- 8T Activitat terciària
- 8R Renovació industrial
- 9A Ordenació especial tipus 1
- 9B Ordenació especial tipus 2
- 9C Ordenació especial tipus 3
- 9E Edificació continua tipus 1
- 9F Edificació continua tipus 2
- 9G Rehabilitació urbana
- 11A Nucleus urbans d'edificació idèntica
- 11C Nucleus urbans d'edificació continua
- 12A Urbanització residencial tipus 1
- 12B Urbanització residencial tipus 2
- 12C Urbanització residencial tipus 3
- 12D Urbanització residencial tipus 4
- 13A Urbanització industrial
- 14A Urbanització unifamiliar
- 15T Activitat terciària
- 15L Activitat logística

PROTECCIONS URBANÍSTIQUES

- AIN Àrees d'interès natural
- R1 Protecció agrícola
- R2 Agrícola de rega vella
- R3 Agrícola de rega nova
- R4 Agrícola de secans
- CDIA Ordenació i serveis apartaments
- CSB Gestió de serveis
- CSO Ordenació i serveis en els espais vells
- PC Protecció comercial
- PF Protecció ferroviària
- PH Protecció històrica
- PA Protecció arqueològica
- CE Corredors ecològics
- RN Reserves naturals
- HA-S Elements catalogats
- I-4 Elements inventariats

PLANEJAMENT GESTIÓ

- PP Sector de pla parcial
- PE Sector de pla especial
- PA Polígon d'actuació
- UA Unitat d'actuació
- UE Unitat d'execució

CONDICIONS D'EDIFICACIÓ

- 3P15 Nombre de plantes i profunditat edificable màxima
- 3P17 Nombre de plantes i profunditat edificable en la façana
- 3P18 Nombre de plantes, alçada i profunditat edificable màxima

PLA D'ORDENACIÓ URBANÍSTICA MUNICIPAL
AJUNTAMENT DE LLEIDA
 Planejament territorial i urbanístic
PLANEJAMENT URBANÍSTIC GENERAL MUNICIPAL
 PLA GENERAL 1999 - 2015 (NUCLIS)

APROVACIÓ INICIAL
 NOVEMBRE 2017
 ESCALA 1:10.000