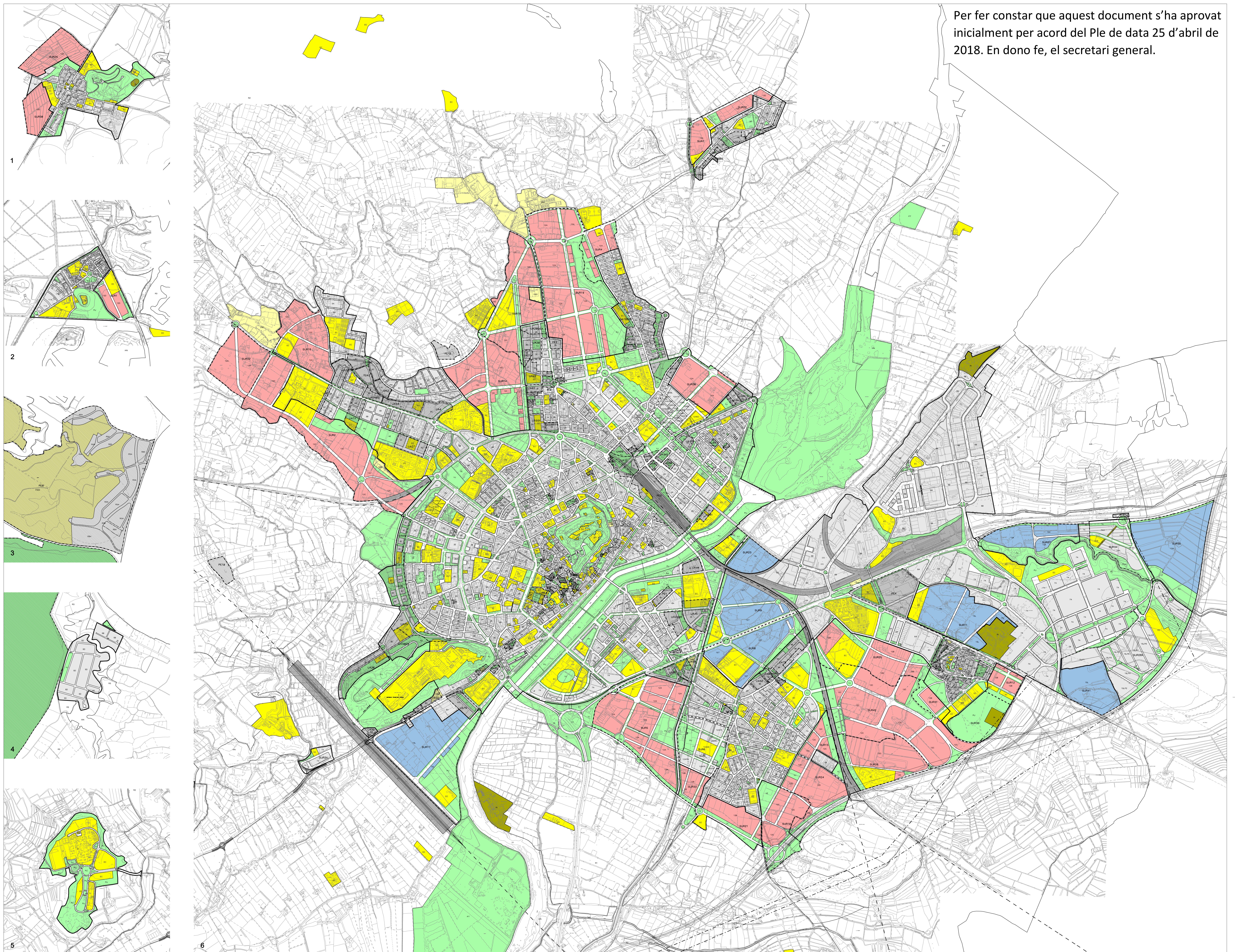
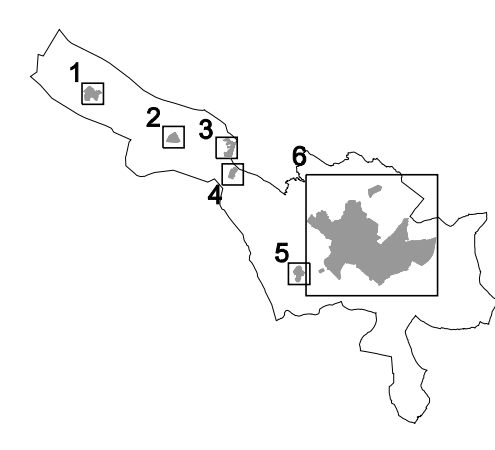


Per fer constar que aquest document s'ha aprovat inicialment per acord del Ple de data 25 d'abril de 2018. En dono fe, el secretari general.



Referències tècniques cartogràfiques:
 El plaç de Hayford Datum Europeu Triangulació pòpia referida a TIGN. Altitud referida al nivell mitjà del mar a Alacant. Projecte UTM. Equidistància de les corbes de nivell: 2 metres.
 Restitució cartogràfica sobre suport digital realitzada a partir de fotografies aèries, obtingues en data Abril 1984, a escala 1:5000.
 Data elaboració: maig 2013



LLEENDA

RÈGIM JURÍDIC DEL SÒL

- Límit de sol urbà
- SUR Sol urbanitzat
- SNLU Sol no urbanitzat
- VR Carretera rural

QUALIFICACIÓ URBANÍSTICA

SISTEMES

- H Hidrogràfic
- IN Infraestructures
- F Ferrocarril
- EC Equipament comunitari
- VB Vial bàsic
- VC Eixos d'acció i accessibilitat
- CR Carretera rural

ZONES

- VJ Zones verdes o jardins
- VU Zona urbana o plaça
- VE Verda esportiva
- VA Espais lliures i verds
- PN Parc d'interès natural
- PT Parc territorial
- PU Parcs urbans

ZONES

- 1H Centre històric
- 1C Centre comercial
- 1R Renovació urbana
- 2R Eixample residencial
- 2E Edificació idèntica
- 3A Urbans residencial
- 3B Edificació subfutura tipus 1
- 3C Edificació subfutura tipus 2
- 4A Ordenació urbana unifamiliar
- 4B Ordenació urbana volumètrica
- 4C Ordenació urbana concentrada
- 4D Ordenació urbana específica
- 4E Ordenació urbana general
- 5A Habitatges unifamiliar altit
- 5B Habitatges unifamiliar tipus 1
- 5C Ordenació especial tipus 1
- 5D Ordenació especial tipus 2
- 5E Ordenació especial tipus 3
- 6A Industrial urbana
- 6B Polígon industrial
- 7A Planejament aprovat
- 7B Renovació urbana
- 8T Activitat terciària
- 8R Renovació industrial
- 9A Ordenació especial tipus 1
- 9B Ordenació especial tipus 2
- 9C Ordenació especial tipus 3
- 9D Ordenació especial tipus 4
- 10A Ordenació industrial
- 10T Edificació continua tipus 1
- 10V Rehabilitació urbana

ZONES

- 11A Nucleus urbans d'edificació afilada
- 11C Nucleus urbans d'edificació continua
- 12A Urbanització residencial tipus 1
- 12B Urbanització residencial tipus 2
- 12C Urbanització residencial tipus 3
- 12D Urbanització residencial tipus 4
- 13A Urbanització industrial
- 14A Urbanització unifamiliar
- 15T Activitat terciària
- 15L Activitat logística

PROTECCIONS URBANÍSTIQUES

- AIN Àrees d'interès natural
- R1 Protecció agrícola
- R2 Agrícola de rega vella
- R3 Agrícola de rega nova
- R4 Agrícola de secans
- CDIA Ordenació i serveis apartaments
- CSB Ordenació de serveis
- CSO Ordenació i serveis en els eixos viaris
- CSD Ordenació i serveis en els eixos viaris
- 14 Elements inventariats

El present text s'ha incorporat les claus de qualificació del planejament aprovat d'edificament i la referència de qualificació d'origen (sempre 12A/10)

CONDICIONS D'EDIFICACIÓ

- 3P10 Nombre de plantes i profunditat edificable màxima
- 3P11 Nombre de plantes i profunditat edificable en la façana
- 3P16 Nombre de plantes, alçada i profunditat edificable màxima

PLA D'ORDENACIÓ URBANÍSTICA MUNICIPAL
AJUNTAMENT DE LLEIDA
 Planejament territorial i urbanístic
 PLANEJAMENT URBANÍSTIC GENERAL MUNICIPAL
 TEXT REFÓS DEL PLA GENERAL (2003) (NUCLIS)

APROVACIÓ MUNICIPAL
 NOVEMBRE 2017
 ESCALA 1:10.000

INF 4.4.2b