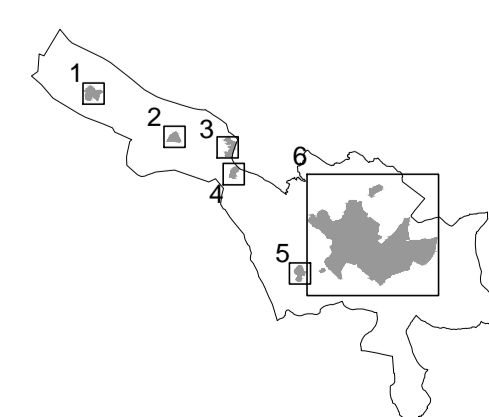


Fuente: Base topográfica de Catalunya 1:1000 (CT-1M) v2.2. Institut Cartogràfic de Catalunya. Sistema de referència ETRS89. Data de vol: 2010. Data elaboració: maig 2013



LLEENDA

--- Límit municipal

CLASSIFICACIÓ DEL SÒL
 - Límit del sòl controlat: S1/C
 - Límit del sòl controlat: S2/C
 - Límit del sòl urbanitzable definitiu: S1/D
 - Límit del sòl urbanitzable no definitiu: S2/D

DESENVOLUPAMENT
 - Urbanitzat i consolidat entre 80% i el 100%
 - Urbanitzat, consolidat o no fins a un 80%
 - Casada apropiada i sense urbanitzar
 - Planejament definit aprovat definitivament
 - Pendient de planejament definit

SUR 0
 - Nom del sector
 - Àrea residencial
 - Habitatges totals
 - Àrea actiuat econòmica
 - Sòl net total

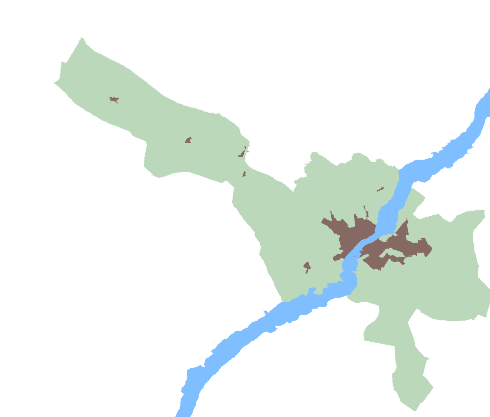
grau de desenvolupament — 50%
 1.000 — 100.000 — 500.000

grau de desenvolupament — 30%
 50.000 — 500.000

grau de desenvolupament — 50%
 100.000 — 500.000

grau de desenvolupament — 30%
 50.000 — 500.000

Per fer constar que aquest document s'ha aprovat inicialment per acord del Ple de data 25 d'abril de 2018. En dono fe, el secretari general.



PLA D'ORDENACIÓ URBANÍSTICA MUNICIPAL
AJUNTAMENT DE LLEIDA
 Planejament territorial i urbanístic
 DESPLEGAMENT PLANEJAMENT 1999-2012
 DESENVOLUPAMENT ÀMBITS D'ACTUACIÓ URB.
 APROVACIÓ FINAL
 NOVEMBRE 2017
 LA PAIRADA
 Escola 110.000