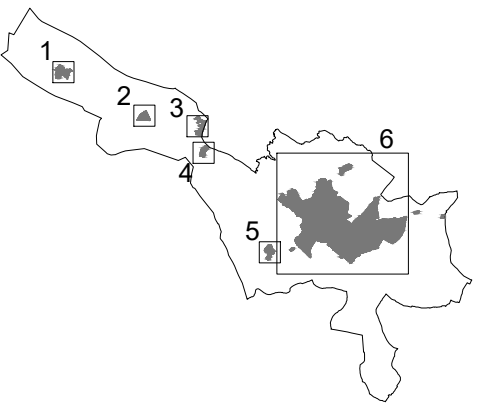


Font: Pla territorial general de Catalunya; Generalitat de Catalunya; Departament de Política Territorial i Obres Públiques; Direcció General de Planificació i Acció Territorial; Servei de Planificació Territorial. 1995. Pla d'estructura territorial de la proposta.



LLEGENDA		SECTORS DE PLANEJAMENT		QUALIFICACIONS		SOL URBÀ		SOL URBANITZABLE	
	Limit terme municipal de Lleida		Limit de sector de desenvolupament		Xarxa bàsica		Hidrogràfic		Centre històric
	Limit sol urba consolidat		Limit d'àmbit de gestió		Xarxa urbana		Zones verdes		Equipament internu
	Limit sol urba no consolidat		Limit de sector transversal		Itinerari de viarants		Habitatge d'edificació pública		Equipament sanitari-urbanu
	Limit sol urbanitzable delimitat		Plan especials vigents		Carrers vells		Equipaments		Equipament d'ús divers
	Limit sol urbanitzable no delimitat		PMU residencial		Aparcaments públics		Serveis bàsics		Casos agrícoles
			PMU mixt		Ferrovial		Equipament protu		Casos urbans

Per fer constar que aquest document s'ha aprovat inicialment per acord del Ple de data 25 d'abril de 2018. En dono fe, el secretari general.


PLA D'ORDENACIÓ URBANÍSTICA MUNICIPAL
AJUNTAMENT DE LLEIDA
 Ordenació del sol urbà i urbanitzable. Plànols generals APROVACIÓ INICIAL
 QUALIFICACIÓ DEL SOL
 ABRIL 2018
 Escala: 1/10.000
OR. 4.1