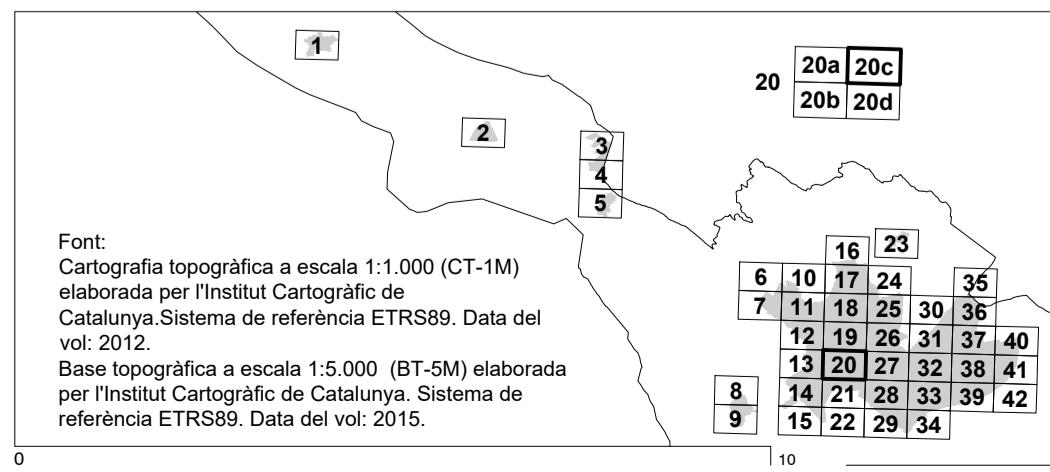


Per fer constar que aquest document s'ha aprovat inicialment per acord del Ple de data 25 d'abril de 2018. En dono fe, el secretari general.



**LLEENDA**

--- Limit terme municipal de Lleida

**CLASSIFICACIÓ DEL SÒL**

SUC Limit sòl urbà consolidat

SNC Limit sòl urbà no consolidat

SUD Limit sòl urbanitzable delimitat

SND Limit sòl urbanitzable no delimitat

**SECTORS DE PLANEJAMENT**

--- Limit de sector de desenvolupament

--- Limit d'àmbit de gestió

--- Plans especials vigents

PMU residencial

PMU mixta

**QUALIFICACIONS SISTEMES**

SX1 Xarxa bàsica

SX2 Xarxa urbana

SX3 Itinerari de vianants

SX4 Aparcaments públics

SX5 Ferrovitari

SH Hidrogràfic

SV Zones verdes

SD Habitatge d'interès públic

SE Equipaments

ST Serveis tècnics

SEP Equipament privat

**SÒL URBÀ**

R1 Centre històric

R2 Exemple intensiu

R3 Exemple d'edificació

R4 Exemple d'illa coberta

R5 Cases agrupades

R6 Cases aïllades

A1 Industrial

A2 Serveis

A3 Logística

**SÒL URBANITZABLE DELIMITAT**

RD Desenvolupament residencial

RE Desenvolupament residencial

RA Desenvolupament activitat econòmica

**NO DELIMITAT**

RD Desenvolupament residencial

RE Desenvolupament residencial

RA Desenvolupament activitat econòmica

**ORDENACIONS CONDICIONS**

Definit

Fondària edif. màx.

Galb

Ponxo

**PROTECCIONS XARXES PROJECTADES**

Xarxes projectades

Infraestructures comunitàries

Càrregues externes

**RISCS QUÍMICS**

Corbes d'isòrisc individual

Franja de seguretat de l'establiment segons AGR

Zona d'intensitat limitada a l'exterior

Zona de confinament general

Perímetre de la instal·lació

Servitud de pas obocedute

**HIDRÀULIQUES**

Zona flux preferent

Zona inundable

**FERROVIÀRIES**

Limit zona domini públic

Limit zona d'edificació

Limit zona de protecció

**VIÀRIES**

Limit zona domini públic

Limit zona de servitud

Limit zona d'edificació

**SERVITUTS AEROPORTUÀRIES**

Aproximació DME / VOR 13

Aproximació DME / VOR 31

Aproximació DME / ILS 31

Servituds radiolèctriques i aeròdrom

**XARXA ELÈCTRICA**

Línies elèctriques

**PATRIMONI**

Element catalogat

Contorn elements arquitectònics

**CATEGORIES DE PROTECCIÓ**

BCIN Bé cultural d'interès nacional (CA, IEA, BARP, BAMP)

BCL Bé cultural d'interès local (CA, IEA, BARP, BAMP)

BPU Bé protecció urbanística (CA, IEA, BARP, BAMP, BN)

**TIPUS DEL BÉ**

Béns arquitectònics (CA i IEA)

Béns arqueològics i paleontològics (BARP)

Béns naturals (BN)

Béns ambientals i paisatgístics (BAMP)

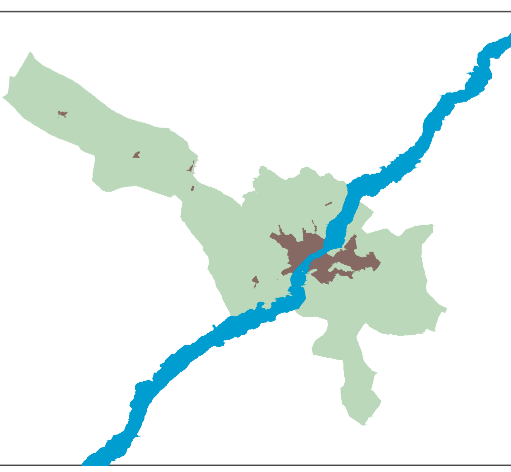
Contorn CA IEA

Contorn BARP

Contorn BAMP

Contorn BN

Àrea expectativa arqueològica



**PLA D'ORDENACIÓ URBANÍSTICA MUNICIPAL AJUNTAMENT DE LLEIDA**

Ordenació de sòl urbà i urbanitzable. Plànols detallats

ORDENACIÓ DEL SÒL URBÀ I URBANITZABLE

LA PAIRIA

OR. 5.20c

Escala: E:1.500 (inopis 168x118 mm) E:11.000 (inopis 84x58 mm)

APROVACIÓ INICIAL ABRIL 2018