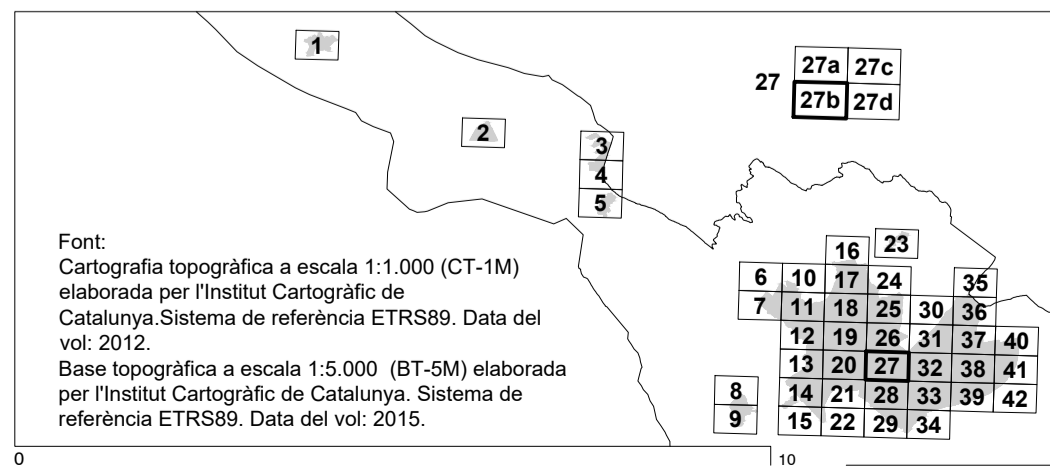


Per fer constar que aquest document s'ha aprovat inicialment per acord del Ple de data 25 d'abril de 2018. En dono fe, el secretari general.



LLEGENDA

--- Limit terme municipal de Lleida

CLASSIFICACIÓ DEL SÒL

SUC Limit sòl urbà consolidat

SNC Limit sòl urbà no consolidat

SUD Limit sòl urbanitzable delimitat

SND Limit sòl urbanitzable no delimitat

SECTORS DE PLANEJAMENT

--- Limit de sector de desenvolupament

--- Limit d'àmbit de gestió

--- Plans especials de viarieris vigents

--- PMU residencial

--- PMU mixta

QUALIFICACIONS SISTEMES

SX1 Xarxa bàsica

SX2 Xarxa urbana

SX3 Itinerari de viarieris

SX4 Aparcaments públics

SX5 Ferrovieris

SH Hidrogràfic

SV Zones verdes

SD Habitatge dotacional públic

SE Equipaments

ST Serveis tècnics

SEP Equipament privat

SÒL URBÀ

R1 Centre Històric

R2 Exemple intensiu

R3 Exemple semi-intensiu

R4 Exemple d'illa coberta

R5 Cases agrupades

R6 Cases aïllades

A1 Industrial

A2 Serveis

A3 Logística

SÒL URBANITZABLE DELIMITAT

--- Desenvolupament residencial

--- Desenvolupament activitat econòmica

NO DELIMITAT

--- Desenvolupament residencial

--- Itinerari de vianants (ronda vianants)

ORDENACIONS CONDICIONS

--- Definit

--- Fontària edif. màx.

--- Omb

--- Pòrtic

PROTECCIONS XARXES PROJECTADES

--- Xarxes projectades

--- Infraestructures comunes

--- Càrregues externes

RISQUES QUÍMICS

--- Corbes d'isònic individual

--- Franja de seguretat de l'establiment segons AGR

--- Zona d'industrial limitada

--- Zona d'intensitat limitada

--- Zona de confinament general

--- Perímetre de la instal·lació

--- Servitud de pas obocedute

HIDRÀULIQUES

--- Zona flux preferent

--- Zona inundable

FERROVIÀRIES

--- Limit zona domini públic

--- Limit zona d'edificació

--- Limit zona de protecció

VIÀRIES

--- Limit zona domini públic

--- Limit zona de servitud

--- Limit zona d'edificació

SERVITUTS AEROPORTUÀRIES

--- Aproximació DME / VOR 13

--- Aproximació DME / VOR 31

--- Aproximació DME / ILS 31

--- Servituds radiolèctriques i aeròdrom

XARXA ELÈCTRICA

--- Línies elèctriques

PATRIMONI

--- Element catalogat

--- Contorn elements arquitectònics

CATEGORIES DE PROTECCIÓ

--- BCIN Bé cultural d'interès nacional (CA, IEA, BARP, BAMP)

--- BCL Bé cultural d'interès local (CA, IEA, BARP, BAMP)

--- BPU Bé protecció urbanística (CA, IEA, BARP, BAMP, BN)

TIPUS DEL BÉ

--- Béns arquitectònics (CA i EA)

--- Béns arqueològics i paleontològics (BARP)

--- Béns naturals (BN)

--- Béns ambientals i paisatgístics (BAMP)

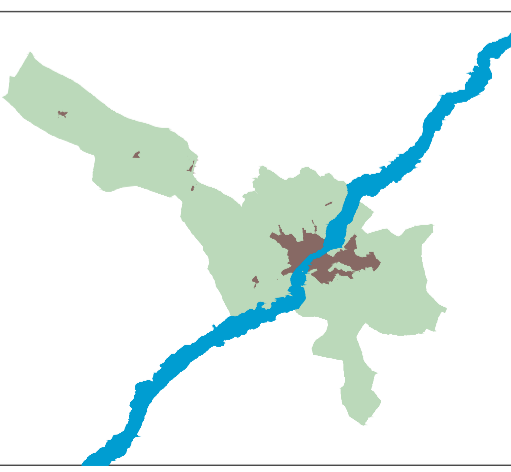
--- Contorn CA IEA

--- Contorn BARP

--- Contorn BAMP

--- Contorn BN

--- Àrea expectativa arqueològica



PLA D'ORDENACIÓ URBANÍSTICA MUNICIPAL

AJUNTAMENT DE LLEIDA

Ordenació de sòl urbà i urbanitzable. Plànols detallats

ORDENACIÓ DEL SÒL URBÀ I URBANITZABLE

LA PAIRERA

Escala: E:1.500 (iniprès 1682x1188 mm) E:1:1.000 (iniprès 841x594 mm)

APROVACIÓ INICIAL ABRIL 2018

OR. 5.27b