

70 alumnes de Guindàvols i Joan Oró participen en la I Cursa de mitjans de transport escolar

- Desplaçar-se en cotxe propi suposa un cost cinc vegades superior al de fer-ho en transport públic amb un títol integrat T-10/30, sense comptar aparcaments
- Aquesta activitat, organitzada per l'ATM, l'Ajuntament de Lleida i la PTP, se celebra per primera vegada a la ciutat de Lleida en el marc de la Setmana de la Mobilitat Sostenible

70 alumnes dels instituts Guindàvols i Joan Oró han participat aquest divendres en la cursa de mitjans de transport escolar que han organitzat l'Autoritat Territorial de la Mobilitat de Lleida, l'Ajuntament de Lleida i l'Associació per a la Promoció del Transport Públic (PTP), que per primera vegada s'ha emmarcat dins de la Setmana de la Mobilitat Sostenible i Segura.

La cursa ha sortit des de cada centre fins a la plaça Sant Joan, amb els diferents mitjans de transport: a peu, en bicicleta, en bus i en vehicle privat. Un cop arribats allí, s'ha fet la comparativa entre els mitjans del temps utilitzat, els diners invertits i de les emissions de gasos contaminants provocades.

El director dels Serveis d'Ensenyament, Miquel Àngel Cullerés, que ha rebut els participants a la plaça Sant Joan juntament amb la 1a tinent d'alcalde, Marta Camps, el gerent de l'ATM de Lleida, José Luis Cunillera, i el president de la PTP, Ricard Riol, ha destacat la importància que a les escoles i instituts es difonguin i treballin de manera pedagògica i amena els hàbits, valors i avantatges del transport sostenible per desplaçar-se per les ciutats.

RESULTATS DE LA CURSA

Cost econòmic

Sense comptar peatges ni aparcament, el cotxe i la moto ja són 5 i 2 vegades més cars que el transport públic. Anar en transport públic segueix resultant molt

més econòmic que fer funcionar i mantenir un vehicle propi. Per calcular correctament les despeses del vehicle privat no pot tenir-se en compte únicament la despesa del carburant, ja que en un vehicle dièsel suposa només el 21% dels costos totals, que inclouen la pròpia adquisició del vehicle, el manteniment, l'assegurança, els impostos, el canvi de pneumàtics, etcètera. Per a un desplaçament diari de 30 quilòmetres, un cotxe dièsel costa uns 3.700 € per any, i un de gasolina uns 4.000 € per any. En el cas de la moto, amb un cost anual d'uns 1.300 €, el carburant és només el 17% del total. Si assumim una despesa en transport públic equivalent a 11 T-50/30 d'una zona i 250 € en bitllets senzills de diverses zones, el transport públic anual resultaria per 687 €, el 17% del que costa un cotxe i el 50% del que costa una moto per a una sola persona.

La Cursa de transports vol ajudar a fer una comptabilitat correcta dels costos del vehicle privat, que sovint es minimitzen considerant-ne únicament els del carburant. Però aquest concepte és el menor dels costos de mantenir i fer funcionar un vehicle privat cotxe o moto.

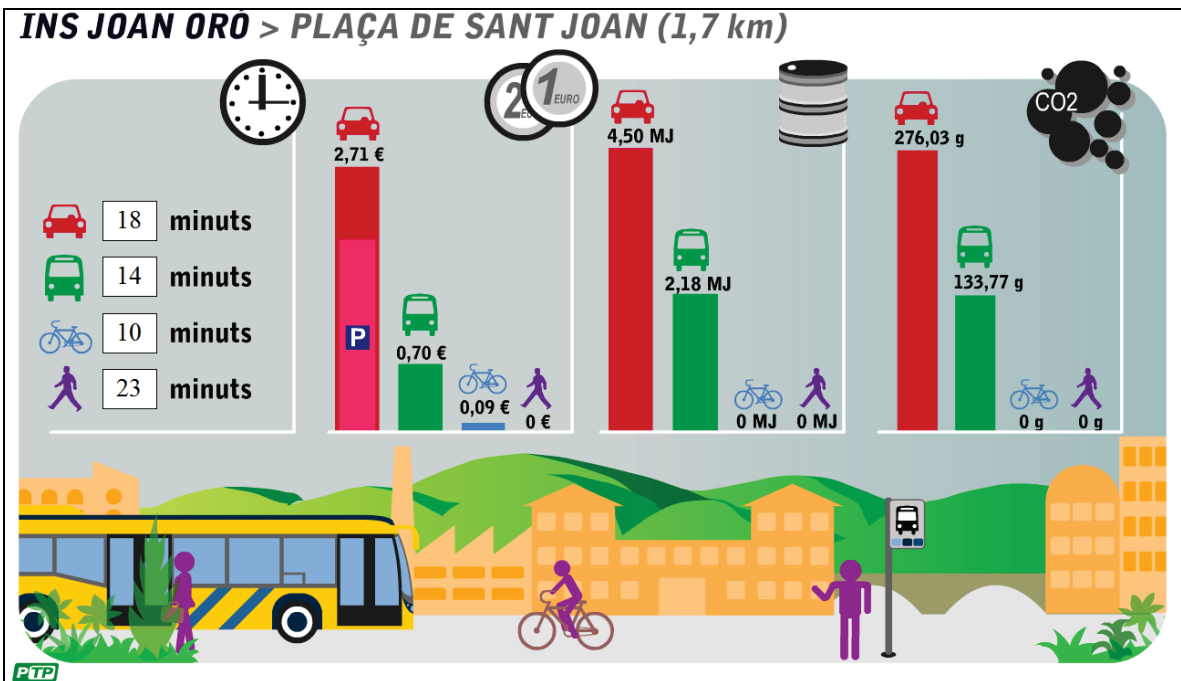
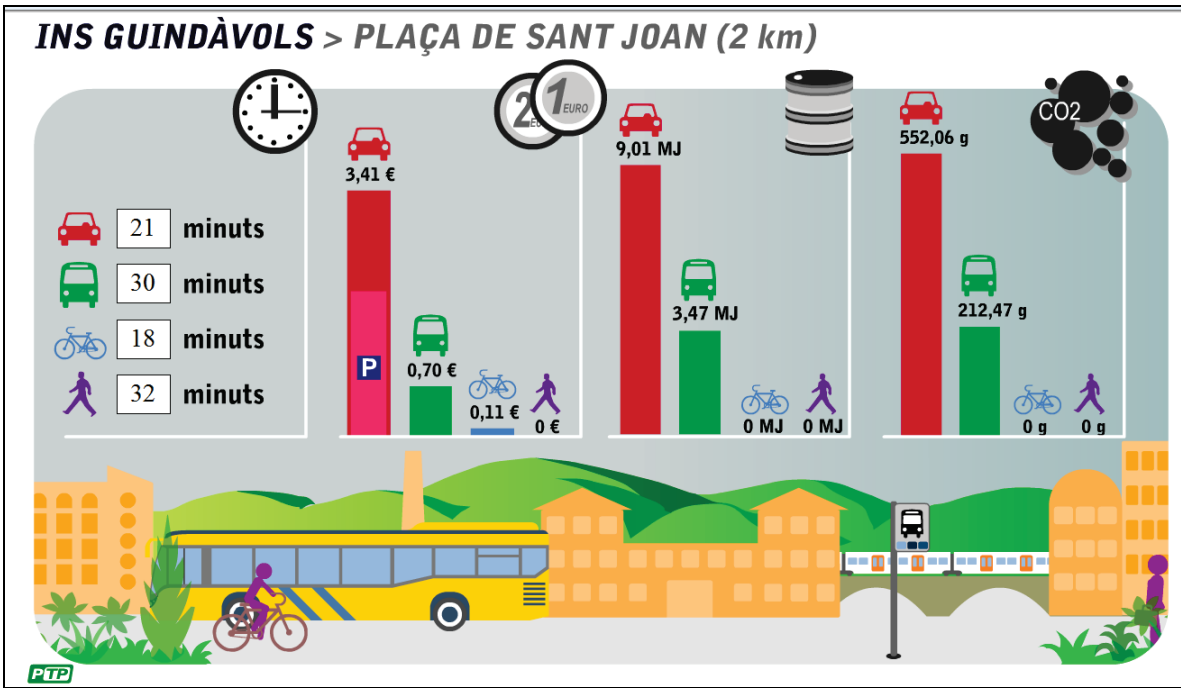
Temps de viatge

Els resultats de la cursa tenen en compte el seu cost i la rapidesa dels modes de transports, no pas la velocitat punta. Per això es calcula el temps de viatge de “porta a porta” entre un origen i una destinació i en el balanç s’hi inclouen el temps d’aparcament per al transport privat i el temps d’accés a la parada i espera del transport públic. Tots els viatgers comencen i acaben a peu els seus desplaçaments.

Energia primària consumida i emissions de CO2

S’han tingut en compte dos conceptes per avaluar la despesa d’energia primària dels viatges: el consum de combustible de dins del dipòsit del vehicle i la despesa energètica per a transformar els recursos fòssils primaris en combustible. No s’han contemplat despeses energètiques de construir, mantenir o desballestar els vehicles (aspectes sempre més favorables a la bicicleta i al transport públic per la menor proporció de materials per usuari). Les emissions de CO2 estan calculades en funció del consum de carburant que, en aquest cas, és la crema directa de combustibles fòssils en l’autobús i en la moto.

Resultats per cadascun dels modes de transports i centres participants



La Setmana de la Mobilitat Sostenible i Segura se celebra a Lleida per tretzè any consecutiu juntament amb centenars de municipis europeus per al foment de la qualitat de vida a les ciutats a partir de la millora de la mobilitat sostenible.

enguany el lema és “Mou-te en la direcció correcta”. Els objectius principals de la Setmana són estimular un comportament ciutadà, en relació amb l'ús del vehicle, compatible amb el desenvolupament urbà sostenible, sensibilitzar la ciutadania sobre els impactes ambientals del transport i informar-la sobre les seves diferents modalitats, impulsar l'ús dels mitjans de transport sostenibles, reflexionar sobre com afecta a la nostra salut l'ús irracional del transport motoritzat.

Lleida, 21 de setembre de 2012