

L'HORT I EL JARDÍ ESCOLAR

un espai per gestionar, treballar,
observar i experimentar



INTRODUCCIÓ A L'HORTICULTURA ECOLÒGICA

Què és l'horticultura ecològica

És una pràctica agrícola que no preveu l'ús de productes químics de síntesi, com per exemple els fertilitzants químics, els pesticides i les fitohormones.

L'HORTICULTURA ECOLÒGICA ES BASA A...

- Aportar adob orgànic a la terra
- Respectar els cicles naturals i els ritmes de creixement de les plantes
- Aplicar sistemes de cultiu que afavoreixin la diversitat vegetal i un òptim aprofitament dels recursos nutritius i de l'espai
- Crear un entorn verd formant tanques vegetals i bardisses
- Afavorir les interrelacions entre els diferents elements -vius i no vius- que configuren l'ecosistema de l'hort

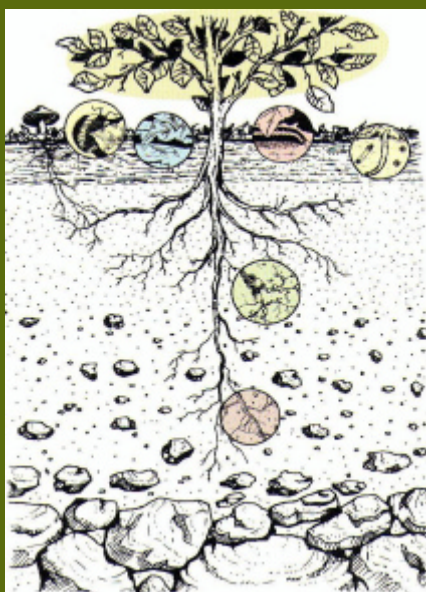
PER ACONSEGUIR

- mantenir una productivitat continuada del sòl (la terra no s'esgota)
- nodrir de manera constant i equilibrada les plantes
- no deteriorar l'entorn ni introduir substàncies nocives per als vegetals, que podrien passar a les persones
- afavorir la diversitat d'espècies (biodiversitat) en els cultius, en les plantes acompanyants (protectores i útils) i en la fauna

**L'HORT ÉS UN ESPAI ON LA NATURA
ÉS LA PROTAGONISTA, AMB ELS
SEUS TRES ELEMENTS BÀSICS:**

- » LA TERRA**
- » LES PLANTES**
- » I ELS ANIMALS**

LA TERRA



Està activa i plena de vida, amb multitud d'organismes i microorganismes

- **Necessita aigua, aire i aportacions orgàniques per poder realitzar els processos vitals de transformació de la matèria orgànica.**
- **La treballarem amb eines que l'aïregin (forquilla o escarificador) sense voltejar-la ni trepitjar-la**



LA PREPAREM I LA FERTILITZEM





L'hem de protegir



Necessita protecció a causa dels canvis de temperatura, de la radiació solar intensa, de l'acció del vent i de l'aigua (per evitar-ne l'erosió)



LES PLANTES

Les plantes han de créixer seguint els ritmes naturals

- **Cultivem aquelles que s'adapten millor al clima de la zona i microclima de l'espai (atenent la llum i la temperatura)**
- **Organitzem les plantacions seguin un calendari de cultiu adaptat**

Les plantes destinades a la producció les combinem amb d'altres d'acompanyants, protectores i útils, per elaborar tractaments fitosanitaris o com a adob verd (plantes que serviran per fertilitzar la terra)



Les plantes de l'hort tenen diferents ritmes i necessitats

- Afavorim una successió d'espècies adient que permeti un millor profitament de l'espai i distribuir els recursos nutritius de la terra
- Apliquem un sistema d'associació i rotació de cultius

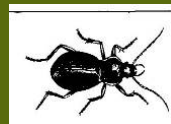


LA FAUNA

L'hort biològic actua com a focus d'atracció de tot tipus d'animals (ocells, insectes, rèptils, cucs, petits mamífers...) perquè hi troben les condicions adequades per viure-hi

- Afavorim l'establiment de relacions tròfiques

- Respectem tots els animals i només actuar contra aquells que sabem que són perjudicials





En un hort biològic les plantes tenen una bona salut, però també poden partir atacs de plagues (insectes) o malalties (fongs)

- Prioritzem la prevenció
- La lluita mecànica (trampes) o manual
- O apliquem tractaments fitosanitaris naturals: infusions de plantes, extractes, sabó...

