



C. P. SON ANGLADA  
C/. Mossèn Gabriel Bestard, 38  
(07011) Palma de Mallorca  
tfn. (971) 790016

# QUADERN DE L'ALUMNE (segon cicle)

LLINATGES I NOM \_\_\_\_\_



## ACTIVITAT 1

Observa atentament i dibuixa els següents arbres de l'escola: garrover, figuera i ametller


## ACTIVITAT 2

Quines diferències has trobat entre els arbres observats?

.....

.....

.....

Quins tenen fulles?

.....

Quins no en tenen?

.....

L'arbre que té fulles tot l'any s'anomena arbre de **fulla perenne** i l'arbre que no té fulles tot l'any s'anomena de **fulla caduca**. Per tant,

L'ametller és un arbre de **fulla** .....

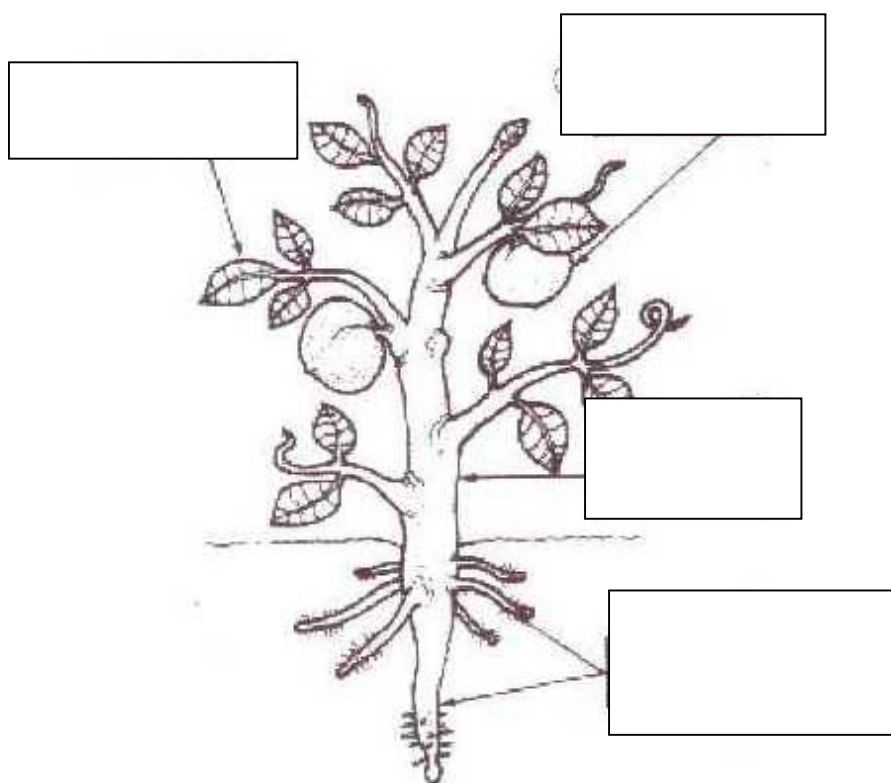
## ACTIVITAT 3

Classifica els arbres observats:

ARBRES DE FULLA PERENNE	ARBRES DE FULLA CADUCA

### ACTIVITAT 4

Observa amb els teus companys i companyes la llimonera. Col·loca cada nom en la casella corresponent i coloreix:



Parts de la planta:

- Arrel
- Fulles
- Tronc
- Fruits

## ACTIVITAT 5

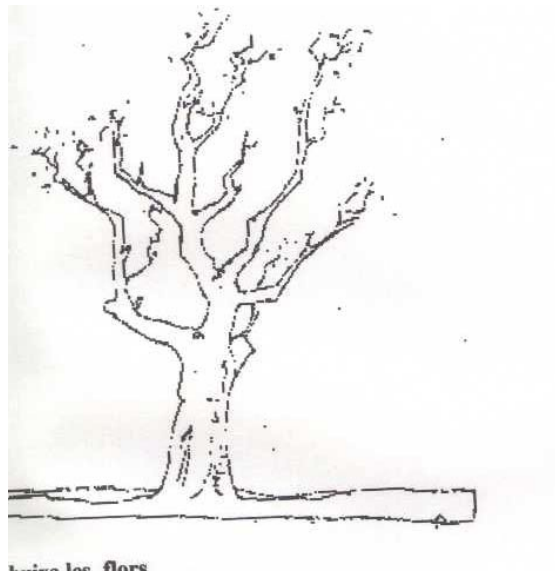
L' ametller és un dels arbres més abundants a Mallorca. És de creixement ràpid. Viu a prop de 80 anys i no necessita massa atenció

Observa l'ametller i explica què ha passat:

.....

.....

.....



Dibuixa les flors i compara el dibuix al dels teus companys i companyes

## ACTIVITAT 6

Com has pogut observar, l'ametller primer floreix i després li surten les flors.

Agafarem una flor i estudiarem les seves parts:

La corol·la és la part més vistosa de la flor.

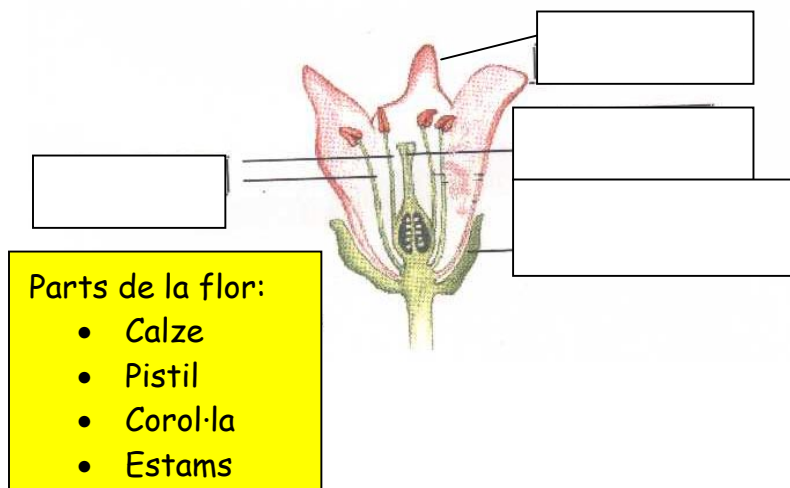
Quants **pètals** té? .....

Els **estams** contenen una pols groga que es diu .....

En el centre de la flor està el ..... per on penetra el **pol·len**

## ACTIVITAT 7

Acoloreix i completa:



Cada **flor** serà més tard una **ametlla** que és el fruit de l'ametller. Per això és necessari que el **pol·len** s'introdueixi dins el **pistil**

### **ACTIVITAT 8**

Observau l'abella

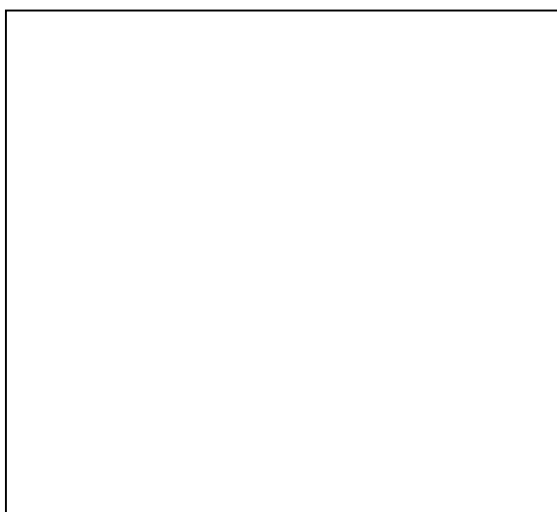


Què estan fent? .....

A les seves potes s'aferra el .....

El deixen al ..... de la flor

### **ACTIVITAT 9**



Agafa una fulla. Posa-la, durant tres dies, entre les pàgines d'un llibre amb un pes damunt i després treu-la i aferra-la en el quadre de l'esquerra.  
Anota les seves parts:

Parts de la fulla:

- Llimbs
- Pecíol
- Faç
- Revés

### **ACTIVITAT 10**

Compara les fulles de la llimonera amb les de l'ametller i contesta amb vertader (V) o fals (F)

Les dues fulles són iguals d'ample .....

La fulla de l'ametller és dentada .....

La fulla de l'ametller és ampla .....

La fulla de la llimonera és més lluenta .....

Compara les teves respostes amb les del teus companys i companyes

### **ACTIVITAT 11**

Què li ha passat a la flor? .....

.....

Aquesta botella que ha quedat és l'ovari i fecundat que anirà creixent fins que es converteixi en una ..... que és el ..... de l'ametller.



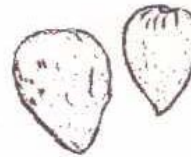
Comprovam que l'ametller té una funda de color verd i tacte de vellut



Fruit verd tancat



Fruit madur obert



Ametlles

Escriu amb els teus companys i companyes de grup les diferències que veus en aquests dibuixos:

.....

.....

.....

### ACTIVITAT 12

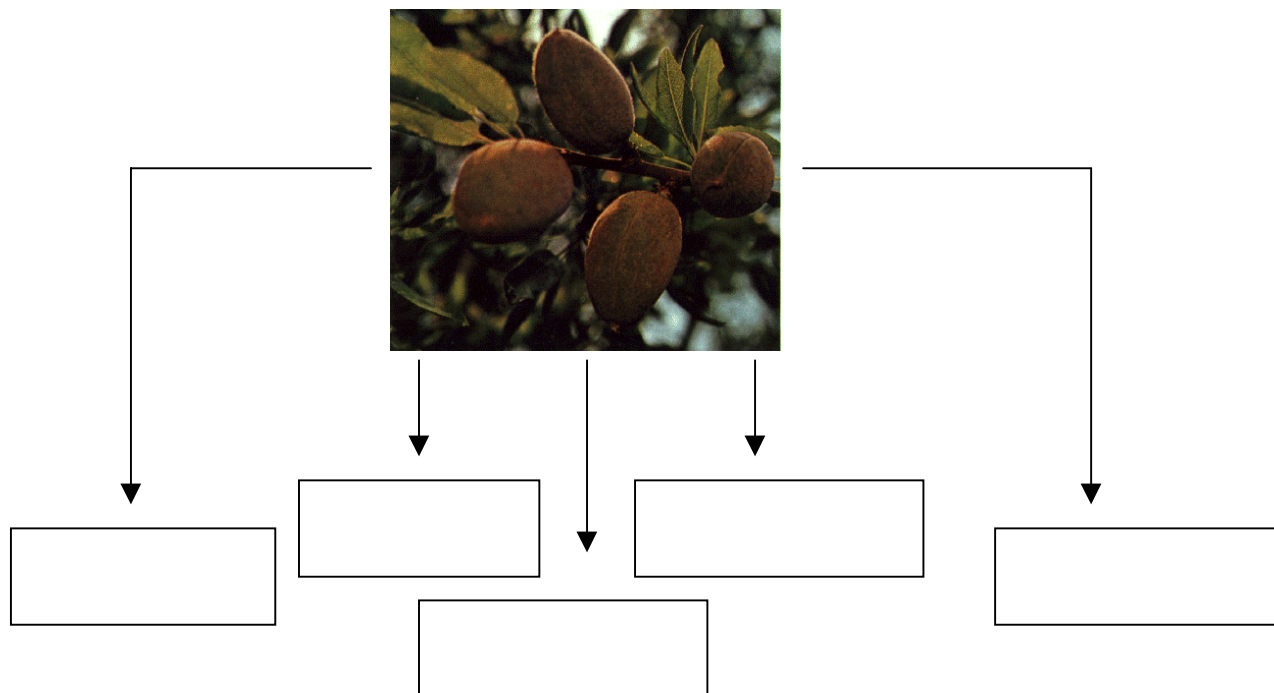
**Beneficis de l'ametller:**

Amb les ametlles es fa torró, gató, gelat, mantegades i d'altres dolços que tant ens agraden. També s'elaboren cremes per a la pell i per les cremades.

Quan menges torró? .....

Sabies que el torró el va inventar un cuiner francès que es deia TORRONS?

Escriu a les caselles els productes que obtenim de les ametlles



**ACTIVITAT 13**

Busca les paraules amagades que tinguin relació amb la flor

E	S	P	E	T	A	L	S	A
S	A	D	O	S	N	A	R	B
T	I	N	A	S	P	I	S	T
A	S	C	O	R	O	L	L	A
M	I	A	L	S	L	F	U	S
S	O	L	L	E	L	A	N	E
O	N	Z	A	F	E	R	R	O
F	U	E	L	A	N	I	D	A
S	U	P	I	S	T	I	L	E

### **ACTIVITAT 14**

Completa:

L'ametller és un arbre de fulla .....Viu fins a .....  
anys. Floreix a l' ..... i les seves flors són de color .....  
..... i ..... Els seus fruits s'anomenen .....  
..... Lametlló té un embolcall de color .....

### **ACTIVITAT 15**

Contesta:

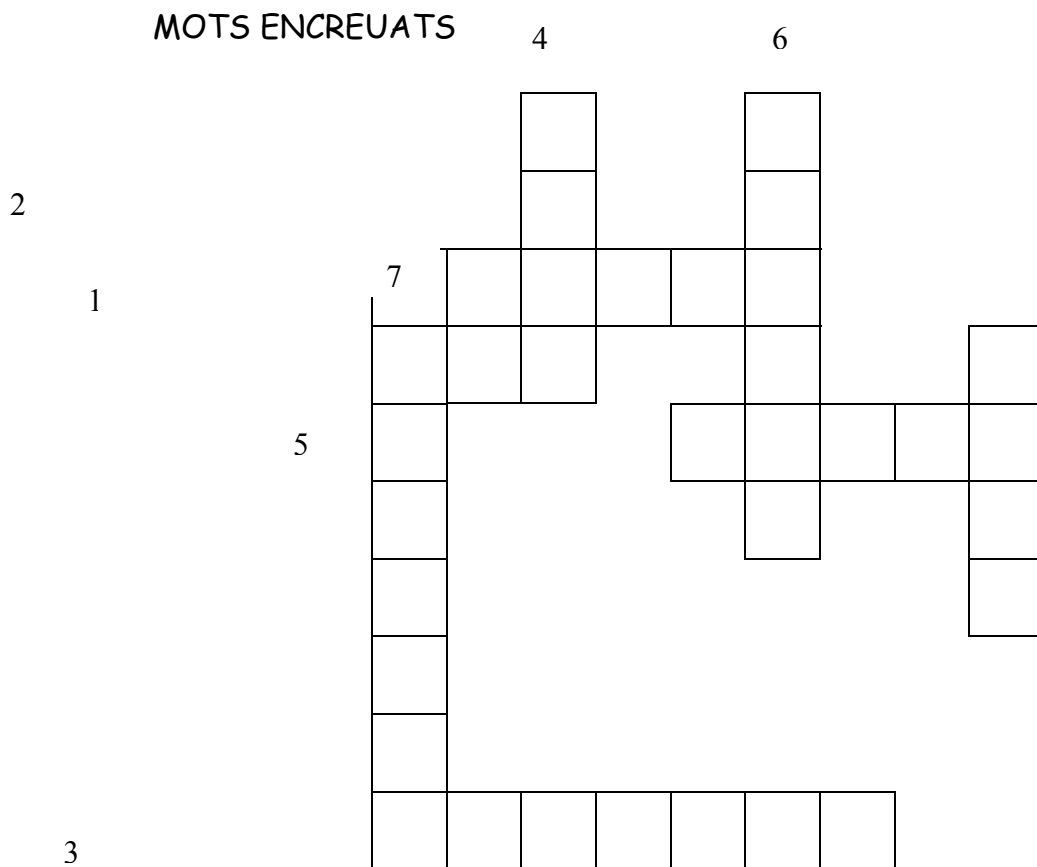
Quins productes s'obtenen de l'ametlla? (escriu tres)

..... , ..... , .....

A quina estació de l'any es recullen les ametlles? .....

### ACTIVITAT 16

#### MOTS ENCREUATS



1. Embolcall dur de l'ametlla
2. Embolcall verd de l'ametlla
3. Bessó
4. Surt a l'hivern
5. El menjam per Nadal
6. Serveix per fer una nova planta.
7. Dolç amb ametlles

Fitxa de seguiment: Dibuixa i pinta

Data: ..... / ..... / ..... Observacions:	Data: ..... / ..... / ..... Observacions:

Fitxa de seguiment: Dibuixa i pinta

Data: ..... / ..... / ..... Observacions:	Data: ..... / ..... / ..... Observacions: