



# INFORMATIU

## AGENDA 21 ESCOLAR DE LLEIDA

Número 1. Any 3. Setembre 2008

*Iniciem els informatius d'aquest tercer curs d'Agenda 21 Escolar de Lleida. Volem que sigui una eina de comunicació periòdica entre els centres que participeu en el programa d'Agenda 21 Escolar i la secretaria del programa, i també entre els centres. Us convidem a enviar-nos les vostres notícies i informacions, fotos de les vostres actuacions,... i tot allò que creieu que pot ser d'interès per al programa.*

*Moltes gràcies per la vostra participació en l'Agenda 21 Escolar i esperem les vostres aportacions.*

### INFORMACIÓ DE L'AGENDA 21 ESCOLAR

#### **ACTE DE SIGNATURA DE COMPROMÍS**

Comencem el curs de l'Agenda 21 Escolar de Lleida amb l'acte de signatura dels centres participants, amb el que volem expressar el compromís de cada escola en desenvolupar el seu projecte i el de l'Ajuntament de Lleida, representat pel seu alcalde, de donar-vos suport en el procés.

**Dia: Dijous, 9 d'octubre de 2008**

**Hora: d'11 a 12,30h (arribada dels centres de 10,45 a 11h)**

**Lloc: Saló de Plens, Palau de la Paeria**

Ens agradaria que hi poguessin participar tant alumnes com mestres o professors/es, o si ho creieu més adequat segons el vostre projecte, representants dels pares i mares o d'altres persones de la comunitat educativa.

Per raons d'espai, cada escola pot estar representada per un màxim de 3 persones. Si us plau, confirmeu-nos la vostra assistència (i quants sereu) abans del dimarts 7 d'octubre.

#### **PROPOSTA DE FORMACIÓ DE L'AGENDA 21 ESCOLAR**

Aquí teniu la proposta de formació per aquest curs, adreçada de forma especial al professorat dels centres però també a altres persones de la comunitat educativa que hi puguin estar interessades (pares i mares, monitors i monitores de menjador o d'activitats extraescolars, personal de cuina i neteja, personal administratiu,...).

## 1. Curs de formació “L’Agenda 21 Escolar... som - hi!”

Curs de formació inicial adreçat especialment als centres que comenceu aquest any a l’Agenda 21 Escolar o per tal de què més persones dels centres participants (mestres, professors, comissió ambiental...) puguin formar-se i participar de forma més activa en el projecte.

Dates: Dijous, 16 i 23 d’octubre de 2008  
Horari: De 17,30 a 19,30h  
Lloc: Centres escolars participants (a concretar)

Continguts:

- 1a sessió: Calendari i compromisos al llarg del curs escolar. Del projecte al pla d’acció per un curs. La comissió ambiental. Les activitats de motivació i difusió. Serveis i recursos del programa A21E.
- 2a sessió: Els àmbits més rellevants (residus, pati, aigua, energia,...) Experiències de centres

**Envieu un correu electrònic a la secretaria de l’Agenda 21 Escolar ([agenda21@paeria.cat](mailto:agenda21@paeria.cat)), indicant quina/nes persones esteu interessats/des a participar en el curs.**

## 2. Curs “La gestió dels residus i dels materials del centre”

Curs de formació adreçat als centres que iniciu o continueu un projecte sobre la gestió dels residus i dels materials del centre, o us plantegeu fer-ho en propers cursos

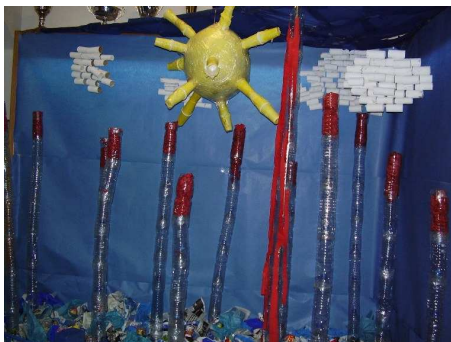
Dates: Infantil i Primària: Dijous, 6 i 27 de novembre i 22 de gener  
Secundària: Dijous, 13 de novembre, 4 de desembre i 29 de gener  
Horari: De 17,30 a 19,30h  
Lloc: Centres escolars participants (a concretar).

Continguts:

El curs es basarà en la presentació, intercanvi i proposta d’experiències realitzades per centres escolars (amb sessions diferenciades per primària i secundària), abordant especialment:

- Estratègies per millorar la gestió dels residus a l’escola
- L’ecoauditoria dels materials i dels residus
- Recursos interessants: visites, materials didàctics, activitats,...
- Utilització de materials de rebuig i/o reciclables per a activitats didàctiques

**Envieu un correu electrònic a la secretaria de l’Agenda 21 Escolar ([agenda21@paeria.cat](mailto:agenda21@paeria.cat)), indicant quina/nes persones esteu interessats/des a participar en el curs.**



### 3. Curs “El pati del nostre centre”

Curs de formació adreçat als centres que iniciu o continueu un projecte de millora del pati, o sobre la biodiversitat al pati (zones verdes, jardineria sostenible, atracció de fauna,...), o us plantegeu fer-ho en propers cursos

Dates: Dimarts, 20 de novembre, 11 de desembre, 15 de gener, 12 de febrer i 12 de març.  
Horari: De 17,30 a 19,30h  
Lloc: Centres escolars participants (a concretar).

El curs es basarà en sessions de formació i presentació de recursos, alternant amb sessions de presentació i intercanvi d'experiències realitzades per centres escolars:

- El pati de l'escola: espais, activitats, centres d'interès,....
- El pati com a espai privilegiat de joc
- Jardineria sostenible en centres escolars: disseny d'espais, sistemes de reg, tria de plantes adients (autòctones, aromàtiques,...)
- Recursos i propostes didàctiques relacionades amb el verd al pati.
- ...

**Envieu un correu electrònic a la secretaria de l'Agenda 21 Escolar ([agenda21@paeria.cat](mailto:agenda21@paeria.cat)), indicant quina/nes persones esteu interessats/des a participar en el curs.**

### 4. Grup de treball “Hort escolar”

Grup de treball (amb sessions de formació, assessorament als centres, visites i intercanvis d'experiències,...) adreçat als centres que voleu iniciar o continuar un hort escolar.

Dates: Dimarts, 21 d'octubre, 4 i 18 de novembre, 2 de desembre  
Amb els centres participants acabarem de concretar les dates de gener, febrer, març i abril (una sessió mensual)  
Horari: De 17,30 a 19,30h  
Lloc: Centres escolars participants (a concretar).

El grup de treball es basarà en sessions de formació i presentació de recursos, alternant amb sessions de presentació i intercanvi d'experiències realitzades per centres escolars, seguint el calendari de l'hort i de les tasques que cal anar fent.

- Comencem un hort escolar. Què ens cal? ubicació, sòl, reg,...
- Comencem un hort escolar. Disseny i diferents models de disseny.
- Què cultivem ara? Què cultivem a Lleida? Associacions i rotacions.
- Les feines de l'hort: regar, adobar, protegir, collir, sembrar, transplantar,...
- Calendari d'hort: tardor / hivern i primavera estiu. Com ajustar el calendari de l'hort al calendari escolar.
- Amics i enemics de l'hort. Lluita biològica.
- Recursos i propostes didàctiques per treballar l'hort escolar
- ....



Envieu un correu electrònic a la secretaria de l'Agenda 21 Escolar ([agenda21@paeria.cat](mailto:agenda21@paeria.cat)), indicant quina/nes persones esteu interessats/des a formar del grup de treball.

## 5. Curs "Treballem l'energia"

Curs de formació adreçat a tots els centres interessats en conèixer propostes, recursos i experiències al voltant de l'àmbit de l'energia.

Dates: Primària: Dijous, 5 i 26 de febrer i 19 de març  
Secundària: Dijous, 5 de febrer, 5 i 26 de març  
Horari: De 17,30 a 19,30h  
Lloc: Centres escolars participants (a concretar).

Continguts:

- Estalvi i eficiència energètica.
- Energies renovables
- Recursos interessants: visites, materials didàctics, activitats, ecoauditoria de l'energia...

Envieu un correu electrònic a la secretaria de l'Agenda 21 Escolar ([agenda21@paeria.cat](mailto:agenda21@paeria.cat)), indicant quina/nes persones esteu interessats/des a participar en el curs.

## DOCUMENT D'INFORMACIÓ SOBRE RECURSOS PER A LA GESTIÓ DELS RESIDUS

La propera setmana rebreu el document d'aquest curs que recull les informacions i recursos relacionats amb la gestió dels residus del centre escolar.

Inclou:

- Demandes d'ubicació de contenidors de recollida selectiva, al carrer, en les immediacions del vostre centre.
- Demanda de contenidors de recollida selectiva per a l'interior del centre (exclusivament model de contenidor rodant de 240 litres), gratuïts.
- Demanda de papereres (grans i petites) per a l'interior del centre, gratuïtes.
- Demanda d'altres recursos (contenidors de tot tipus a través de l'empresa Alquienvas), a càrrec del centre i/o del suport econòmic al vostre projecte.
- Organització de les comandes col·lectives del centres de l'Agenda 21 Escolar.
- Demanda de vaixel·la reutilitzable per a festes i esdeveniments escolars (despesa compartida entre el centre i l'Ajuntament).
- Servei de deixalleria fixa i deixalleries mòbils.

També us demanarem algunes informacions sobre el sistema de gestió de residus que actualment esteu utilitzant al vostre centre.

## EXPOSICIÓ “AGENDA 21 ESCOLAR DE LLEIDA 2007-2008”



Recordeu l'exposició que vam fer en l'Acte de cloenda del curs passat, amb els pòsters de les vostres actuacions?

Aquesta exposició està ara a la vostra disposició per tal que la pugueu mostrar (completa o una part) als vostres centres (en una diada especial, en una activitat amb els pares i mares, durant la setmana cultural,...). És molt fàcil de muntar i desmuntar i es transporta en unes còmodes fundes.

Creiem que seria molt interessant que, al llarg de tot el curs, l'exposició pogués haver estat en tots els centres del programa.

Envieu un correu electrònic a la secretaria de l'Agenda 21 Escolar ([agenda21@paeria.cat](mailto:agenda21@paeria.cat)), indicant en quines dates voldríeu disposar de l'exposició.

Per altra banda, degut a una errada, en l'enquadernació que us vam fer arribar de l'exposició dels projectes del curs passat, no hi apareixia el pòster del projecte del CEIP Antoni Bergós, “Monitorització d'un niu de cigonya a Butsènit”. Tot i això, sí que hi és al CD amb l'exposició en diferents formats.

## NOTÍCIES DELS CENTRES



### Els teves deixalles són un regal

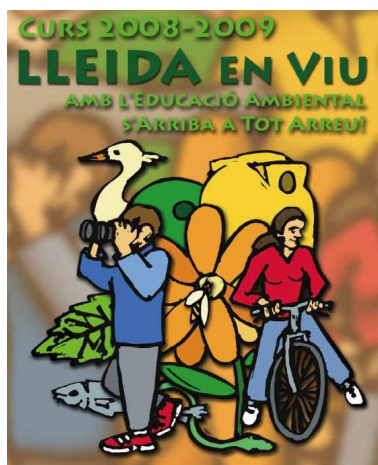
Aquest és el títol del projecte de l'IES Guindàvols. I ens n'han enviat una mostra: un vestit fet amb xapes!

*Esperem que ens feu arribar les novetats sobre el vostre projecte que vulgueu compartir amb els centres de l'Agenda 21 Escolar. I si hi poseu una foto, molt millor! Nosaltres ens encarregarem de fer-ho córrer a través de l'informatiu.*

*Ens podeu presentar la Comissió Ambiental o Comissió Verda del vostre centre, el vostre punt d'informació, els recursos que esteu utilitzant, el vostre hort, les activitats i accions que realitzeu...*

## US CONVIDEM...

### ... al Programa Lleida en Viu escolar



Recordeu que ja està oberta la inscripció al programa municipal d'educació ambiental "Lleida en Viu" (activitats a la Mitjana, depuradora, abocador i planta de compostatge, aiguamolls de Rufeà,...).

Tots els centres educatius del municipi de Lleida disposeu de 2 activitats gratuïtes per línia per a l'Educació Infantil i Primària i de 2 més per a ESO, Batxillerat i Cicles Formatius. **A més, com a participants en l'Agenda 21 Escolar, disposeu d'una activitat gratuïta per línia més.** Aproveu-la!

Recordeu que cal fer la sol·licitud de gratuïtat en els 30 dies següents a la inscripció definitiva.

Més informació i inscripcions:

<http://sostenibilitat.paeria.cat/ecologiasostenibilitat/formacioeducaciosensibilitzacio/lleidaenviu/escolar.asp>

### ... al Programa Lleida en Viu obert

Aquest curs celebrem el 10è aniversari de les ecodescobertes!

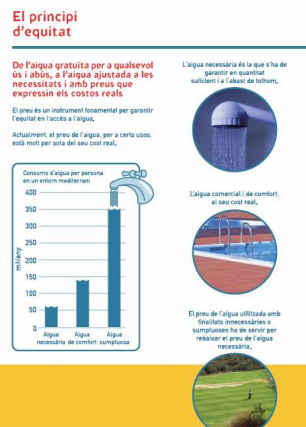
Esteu atents/es a la programació d'activitats per a tota la ciutadania en dissabtes i diumenges (sortides naturalistes al Parc de la Mitjana, ecodescobertes, exposicions,...).

Més informació properament a <http://sostenibilitat.paeria.cat>

### .... a l'exposició "Nova Cultura de l'Aigua"

La "Nova Cultura de l'Aigua" és una nova manera de resoldre les necessitats d'aigua sense fer mal als ecosistemes aquàtics. Amb aquesta exposició podreu conèixer els seus principis fonamentals (conservació, eficiència i equitat) i com s'hi impliquen els ciutadans i les administracions públiques.

Veniu al Centre d'Interpretació de la Mitjana, fins al 10 d'octubre i gaudireu d'aquesta exposició de la Diputació de Barcelona – Xarxa de Municipis. L'horari és: de dimarts a diumenge, de 10 a 14h



## ... a la celebració del Dia Mundial dels Ocells

Activitats gratuïtes, obertes a tothom, a l'Estany d'Ivars i Vila-Sana

- Dissabte, 4 d'octubre, a partir de les 18h
  - Guiatge i observació d'ocells des del mirador de la torre de fusta
  - Al capvespre, cens d'esplugabous (cada nit un miler d'esplugabous s'apleguen a dormir a l'estany).
- Diumenge, 5 d'octubre, de les 9 a les 12h
  - Mostra d'anellament d'ocells al canyissar de depuració (al llarg de l'any 2007 es van anellar més de 5700 ocells)

Organitza: EGRELL, amb el suport i patrocini del Consorci de l'Estany d'Ivars-Vila-Sana.

Més informació: Consorci de l'Estany d'Ivars i Vila-Sana, tel. 973711313, a/e: [estany@ivarsvilasana.cat](mailto:estany@ivarsvilasana.cat)

## ... a participar en el Dia de la Ciència

El Departament d'Educació, conjuntament amb la Fundació Catalana per la Recerca i la Innovació (FCRI) promou el Dia de la Ciència, amb l'objectiu fonamental de despertar i potenciar l'interès dels més joves vers la ciència i la tecnologia. Se celebrarà el 19 de novembre de 2008 en el marc de la Setmana de la Ciència (del 14 al 23 de novembre).



Per facilitar la participació dels centres s'organitzen, entre altres, les activitats següents:

- 3r Concurs de fotografia científica, adreçat al professorat i a l'alumnat de tots els nivells educatius no universitaris i així potenciar el bon ús de les TIC aplicades a la ciència. S'hi pot participar de l'1 d'octubre al 7 de novembre de 2008.  
Més informació: <http://www.xtec.cat/cdec/concurs/bases08.htm>
- 13è concurs de webs de ciència. Atenció! Data límit per a la inscripció: 6 d'octubre de 2008.  
Més informació: [http://xtec.cat/escola/web\\_cien/13edicio/](http://xtec.cat/escola/web_cien/13edicio/)
- El científic a l'abast, xerrades – col·loqui de persones dedicades a la investigació que explicaran la seva tasca, tant des del vessant científic com humà. S'organitzaran 100 sessions simultànies, el dia 19 de novembre, adreçades a 4t d'ESO i batxillerat.

## ... a llegir una reflexió a “Sostenible” sobre l'educació ambiental

La trobareu a...

[http://www.sostenible.cat/sostenible/web/noticies/sos\\_noticies\\_web.php?cod\\_idioma=1&seccio=5&num\\_noticia=442593](http://www.sostenible.cat/sostenible/web/noticies/sos_noticies_web.php?cod_idioma=1&seccio=5&num_noticia=442593)

## TRIA I REMENA...

### Visites guiades als camps eòlics

Acciona Energia ofereix als centres escolars el programa d'educació ambiental *Renovables: energia per la sostenibilitat*, que posa a disposició de la comunitat educativa visites guiades de grups escolars als parcs eòlics de Rubió (Anoia), Tallat (Urgell - Conca de Barberà) i Vilobí (Les Garrigues), i quaderns de treball per a l'alumnat i el professorat.



Les visites són per a grups de 60 alumnes com a màxim (2 classes), acompanyats dels seus professors/es, de cicle superior de primària i d'educació secundària. La visita és gratuïta (desplaçament a càrrec del centre).

Inscripció: GAIA, [gaia@gaiamoia.com](mailto:gaia@gaiamoia.com), fax. 938 300 542.

També és possible completar la jornada visitant el Monestir de Vallbona de les Monges. Més informació, tel. 973 330 266.

### Tallers de l'Escola de Consum de Catalunya

L'Escola de Consum de Catalunya ofereix tallers educatius sobre consum adaptats als diferents nivells educatius. El professorat pot escollir la temàtica dels tallers, tenint en compte que es poden fer dos tipus de visita:

- Visita basada en tallers globals: són tallers que, a partir d'un tema quotidià, tracten diferents temàtiques relacionades amb el consum d'una forma global i incideixen sobretot en continguts actitudinals.
- Visita basada en tallers específics

Aquest curs, una de les seues territorials de l'Escola de Consum serà a Mollerussa, del 9 al 20 de febrer de 2009. S'hi realitzaran visites adreçades a educació primària; ESO, Batxillerats i Cicles Formatius i Educació Especial.

Algunes exemples de tallers per a secundària són:

- Què em poso aquest matí? (la roba i els criteris de compra)
- És dissabte, què fem? (la gestió de l'oci i el seu pressupost)
- Missatges o missatgers? (la publicitat a la vida quotidiana)
- La xocolata és dolça per a tothom? (consum solidari)

Més informació: Escola del Consum de Catalunya, tel. 93 5516556, a/e: [aulaconsum@gencat.cat](mailto:aulaconsum@gencat.cat), de 9 a 14h, [http://www.consum.cat/qui\\_som/escola\\_de\\_consum/](http://www.consum.cat/qui_som/escola_de_consum/)

### COMSOC, un recurs per al batxillerat

El laboratori virtual COMSOC és una iniciativa de la Fundació Ersília, amb el suport del Departament d'Educació. Hi trobareu molts recursos, tant adreçat a professors com a alumnes, per als treballs de recerca.

Ho trobareu a: <http://www.edu365.cat/aulanet/comsoc>



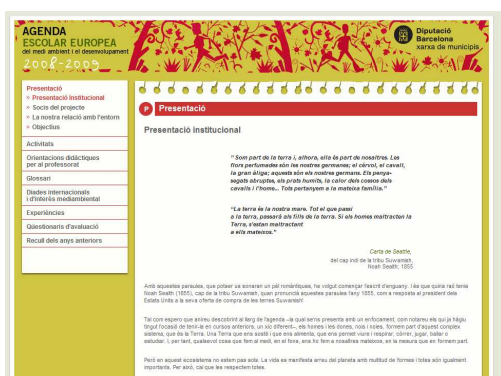
## Concurs “Esquitxos”

“Esquitxos” és un concurs de fotografia organitzat per l'associació Hàbitats – Projecte Rius, sobre la temàtica de les relacions de les persones amb els espais fluvials.

El concurs és obert a qualsevol persona interessada, amb un màxim de 3 obres. El període de recepció de les fotografies acaba el 31 d'octubre de 2008.

Més informació: Associació Hàbitats – Projecte Rius, teñ. 93 4213216, [www.projecterius.org](http://www.projecterius.org)

## Agenda Escolar Europea del Medi Ambient i el Desenvolupament



Ja es troba activa la pàgina web de l'Agenda Escolar Europea del Medi Ambient i el Desenvolupament 0809: <http://agendaescolar.diba.cat/>, promoguda des de la Xarxa de Ciutats i Pobles per la Sostenibilitat.

Hi trobareu les activitats de l'edició d'enguany, el calendari de diades internacionals i d'interès mediambiental i un recull d'experiències i d'activitats amb orientacions didàctiques dels

anys anteriors, classificades en diferents àmbits: aigua, atmosfera, biodiversitat, consum, energia, mobilitat, recursos, residus, societat i participació i soroll.

## Calcula la teva petjada de carboni

La Funció Terra i el CADS (Consell Assessor per al Desenvolupament Sostenible) proposen una calculadora a través de la campanya “Jo sóc la solució”, per esbrinar quines són les emissions associades al nostre estil de vida. Ho fa diferenciant cinc àmbits: l'habitatge, la mobilitat, l'alimentació, els béns de consum i els residus.

De fet, la calculadora de carboni forma part de la guia “Per un bon clima. Una guia d'acció contra el canvi climàtic”, on s'analitzen 10 àrees de les nostres vides i es presenten mètodes senzills per a reduir el CO<sub>2</sub> a cadascuna d'elles, de manera que es podrien arribar a reduir les emissions personals totals en un 75% en deu anys.



Per més informació i descarregar aquests recursos:

[http://www.ecoterra.org/data/guia\\_carboni.pdf](http://www.ecoterra.org/data/guia_carboni.pdf)

<http://www15.gencat.net/cads/AppPHP/images/stories/publicacions/xunbonclima.pdf>

## PROPERAMENT...

- Actualització de la web d'Agenda 21 Escolar,...
- Informació pràctica per la gestió econòmica del suport econòmic al vostre projecte
- ....

**Agenda 21 Escolar de Lleida**  
**Ajuntament de Lleida**

c/ Tallada, 32, 1<sup>a</sup> planta. 25002 Lleida  
Tel. 973 700 455 Fax. 973 700 459

A/e: [agenda21@paeria.cat](mailto:agenda21@paeria.cat) Web: <http://sostenibilitat.paeria.cat>