



Lleida 24/09/2013

INFORMATIU DE L'AGENDA 21 ESCOLAR DE LLEIDA – Setembre 2013

El vuitè curs de l'Agenda 21 Escolar de Lleida ja està en marxa

Informació de l'Agenda 21 Escolar



Comencem un nou curs de l'Agenda 21 Escolar. Enguany participareu en el programa 70 centres: 17 escoles bressol i llars d'infants, 25 escoles d'infantil i primària, 13 instituts, 11 centres concertats, 1 centre educatiu i 3 centres d'educació especial. Per tant, donem la benvinguda a 4 incorporacions: Institut Castell dels Templers, Institut Torre Vicens, Col·legi Sant Jaume i Escola Les Heures. Esperem que aquest curs sigui ben profitós per a tots/es!

Us recordem que podeu consultar tota la informació el programa al web de l'Agenda 21 Escolar de Lleida: <http://sostenibilitat.paeria.cat/agenda-21/agenda-21-escolar-de-lleida/agenda-21-escolar-de-lleida>

Activitats de formació de l'Agenda 21 Escolar

Informació de l'Agenda 21 Escolar



En la proposta de formació d'enguany hi ha les següents propostes incloses en el Pla de Formació Permanent del Departament d'Ensenyament:

- Curs "Un hort a l'escola" (20h)
- Curs "Els residus a l'aula" (15h)
- Curs "Treballem el medi a l'escola - Indagació a l'aula" (15h)

A més, hi trobareu:

- Sessió "L'Agenda 21 Escolar de Lleida... som-hi!" (adreçada als centres i/o professorat que s'incorpora al programa).

- Grup de Treball "El pati com a espai pedagògic al primer cicle d'Educació Infantil": grup de treball de les Escoles Bressol Municipals de Lleida, en el que col·laborarà l'Agenda 21 Escolar.

De tot plegat us mantindrem informats/des i podreu seguir tota la informació a través de l'apartat de formació del web de l'Agenda 21 Escolar de Lleida: <http://sostenibilitat.paeria.cat/agenda-21/agenda-21-escolar-de-lleida/agenda-21-escolar-de-lleida>

Propostes en l'àmbit de l'hort escolar

Informació de l'Agenda 21 Escolar



Ja heu rebut el recull de propostes de treball per aquest curs relacionades amb l'hort escolar:

- Curs de formació "Un hort a l'escola"
- Assessorament a centre
- Recursos gratuïts (palots, compost, palla, fracció vegetal per compostar, compostadors)
- Recursos de pagament (terres i substrats)
- Intercanvi d'experiències entre centres
- "Benvinguts a l'Horta de Lleida"
- "Treballem amb varietats locals i tradicionals de Lleida"

Properament rebreu els documents detallats relacionats amb cadascuna de les propostes i/o recursos.

Proposta Hort Escolar curs 2013-2014:

<http://sostenibilitat.paeria.cat/fitxers/agenda-21-escolar/propostes-a21e/proposta-hort-escolar-curs-1314-120913.pdf>

Repartiment de planter de bròquil llucat

Informació de l'Agenda 21 Escolar



Seguint la proposta iniciada el curs passat "Treballem les varietats tradicionals de l'Horta de Lleida", enguany disposem de planter de bròquil llucat (tardor) i de maduixa de Lleida (primavera).

Durant el mes de setembre s'han repartit més de 300 plantes, entre 10 centres: EBM Lívia, EBM Magraners, ESC Alba, ESC Creu del Batlle, ESC Frederic Godàs, ESC Parc de l'Aigua, ESC Riu Segre, INS Joan Oró, INS Maria Rúbies i INS Gili Gaya.

Podeu trobar tota la informació relacionada amb aquesta proposta (documents de formació, propostes didàctiques, experiències dels centres,...) a "Treballem les varietats tradicionals de l'Horta de Lleida":

<http://sostenibilitat.paeria.cat/agenda-21/agenda-21-escolar-de-lleida/treballem-amb-varietats-tradicionals-de-lhorta-de-lleida-1314>

Repartiment d'agendes i calendaris del medi ambient 2013-2014

Informació de l'Agenda 21 Escolar



Us hem fet arribar recursos de la Xarxa de Ciutats i Pobles cap a la Sostenibilitat:

- Calendari escolar del medi ambient. És un calendari d'aula, adreçat a primària.
- Agenda escolar europea del medi ambient i el desenvolupament, adreçat a grups-classe de secundària.

Aquest curs la temàtica de l'agenda i el calendari se centra en l'energia. Què fem per estalviar-la? Com podem ser més eficients energèticament parlant?

Al web de l'Agenda podreu descarregar el calendari en format pdf, trobar propostes de treball relacionades amb l'energia i altres temàtiques, ecojocs, propostes per a dates assenyalades,... Esperem que aquests recursos us siguin útils!

Més informació a la web de l'Agenda Escolar: <http://agendaescolar2013-2014.diba.cat/>

L'Escola Ginesta i la Setmana de la Mobilitat

Notícies dels centres



"Durant la Setmana europea de la Mobilitat Sostenible i Segura, el dia 24 de setembre vam portar les bicis a l'escola i vam fer un mural tot al voltant. Ens va venir a visitar l'alcalde Àngel Ros. A la tarda vam fer un circuit al pati amb pals, cons i ratlles i abans de sortir vam donar un tomb amb les bicis, al voltant de l'escola, amb la Guàrdia Urbana vigilant"

Adrià, Joana i Jezabel (Cicle Mitjà)

Zona 30 a l'entorn de l'Escola Ginesta:

<http://sostenibilitat.paeria.cat/noticies/la-paeria-creara-una-zona-30-a-l2019entorn-de-l2019escola-ginesta>

10 de desembre, II Fòrum de la XESC a Lleida

En xarxa amb la XESC



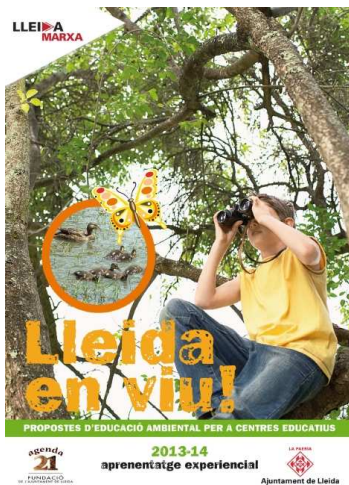
L'Agenda 21 Escolar de Lleida participarà en el II Fòrum de la Xarxa d'Escoles per la Sostenibilitat de Catalunya (XESC), de les comarques de Lleida. Serà el proper dimarts 10 de desembre, a Les Obagues, Juneda, en horari escolar.

La XESC organitza els Fòrums per facilitar l'intercanvi d'experiències entre el professorat i l'alumnat dels centres educatius. Els Fòrums creen un marc que permet el contacte personal entre els participants i afavoreixen la creació de xarxes territorials d'intercanvi. Enguany, s'organitzen 13 Fòrums a Catalunya durant la tardor. En el Fòrum de Lleida esteu convidats els centres que participeu a l'Agenda 21 Escolar de Lleida i escoles verdes de les comarques lleidatanes. Cada centre hi pot participar amb l'assistència d'un màxim de 5 persones (2 mestres + 3 alumnes o 1 mestre/a + 4 alumnes). El termini d'inscripció, prorrogat, finalitza el divendres 29 de novembre.

Més informació: www.xesc.cat/xesc/II_forum/forums.php

Lleida en Viu en marxa

Us convidem...



Com cada any, l'oferta del programa d'educació ambiental "Lleida en viu" posa a l'abast dels centres educatius la interpretació i el guiatge dels aspectes ambientals més rellevants del municipi de Lleida. Aquest curs, com a novetat, ofereix una nova activitat sobre energies renovables, en la qual es podran visitar diferents instal·lacions que produeixen energia a partir de recursos renovables tot i aprenent a aplicar mesures d'estalvi i eficiència energètica.

Així, la nostra oferta educativa per aquest curs es centra en el següents temes:

- El medi natural, al parc de la Mitjana i els aiguamolls de Rufeia
 - El medi rural, a l'horta de Lleida
 - El medi urbà, amb la gestió dels residus urbans líquids i sòlids, les energies renovables, els animals de companyia i els Camps Elisis
- La proposta d'activitats està estructurada en dos nivells diferents de treball: Descobrim i Aprofundim, que s'endinsen en diferent grau a cadascun dels continguts.

Més informació i inscripcions a Programa "Lleida en Viu": <http://sostenibilitat.paeria.cat/formacio-educacio-i-sensibilitzacio-ambiental/programa-escolar-d2019educacio-ambiental-lleida-en-viu/lleida-en-viu>

Ecoactivitats a Lleida

Us convidem...



Ja estan en marxa les propostes de natura i medi ambient del programa Ecoactivitats, fins a desembre de 2013.

Hi trobareu entre altres:

- Curs "Els amfibis; Biologia, etologia i reconeixement d'espècies" (5 i 6 d'octubre).
- Curs "És temps de bolets!" (18, 19 i 20 d'octubre)
- Ecodescoberta "Descobrim l'horta en bicicleta" (diumenge, 27 d'octubre, d'11 a 13h)
- Ecodescoberta "La tardor a la Mitjana" (diumenge, 10 de novembre, d'11 a 13h)
- Taller "Aprenem tècniques de conserva per als aliments

de l'horta" (dissabte, 23 de novembre, de 9 a 14h)

- Ecodescoberta "El camí que fa l'aigua de casa al riu" (diumenge, 24 de novembre, d'11 a 13h)
- Taller "Aquest Nadal, guarnim reciclat!" (dissabte, 14 de desembre, de 9 a 13h).

Programa i inscripcions "Ecoactivitats" setembre - desembre 2013:

<https://www.paeria.es/tramits/quadern/gestions.asp?Accio=consultar&IdFormulari=2724&IdDept=&Pagina=1&TextCerca=&quadern=true>

Exposició "Les persones i la terra"

Us convidem...



L'exposició fotogràfica "Les persones i la terra, el primer" constata l'impacte que té l'agricultura social sobre el territori i els usuaris. La mostra està protagonitzada pels usuaris de Punt Eco, empresa de responsabilitat social i ambiental centrada en l'horticultura terapèutica.

L'exposició ha estat al Centre Cívic Pardiniyes durant el mes de setembre. Es podrà visitar també al Centre Cívic Bordeta (del 23 de setembre al 4 d'octubre), al Centre Cívic Balàfia (del 7 al 18 d'octubre) i al Centre Cívic Secà de Sant Pere (del 21 al 31 d'octubre).

Aquí podeu consultar el catàleg de l'exposició:

http://issuu.com/humanacatalunya/docs/cat_leg_agricultura_social_cat

Energia per un futur sostenible

Us convidem...



Aquest és el títol de l'exposició que es pot visitar del 13 de setembre de 2013 al 19 de gener de 2014 al Caixa Forum Lleida.

L'exposició presenta un panorama de les energies del segle XXI i ens proposa una immersió en el concepte científic d'energia i en la història del seu consum per part de l'ésser humà; a partir del reconeixement de que l'ús eficient dels recursos energètics és un dels reptes més importants als quals ens enfrontem a escala mundial i pel qual podem fer més a escala local.

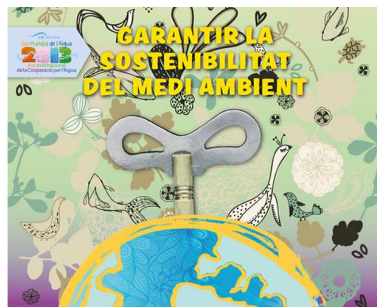
A l'entorn de l'exposició trobem un programa de conferències, activitats per a escolars, visites comentades, tallers de ciència,...

Energia per un món sostenible:

http://obrasocial.lacaixa.es/nuestroscentros/caixaforumlleida/caixaforumlleida_ca.html

Solidàrium 2013

Us convidem...



El proper dissabte 19 d'octubre se celebra als porxos entre Pl.Paeria i Pl.Sant Joan, la desena edició del Solidàrium, organitzat per la Regidoria de Drets Civils, Cooperació i Igualtat, l'Oficina de Desenvolupament i Cooperació de la UdL i la Coordinadora d'ONGD i altres Moviments Solidaris de Lleida.

Aquest any se centra en l'Objectiu del Mil·leni nº7: Millorar i garantir la sostenibilitat del medi ambient, amb especial èmfasi en l'Any Internacional de la

Cooperació en l'Esfera de l'Aigua.

En el marc del Solidàrium trobareu moltes propostes i activitats, amb la X Fira d'Entitats Solidàries de Lleida i la XII Mostra al carrer d'informació i documentació per la desenvolupament, a més de la celebració de la Setmana contra la pobresa, del 14 al 19 d'octubre.

Solidàrium 2013: www.solidarium.cat

Punt eco - Espai formatiu i oci ecològic

Us convidem...



Punt eco us proposa un seguit de tallers i cursos per aquesta tardor, adreçats a millorar el vostre hort.

Hi trobareu, entre altres, les següents propostes (amb inscripció prèvia):

- Curs "Els cultius d'hivern i els sistemes de protecció contra les gelades" (dimarts 15 d'octubre, de 17,15 a 20,15h, o dissabte 26 d'octubre, de 10 a 13h). Preu no socis: 12 €
- Taller "Elaboració d'extractes amb ortiga i cua de cavall" (dissabte 16 de novembre, de 10,30 a 12h). Preu no socis: 12 €
- Taller "Com tenir cura de faves, pèsols i tirabecs" (dimarts 19 de novembre, de 17,15 a 18,15h). Preu no socis: 8 €.

Punt eco: www.punteco.cat/formacio

Luthiers Drapaires a La Panera

Us convidem...



El dijous 17 d'octubre, el Centre d'Art la Panera ha organitzat un seguit d'actes, oberts a tothom, per a celebrar els 10 anys de funcionament del centre.

Dins de les activitats programades hi participa l'orquestra dels Luthiers Drapaires. Aquesta orquestra és un grup d'investigació obert, centrat en reparar, reutilitzar i reciclar les deixalles tecnològiques, i a partir d'aquestes dissenyar nous instruments per a la creació musical.

Primerament, es farà un taller infantil (de 18,30 a 19,30h), en el qual els més petits podran tocar els instruments i experimentar-hi, entenent com funcionen i descobrint a partir de quins materials han estat creats. Seguidament es farà la mateixa activitat per a adults (de 19,30 a 20,30h), en la qual tothom podrà participar de les instal·lacions interactives; i finalment se celebrarà el concert a càrrec de Luthiers Drapaires (a partir de les 20,30h).

Centre d'Art La Panera: www.lapanera.cat/home.php?op=14&module=act&cad=2&item=224

Jocs de ciència a Recerca en acció

Tria i remena



Recerca en acció ha encetat un nou projecte que dóna a conèixer una selecció de jocs lúdics online per aprendre ciència tot jugant.

Hi trobareu jocs sobre la cèl·lula, els grups sanguinis, el moviment, les galàxies,... Es tracta de jocs i simulacions totalment rigorosos i, alhora, molt engrescadors.

Per exemple, el joc "Fes de depredador i activa la selecció natural" permet recrear el famós episodi evolutiu de la papallona *Biston betularia*, descrit pels naturalistes anglesos el segle XIX.

El jugador fa el paper d'ocell insectívor: ha d'atrapar tantes papallones com pugui en un temps limitat. La papallona té dues coloracions: hi ha individus blancs i d'altres que són negres. Com que l'insecte viu damunt l'escorça alba dels bedolls.... quines papallones seran més atrapades? Hi haurà una selecció pel color i amb quins resultats?

Consulteu els jocs a Recerca en Acció:

www.recercaenaccio.cat/agaur_reac/AppJava/ca/projecte/20130912-jocs-de-ciencia-.jsp

Beques educar menjant

Tria i remena



La Fundació Jaume Casademont convoca les beques "Educar menjant" (Experiències educatives en el món de l'alimentació), adreçades a estimular i promoure totes aquelles iniciatives que es duguin a terme als Països Catalans i en l'àmbit educatiu i lúdic de 0 a 16 anys per tal de promoure els valors d'una alimentació saludable en el marc d'una gastronomia que és entesa com a cultura.

El jurat valorarà especialment que el projecte no s'hagi desenvolupat i sigui una nova iniciativa, i que porti noves propostes i mètodes pedagògics.

La convocatòria és oberta des del dia 15 de setembre de 2013 i finalitzarà el 15 d'abril de 2014. El projecte presentat s'ha de realitzar al llarg del curs següent.

Beques "Educar menjant":

www.fundaciojaumecasademont.cat/projectes2.php?idm=1&subpagina=1&sub=1

Regidoria de Medi Ambient i Horta

c/ Tallada, 32 25002 Lleida. T. 973 700 455 F.973 700 459

infosostenible@paria.cat <http://sostenibilitat.paria.cat>