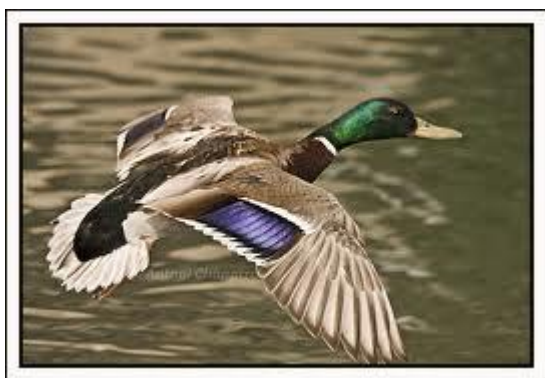


# Descobrim la fauna de la Mitjana

Quadern de l'alumnat



**Lleida en viu**

Programa d'educació ambiental

descobrim...



# Com podem observar la fauna?

A la Mitjana viuen gran quantitat d'animals, tant vertebrats com invertebrats, encara que de vegades són difícils de veure. Però si passem pel bosc en silenci i estem atents, segur que descobrirem multitud de rastres que ens permetran saber quins animals hi habiten.

**Quins** mètodes podem fer servir per estudiar la fauna d'un ecosistema?

- 
- 
- 
- 

**Què és un rastre?**

**Quins tipus de rastres coneixes?**

- 
- 
- 
- 
- 
- 
- 
- 
- 
-

# Classificació genèrica dels animals

Hi ha molts tipus d'animals, una classificació genèrica del regne animal podria ser la següent:

- **Invertebrats** (animals sense esquelet o amb esquelet extern):
  - Anèl·lids (cucs de terra)
  - Aràcnids (aranyes i escorpins)
  - Crustacis (gambes, crancs...)
  - Insectes (mosques, vespes, formigues, escarabats,...)
  - Miriàpodes (cent peus, mil peus)
  - Mol·luscs (caragols, petxines, sípies...)
  - Equinoderms (estrelles i eriçons de mar)
  - Cnidaris (meduses, coralls)
  - ...
- **Vertebrats** (animals amb esquelet intern):
  - Peixos
  - Amfibis
  - Rèptils
  - Aus
  - Mamífers

## Els ambients de la Mitjana

Al parc de la Mitjana podem trobar diferents tipus d'ambients condicionats per la disponibilitat d'aigua o llum, la temperatura o el tipus de terreny, que determinen la presència d'uns éssers vius o uns altres. **Com són els ambients de la Mitjana?**



| Tipus d'ambient:    | <b>Aigua</b>  | <b>Bosc</b>   | <b>Espais oberts</b>   |
|---------------------|---|---|--|
| Factors ambientals: | Gran disponibilitat d'aigua, molta humitat ambiental, terra tou, temperatura moderada, molta llum | Disponibilitat d'aigua variable, elevada humitat ambiental, terra ric en matèria orgànica, temperatura moderada, poca llum a sota | Disponibilitat d'aigua variable, baixa humitat ambiental, terra més pobre, temperatura extrema, molta llum |

# La fauna del Parc de la Mitjana

Al Parc de la Mitjana hi viuen moltes espècies diferents de fauna. Alguns animals els podem observar directament, però d'altres s'amaguen i costa molt de veure'ls. Però, si observem amb atenció, podrem trobar rastres i senyals que ens indiquen que viuen al parc.

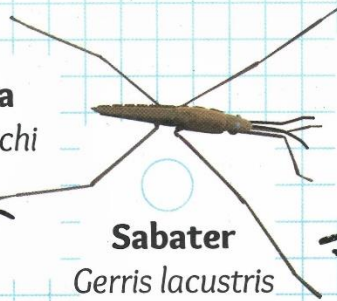
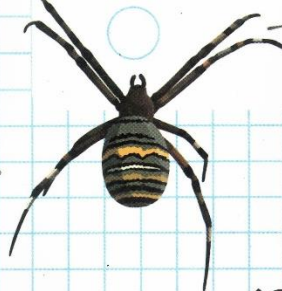
Marca amb un  aquelles espècies que has observat directament, o bé marca amb una  si, en comptes de veure-les, has trobat un rastre que t'ha permès identificar l'espècie.

## Invertebrats

**Formiga**  
*Formica sp.*



**Aranya vespa**  
*Argiope bruennichi*



**Sabater**  
*Gerris lacustris*

**Escarabat blau**  
*Hoplia coerulea*

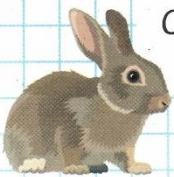


**Caragol**  
*Helix aspersa*



## Mamífers

**Conill**  
*Oryctolagus cuniculus*



**Senglar**  
*Sus scrofa*



**Ratpenat d'aigua**

*Myotis daubentonii*



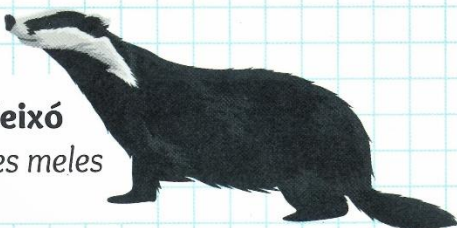
**Fagina**  
*Martes foina*



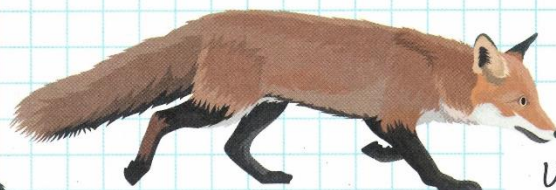
**Ratolí de bosc**  
*Apodemus sylvaticus*



**Teixó**  
*Meles meles*



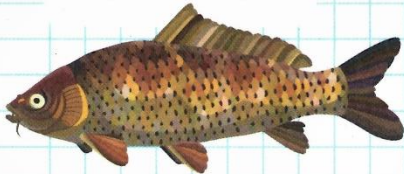
**Guineu**  
*Vulpes vulpes*



## Peixos

**Carpa**

*Cyprinus carpio*



**Barb**

*Barbus barbus*

**Granota verda**

*Pelophylax perezi*



**Gripau comú**

*Bufo bufo spinosus*

## Ocells

**Ànec collverd**

*Anas platyrhynchos*



**Corb marí gros**

*Phalacrocorax carbo*

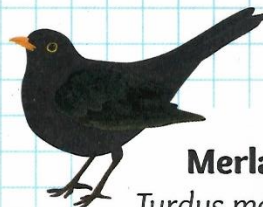
**Cigonya blanca**

*Ciconia ciconia*



**Blauet**

*Alcedo atthis*



**Merla**

*Turdus merula*

**Picot verd**

*Picus viridis*



**Garsa**

*Pica pica*



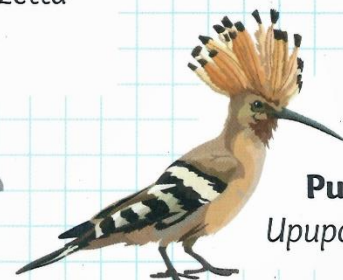
**Milà reial**

*Milvus milvus*



**Martinet blanc**

*Egretta garzetta*



**Puput**

*Upupa epops*

# Rèptils

**Serp d'aigua**  
*Natrix maura*

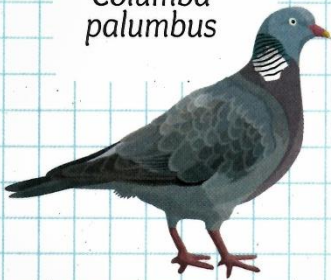


**Llangardaix**  
*Timon lepidus*



**Sargantana**  
*Podarcis hispanica*

**Tudó**  
*Columba palumbus*



**Rossinyol**  
*Luscinia megarhynchos*

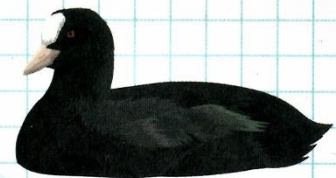


**Aligot**  
*Buteo buteo*



**Mallarenga carbonera**  
*Parus major*

**Picot garser gros**  
*Dendrocopos major*



**Fotja**  
*Fulica atra*



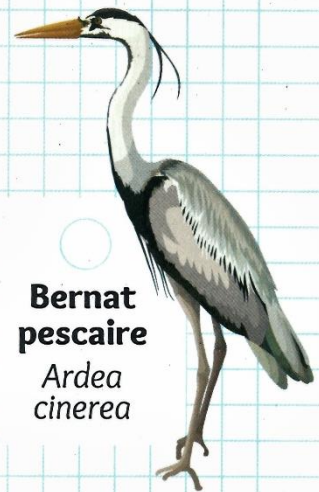
**Teixidor**  
*Remiz pendulinus*



**Pit-roig**  
*Erithacus rubecula*



**Gavià argentat**  
*Larus michahellis*



**Bernat pescaire**  
*Ardea cinerea*



**Polleta d'aigua**  
*Gallinula chloropus*

# El meu rastre

**Fes** un dibuix del rastre que tens a la taula, fixant-te en les principals característiques (mida, forma, materials de què està compost, número de dits que marca si és una petjada...)

El meu rastre és .....

i pertany a .....



# Quins animals viuen a la Mitjana?

Quants animals has pogut descobrir avui a la Mitjana? Completa el quadre amb els rastres i animals observats durant l'activitat:

| Rastre | Animal | Tipus d'animal | Ambient | Funcions en l'ecosistema |
|--------|--------|----------------|---------|--------------------------|
|        |        |                |         |                          |
|        |        |                |         |                          |
|        |        |                |         |                          |
|        |        |                |         |                          |
|        |        |                |         |                          |
|        |        |                |         |                          |
|        |        |                |         |                          |

| <b>Rastre</b> | <b>Animal</b> | <b>Tipus d'animal</b> | <b>Ambient</b> | <b>Funcions en l'ecosistema</b> |
|---------------|---------------|-----------------------|----------------|---------------------------------|
|               |               |                       |                |                                 |
|               |               |                       |                |                                 |
|               |               |                       |                |                                 |
|               |               |                       |                |                                 |
|               |               |                       |                |                                 |
|               |               |                       |                |                                 |
|               |               |                       |                |                                 |
|               |               |                       |                |                                 |
|               |               |                       |                |                                 |



LA PAERIA



**Ajuntament de Lleida**