



COMPOSTATGE I HORT A L'ESCOLA

Formació pràctica d'hort escolar

2a sessió

18/05/2023

Agenda 21 Escolar de Lleida
curs 2022/2023



Ajuntament de Lleida

Microxarxa Compostatge i Hort a l'Escola

La **microxarxa Compostatge i Hort a l'Escola** és una proposta educativa que permet experimentar amb la pràctica del compostatge i la seva relació amb l'hort i la fertilitat del sòl per enfortir la comprensió del cicle dels nutrients, al mateix temps que s'aprèn a prevenir la generació de residus orgànics.

[Descarrega't la infografia](#)

Aquest curs 2022/2023, és el 3r any de la microxarxa.



+info: <https://urbanisme.paeria.cat/sostenibilitat/A21E/microxarxa-compostatge-hort>



FORMACIÓ PRÀCTICA L'HORT ESCOLAR

La gestió de l'hort escolar, 3a sessió

L'hort
en 5
passos



1. VISITA A L'ESCOLA I RECORDATORI DELS 5 PASSOS

1. Fes-me el llit	Adobat. Fertilització orgànica. Fertilitat. Encoixinats. Entorn de l'hort.
2. Planta'm amb amor	Què plantar? Quan? Llabor o planter?
3. Rega'm amb ganes	Necessitats d'aigua de les plantes? Sistemes de reg?
4. Cuida'm amb dolçor	Com tenir l'hort net d'herbes? Tècniques? Plagues i malalties?
5. Menja'm sense presses	Quines receptes per cada cultiu. Tradicions de l'Horta de Lleida. Marca Horta. Menjador escolar. Esmorzar Km0. Agroecologia. Slowfood.



2. GESTIÓ DE L'HORT ESCOLAR A L'ESTIU

Opcions per als mesos d'estiu a l'hort de l'escola

- Deixar l'hort en guaret (repòs)
 - Sempre sòl cobert: Encoixinat amb cobertura vegetal o compost
 - Opció d'adob verd (cal mantenir el reg)
- Recollir el sistema de reg (per facilitar llaurada de setembre)

SI DISPOSEM D'ALGUNA PERSONA QUE N'ESTÀ PENDENT:

- Mantenir cultiu d'estiu
- Deixar l'hort amb uns cultius mínims d'estiu
- Al juliol plantar hort de tardor (bròquils, coliflors i cols)

2. GESTIÓ DE L'HORT ESCOLAR A L'ESTIU COM REACTIVAR L'HORT ESCOLAR DESPRÉS DE L'ESTIU

Opcions per als mesos d'estiu a l'hort de l'escola

A la tornada a l'escola és important engegar l'hort abans que arribin els freds de novembre.

- Si hem deixat l'hort en guaret i cobertura o bé adob verd, fem la llaurada incorporant tota la matèria orgànica
- Un cop llaurat, tornem a muntar el sistema de reg i plantem els cultius de tardor/hivern
- Hi ha cultius d'hivern que necessiten calor per fer la primera crecscuda, com és el cas de les crucíferes (bròquils, coliflors i cols)



3. ELS CULTIUS DE L'HORT ESCOLAR



CULTIUS DE TARDOR - HIVERN

Alls
Cebes
Porros
Pastanagues
Ravenets
Julivert
Bledes
Enciams / Escaroles
Espinacs
Cols
Bròcolis
Pèsols
Faves

CULTIUS DE PRIMAVERA - ESTIU

Patates
Maduixes
Alfàbrega
Tomàquet
Pebrot
Albergínia
Carabassó
Carabassa
Mongeta tendra
Flors (gira-sol,
clavell, zinnia)

CULTIUS DE TARDOR-HIVERN

Alls

Cebes

Porros

Pastanagues

Ravenets

Julivert

Bledes

Enciams / Escaroles

Espinacs

Cols

Bròcolis

Pèsols

Faves

Novembre a març (tendres). Sembra directa del gra. En mengem el bulb

Tota la tardor. Sembra per llavor. Cultiu molt fàcil. Cal espaiar! En mengem l'arrel

Tota la tardor. Comprar al planter i trasplantar. Cultiu senzill. En mengem les fulles. Potser caldrà protegir dels ocells.

Sembra directa el novembre. Es cull a partir de març. Cultiu senzill i molt resistent a les condicions climàtiques adverses. En mengem les llavors.



CULTIUS DE PRIMAVERA-ESTIU

Patates

Tomàquet

Pebrot

Albergínia

Maduixes

Alfàbrega

Carabassó

Carabassa

Mongeta tendra

Flors (gira-sol,
clavell, zinnia)

De febrer a juny-juliol. Sembrar un tros de tubercle grillat. Cultiu una mica delicat. En mengem el tubercle (tubercle caulinar, de la tija)

Poden estar tot l'any plantades. es van expandint per estolons. Fan fruit al maig i si fa bo en poden anar fent fins a l'octubre. Els cal aigua i adob abundant. En mengem el fruit.

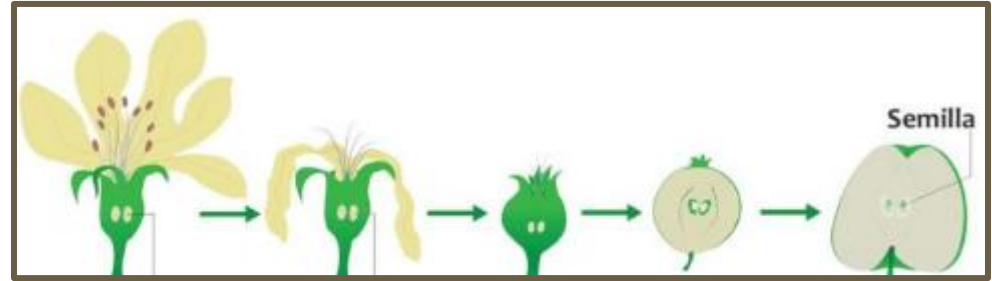
De març a octubre. Es pot comprar al planter o bé fer-la de llavor. Cultiu senzill. En mengem les fulles. Potser caldrà protegir dels ocells.

Sembra directa el març. Es cull a partir de juny. Cultiu sensible al pugó. En mengem el fruit.

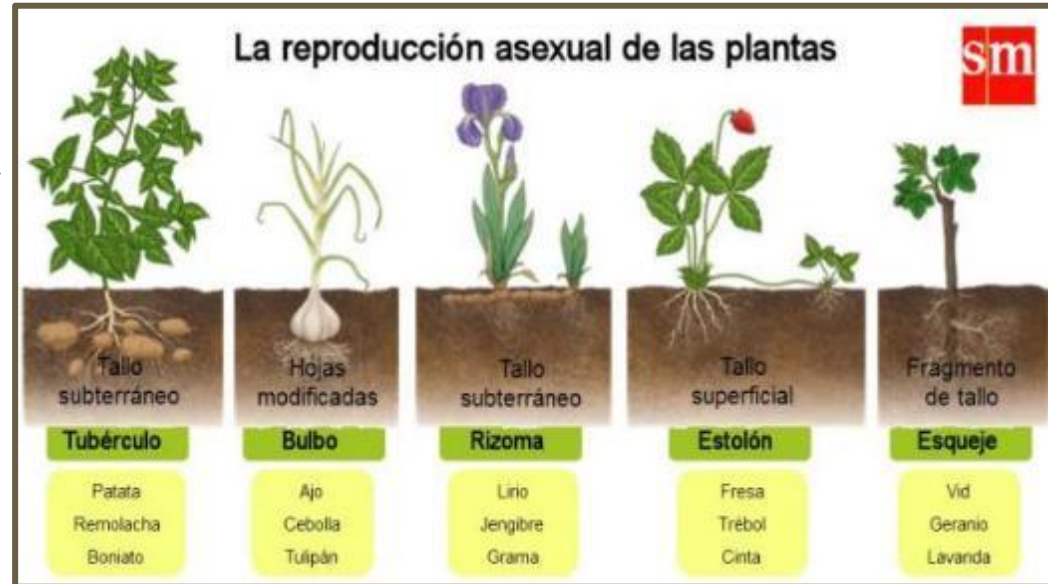


La reproducción de las plantas

REPRODUCCIÓN SEXUAL →



REPRODUCCIÓN ASEXUAL →



4. RECURSOS EN AGROECOLOGIA

ANEM MÉS ENLLÀ DE L'HORT DE L'ESCOLA!!!!

“AGROECOLOGIA ESCOLAR”

Acció educativa que fem als centres per promoure la **participació** en la comprensió dels **sistemes i processos alimentaris** amb criteris de **sostenibilitat i justícia**.

Agricultura ecològica VS Agroecologia
producció ecològica d'aliments + **factors socials** (pagesos/es i consumidors/es)



4. RECURSOS EN AGROECOLOGIA

“AGROECOLOGIA ESCOLAR”

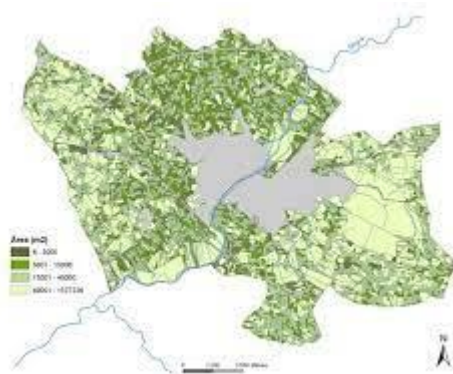
Activitats relacionades amb

- **AGRICULTURA LOCAL:** paisatge, proximitat, economia,...
- **ALIMENTACIÓ:** qualitat, accés, relació amb els pagesos,...
- **SOSTENIBILITAT:** residus, transport, contaminació,...
- **IDENTITAT:** tradicions, receptes, varietats locals,...
- **Altres:** ... immigració, preus, aigua,...

4. RECURSOS EN AGROECOLOGIA

HORTA DE LLEIDA

Espai agrari periurbà
Història, tradició i identitat
Font d'aliments
Pulmó verd i esbarjo
Llocs de treball i riquesa



4. RECURSOS EN AGROECOLOGIA

Exemples (1):

AGRICULTURA LOCAL:

- Visita a pagesos/agricultors de la zona
- El paisatge de l'Horta, els cultius de l'Horta
- Un pagès a la meva escola!
- Tradicions i receptes de l'Horta.
- Varietats locals
- Les cooperatives agràries
- El camí de l'arbre fins al meu plat!
- L'Hort i el regadiu



4. RECURSOS EN AGROECOLOGIA

Exemples (2):

ALIMENTACIÓ:

- Esmorzar saludable amb fruita de l'Horta.
- Menjador escolar - Transició ecològica.
- Avui dinem 100% Horta de Lleida.
- Tast de productes locals (p.e. diferents varietats fruita)
- Cuinar aliments de l'hort
- Accés a l'alimentació - Banc dels Aliments
- Els mercats de Lleida
- Els residus en l'alimentació
- Malbaratament alimentari



5. L'ALIMENTACIÓ. TASTEM LA COLLITA

Es poden realitzar tallers de cuina de temporada amb allò que anem collint

- Amanides
- Truita d'espínacs
- Hamburgueses de bròquil
- Humus de faves
- Pèsols saltats
- Pasta amb pesto
- Patates al forn
- Saltejat de bleda i pastanaga
- Maduixes





COMPOSTATGE I HORT A L'ESCOLA

Microxarxa Compostatge i Hort a l'escola

Centres interessats poseu-vos en
contacte: agenda21escolar@paeria.es

