

# ESCOLES SOSTENIBLES DE LLEIDA: CURS 2024-2025

Aquest curs, el programa Escoles Sostenibles de Lleida es manté al costat dels centres educatius per facilitar la implicació de la comunitat educativa en l'ambiciós projecte de construir un món més sostenible, començant pel nostre entorn més proper, Lleida.



## QUÈ US OFERIM?



Un marc comú de treball



Acompanyament i assessorament al llarg del procés



Espais de formació, intercanvi d'experiències i cloendes



Recull de recursos didàctics



Espai web per comunicar novetats i fer un recull de les vostres notícies



Ajut econòmic i de materials

## A QUÈ ES COMPROMET CADA CENTRE?



A presentar un projecte ambiental anual o trienal



A participar als espais de formació i intercanvi d'experiències



A facilitar una visita de suport al centre



A enviar la informació requerida en cada fase del procés



A destinar el suport econòmic a l'execució del projecte



A executar les accions presentades



**DESCARREGA'T AQUÍ LA PLANTILLA DEL PROJECTE AMBIENTAL**



## VINCULA EL PROJECTE AMBIENTAL DEL CENTRE A UNA MICROXARXA

### MICROXARXES

Adhereix el teu centre a les microxarxes d'Escoles Sostenibles i participa en els projectes proposats per treballar als centres l'educació ambiental amb un acompanyament, una formació i uns recursos específics.

CONSULTA ELS  
DETALLS DE CADA  
UNA DE LES

**4**  
MICROXARXES



#### CONSUM CONSCIENT RESIDU ZERO

Necessitem consumir, però...  
Què? Com? Quant? Quan?  
On? Per què?!

EB, EI, PRI, ESO, BATX



#### COMPOSTATGE I HORT A L'ESCOLA

Impulsa el treball integral i  
transformador de l'espai  
d'hort i/o compostador

EB, EI, PRI, ESO, BATX



#### STOP EMERGÈNCIA CLIMÀTICA

Col·labora amb la mitigació i  
adaptació al canvi climàtic.  
Passa a l'acció!

EI-PRI (ESCOLA PÚBLICA)



#### +BIODIVERSITAT A L'ESCOLA

Descobreix, observa i ajuda  
a millorar la biodiversitat  
del nostre entorn

EB, EI, PRI, ESO





# MICROXARXA CONSUM CONSCIENT RESIDU ZERO

QÜESTIONS QUE ES PODEN ABORDAR DURANT EL CURS:

**SI ETS UNA ESCOLA BRESSOL**, vine i forma part del grup de treball Residu Zero. Eliminem les tovallolletes i treballem amb les famílies per una criança residu zero



**SI ETS UNA ESCOLA O INSTITUT**, vols aprendre a treballar el consum conscient des de la participació de l'alumnat? Noves mirades pels reptes: consum conscient de roba i reducció de materials no reutilitzables als esmorzars






No volem parlar de residus, volem parlar d'una altra forma de fer les coses, de viure, de consumir.

El consum és inherent a la vida. Necessitem consumir aliments i altres materials per tenir una llar, per vestir-nos, per desenvolupar la nostra feina o estudi. Però, necessitem tot el que consumim?

Què consumim i com ho consumim és rellevant.

Incorporar la visió d'un consum conscient i una cultura del residu zero ens pot ajudar a generar uns hàbits més sostenibles dins de la comunitat educativa i a promoure accions creatives i engrescadores per donar resposta a aquesta problemàtica.

## QUINS RECURSOS OFERIM?

- Assessorament i seguiment al llarg del procés.
- Espai web. 
- Prioritat per visitar la planta de tractament de residus urbans del Segrià amb el programa Lleida en Viu. 
- Formació Consum conscient – Residu Zero. 
- I molt més...



Activitat subvencionada per:





## MICROXARXA COMPOSTATGE I HORT A L'ESCOLA

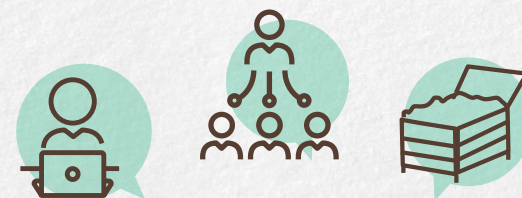


### HORT I COMPOSTATGE ESCOLAR: PROJECTE MODEL



- ▶ Els cultius agrícoles, els aliments i l'Horta de Lleida.
- ▶ Eina pedagògica transversal i vivencial en diferents àmbits: biologia, matemàtiques, llenguatge...
- ▶ Espais de biodiversitat, descobreix-la!
- ▶ Humitat, pH, proporcions, creixement... Experiments i observacions científiques.
- ▶ Adobem, plantem, veiem com creix, mengem, compostem el que ens sobra i volta a començar... economia circular a l'escola!



T'acompanyem perquè **apreguis a dissenyar i crear un espai d'hort i compostatge integral**. Des de com muntar les parcel·les o treballar amb els palots fins a informació sobre els **principals cultius escolars** i **trucs per estalviar temps i esforços** amb el manteniment del compostador i l'hort per aprofitar al màxim aquestes **eines educatives**.



#### QUINS RECURSOS OFERIM?

- **Assessorament i seguiment** al llarg del procés.
- **Visita d'assessorament inicial**.
- **Compra conjunta de recursos:** compost, palla, estagues, plantes aromàtiques.
- **Cessió d'un compostador, un airejador i malla de galliner**.
- **Formació pràctica d'hort i compostatge.** 
- **Espai web.** 



Activitat subvencionada per:





# MICROXARXA STOP EMERGÈNCIA CLIMÀTICA!

ESTALVIEM PER AJUDAR

El repte per adaptar-nos al canvi climàtic és majúscul per a la nostra societat. Mostrem junts i juntes com molta gent petita, fent coses petites, podem arribar a aconseguir grans resultats.

Durant les quatre setmanes del mes de febrer de 2024 vam evitar emetre a l'atmosfera 29.792 kg d'emissions de CO<sub>2</sub> gràcies a l'acció conjunta de set centres educatius de Lleida.

Aquest estalvi ha permès fer una donació a una entitat social de Lleida per poder oferir un refugi climàtic a persones vulnerables a la nostra ciutat.


**"PENSA GLOBALMENT,  
ACTUA LOCALMENT"**



**Proposta  
exclusiva per a  
escoles públiques  
de primària. Escoles  
Sostenibles de Lleida  
convida directament  
els centres a  
participar-hi**



## QUINS RECURSOS OFERIM?

- Assessorament i seguiment al llarg del procés.
- Participació dins de la MARATÓ RE-M.
- Visita o experiència per conèixer l'entitat social que rebrà la donació.
- Acció comunicativa dirigida a les famílies.
- Activitat a l'aula (CS) "Consum i canvi climàtic: una qüestió de valors".
- Espai web. 





## MICROXARXA +BIODIVERSITAT A L'ESCOLA

**SI ETS UNA EBM O UNA ESCOLA,** participa d'aquesta proposta per treballar la descoberta de la biodiversitat al pati i l'aula. Forma part del grup de treball.

Activitat subvencionada per:



Finançat per la Unió Europea  
NextGenerationEU

### SI ETS UN CENTRE D'EDUCACIÓ SECUNDÀRIA OBLIGATÒRIA (ESO),

participa del projecte Oasis de Biodiversitat - ApS, el qual té unes condicions i unes característiques concretes que podreu trobar aquí!



Activitat subvencionada per:



Generalitat de Catalunya  
Departament d'Acció Climàtica,  
Alimentació i Agenda Rural




Descobrim la biodiversitat al centre i al seu entorn per endinsar-nos en l'**aprenentatge vivencial i quotidià** pel fet de tenir la natura present i no estar d'esquena als ritmes naturals i observar la biodiversitat del territori.

Conjuntament, desenvolupem activitats pràctiques per entendre la complexitat i la funcionalitat del sistema ecològic. Guanyem coneixements i trucs per perdre la por i entendre l'oportunitat que tenim al davant.

Independentment del vostre pati i entorn, us convidem a formar part d'aquest grup de centres! Segur hi ha sorpreses per a tothom!



### QUINS RECURSOS OFERIM?

- **Assessorament i seguiment** al llarg del procés.
- **Generem un grup de treball** per desenvolupar conjuntament activitats educatives a l'aula i al pati sobre biodiversitat local (obert a tots els docents). 
- **Formació Oasis Biodiversitat.** 
- **Activitat guiada al pati** "Descoberta de la biodiversitat més propera".
- **Espai web.** 

# FORMACIONS PER A ESCOLES SOSTENIBLES

Us oferim un suport de formació per facilitar la implementació dels projectes ambientals al vostre centre educatiu.

- **FORMACIÓ CONSUM CONSCIENT - RESIDU ZERO**
- **FORMACIÓ PRÀCTICA D'HORT I COMPOSTATGE PROJECTE MODEL**
- **FORMACIÓ: OASIS DE BIODIVERSITAT**
- **GRUP DE TREBALL (40H)  
DESCOBERTA DE LA BIODIVERSITAT PROPERA**



## Grup de treball “Descoberta de la biodiversitat propera”

Desenvolupem conjuntament activitats educatives al pati i les aules sobre biodiversitat.

**T'HI APUNTES?**



Les formacions estan emmarcades dins de les microxarxes amb l'objectiu de facilitar propostes concretes i el contingut bàsic per desenvolupar el projecte.

Tots els docents esteu convidats a participar en totes les formacions o en sessions puntuals que considereu d'interès, independentment de si el vostre centre és o no membre de la microxarxa.

*Formació reconeguda per la Generalitat de Catalunya*





# CALENDARI CURS 2024/2025 | ESCOLES SOSTENIBLES DE LLEIDA

## TERMINIS

**10 DE SETEMBRE 2024**

Inscripció a Escoles Sostenibles i microxarxes

**17 DE SETEMBRE 2024**

Entrega de projectes ambientals

## ACTES CONJUNTS

**29 OCTUBRE 2024**

Acte de signatura de compromís

**22 MAIG 2025**

Acte de cloenda de secundària

**29 MAIG 2025**

Acte de cloenda de primària

## GRUPS DE TREBALL

### Setembre 2024

DL	DM	DC	DJ	DV	DS	DG
						1
2	3	4	5	6	7	8
9	10	11	12	13	14	15
16	17	18	19	20	21	22
23	24	25	26	27	28	29
30						

### Gener 2025

DL	DM	DC	DJ	DV	DS	DG
				1	2	3
		4	5			
6	7	8	9	10	11	12
13	14	15	16	17	18	19
20	21	22	23	24	25	26
27	28	29	30	31		

### Maig 2025

DL	DM	DC	DJ	DV	DS	DG
				1	2	3
		4				
5	6	7	8	9	10	11
12	13	14	15	16	17	18
19	20	21	22	23	24	25
26	27	28	29	30	31	

### Octubre 2024

DL	DM	DC	DJ	DV	DS	DG
						1
		2	3	4	5	6
7	8	9	10	11	12	13
14	15	16	17	18	19	20
21	22	23	24	25	26	27
28	29	30	31			

### Febrer 2025

DL	DM	DC	DJ	DV	DS	DG
					1	2
3	4	5	6	7	8	9
10	11	12	13	14	15	16
17	18	19	20	21	22	23
24	25	26	27	28		

### Juny 2025

DL	DM	DC	DJ	DV	DS	DG
						1
2	3	4	5	6	7	8
9	10	11	12	13	14	15
16	17	18	19	20	21	22
23	24	25	26	27	28	29
30						

### Novembre 2024

DL	DM	DC	DJ	DV	DS	DG
						1
				2	3	
4	5	6	7	8	9	10
11	12	13	14	15	16	17
18	19	20	21	22	23	24
25	26	27	28	29	30	

### Març 2025

DL	DM	DC	DJ	DV	DS	DG
						1
						2
3	4	5	6	7	8	9
10	11	12	13	14	15	16
17	18	19	20	21	22	23
24	25	26	27	28	29	30
31						

### Desembre 2024

DL	DM	DC	DJ	DV	DS	DG
						1
2	3	4	5	6	7	8
9	10	11	12	13	14	15
16	17	18	19	20	21	22
23	24	25	26	27	28	29
30	31					

### Abril 2025

DL	DM	DC	DJ	DV	DS	DG
						1
						2
						3
						4
						5
						6
7	8	9	10	11	12	13
14	15	16	17	18	19	20
21	22	23	24	25	26	27
28	29	30				



CONSUM CONSCIENT  
I RESIDU ZERO



HORT ESCOLAR  
I COMPOSTATGE



BIODIVERSITAT

● ● ● FORMACIONS

# US HI VOLEU INSCRIURE? PAS A PAS CURS 2024/2025

1

2

3

4

5

6

7

8

Planteja't quina problemàtica ambiental us interessa treballar-hi

Escull la persona o l'equip que coordinarà el projecte al centre

Decideix en quin curs o cicles educatius participaràs i quines matèries treballaràs

Entrega la plantilla del projecte degudament emplenada a [escolesostenibles@paeria.cat](mailto:escolesostenibles@paeria.cat)

Consulta la informació disponible a la web per conèixer els recursos i poder orientar-te

Fes la inscripció a Escoles Sostenibles. Indica-hi la temàtica del projecte i si vols vincular-te a una microxarxa

Planifica quines accions vols dur a terme per resoldre la problemàtica ambiental

Sol·licita l'aprovació de l'equip directiu i el claustre per tenir èxit en el procés

Benvinguts/des a Escoles Sostenibles de Lleida!

## Inscriuiu-vos-hi

**TERMINI D'INSCRIPCIÓ A ESCOLES SOSTENIBLES I A LES MICROXARXES:** dimarts 10 de setembre

**TERMINI D'ENTREGA DE PROJECTES:** 17 de setembre

**Segueix-nos a les xarxes:** **#EscolesSosteniblesLleida** @Lleidaenverd

**Més informació:** <https://urbanisme.paeria.cat/sostenibilitat/EscolesSostenibles>  
Tel. 973 700 455 / [escolesostenibles@paeria.cat](mailto:escolesostenibles@paeria.cat)

