



## +BIODIVERSITAT A L'ESCOLA

### FORMACIÓ

### DESCOBERTA DE LA BIODIVERSITAT A L'ETAPA INFANTIL

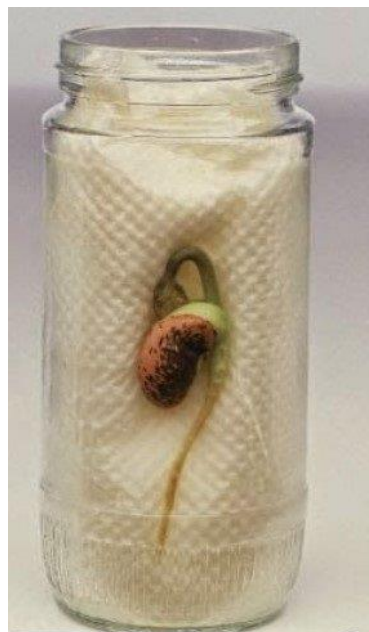
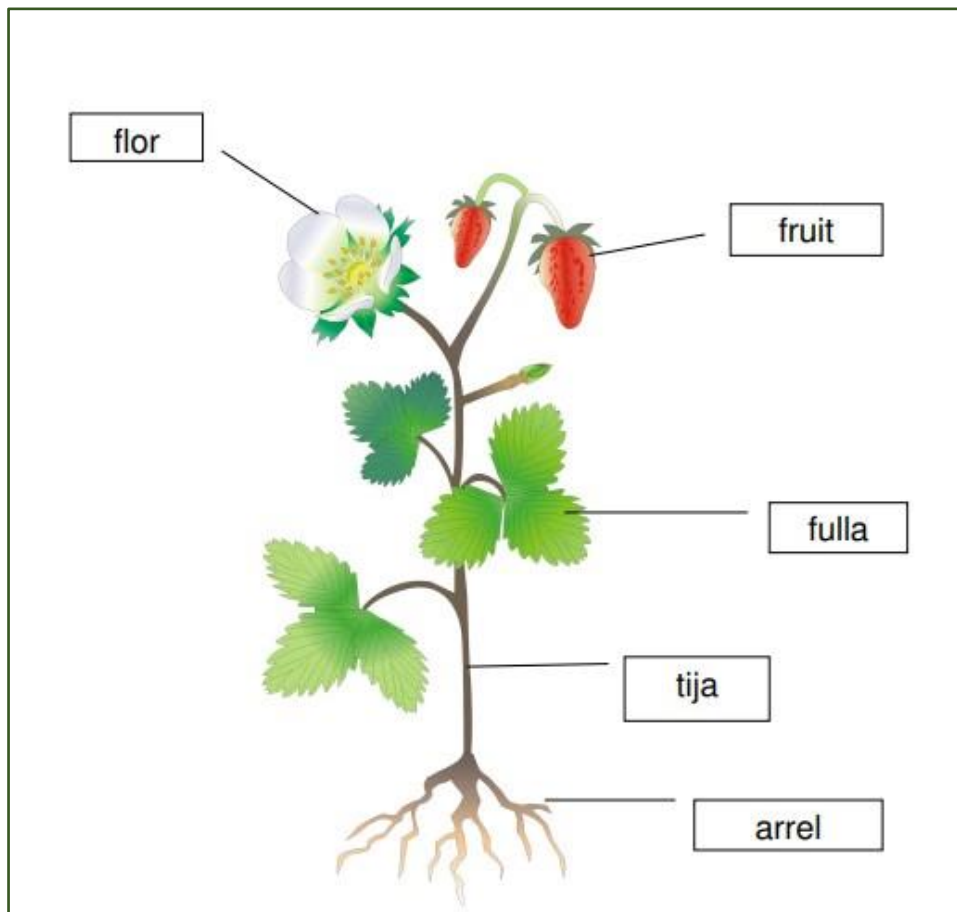
### 2<sup>a</sup> sessió - Descoberta del món VEGETAL



07/11/2023

Diana Calvo Boyero,  
coordinadora Escoles Sostenibles de Lleida

# Parts d'una planta



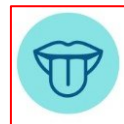
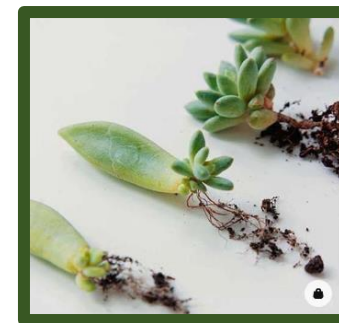
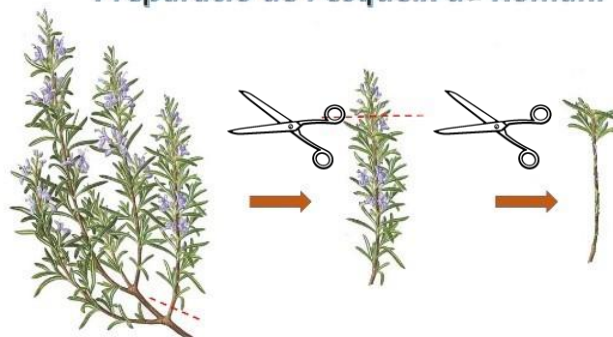
l'arrel creix  
la tija s'allarga  
creixen fulles



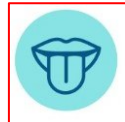
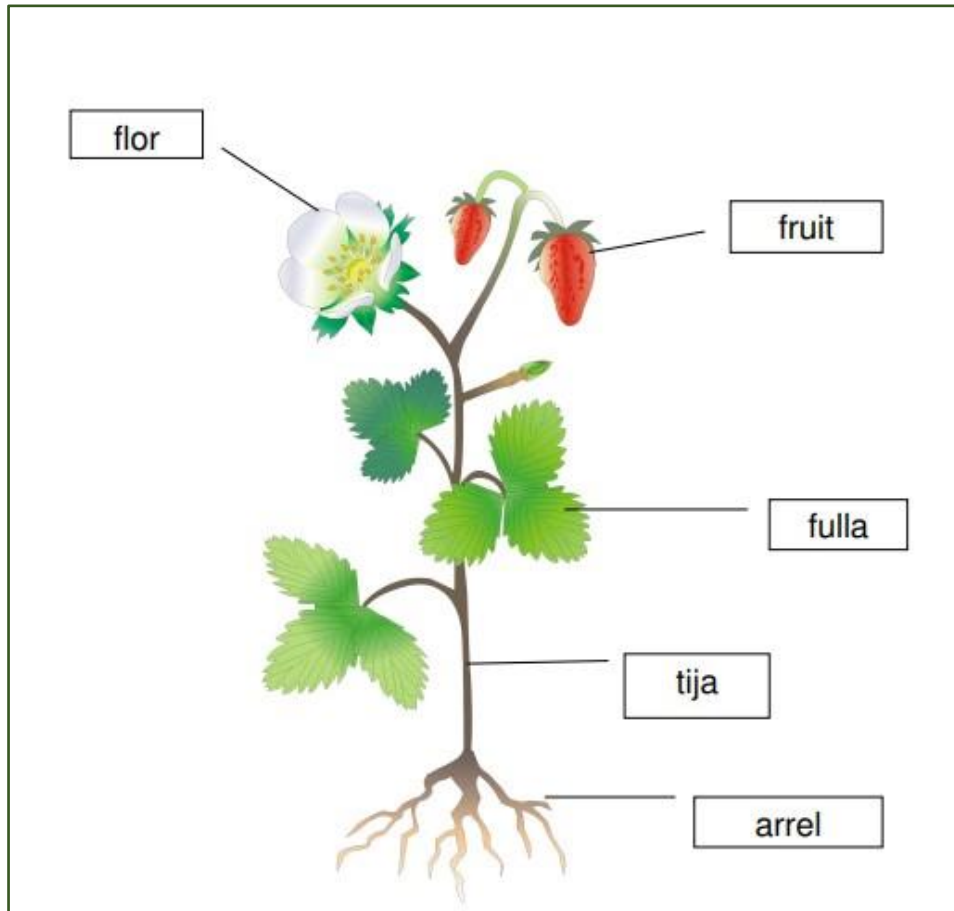
la planta és un  
ésser viu



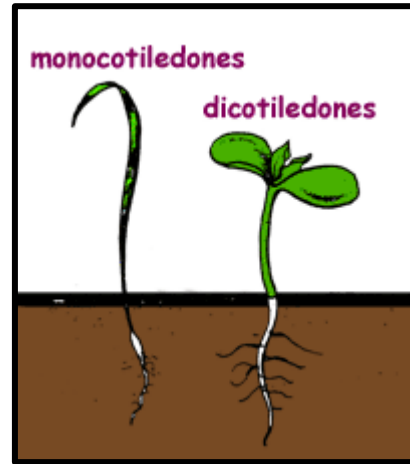
## Preparació de l'esqueix de Romaní



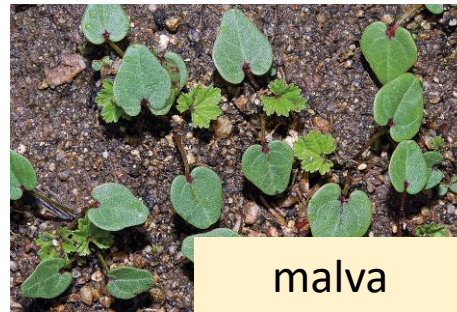
# Parts d'una planta



## Reconeixement de plàntules



## Reconeixement de plàntules

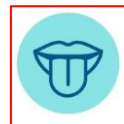
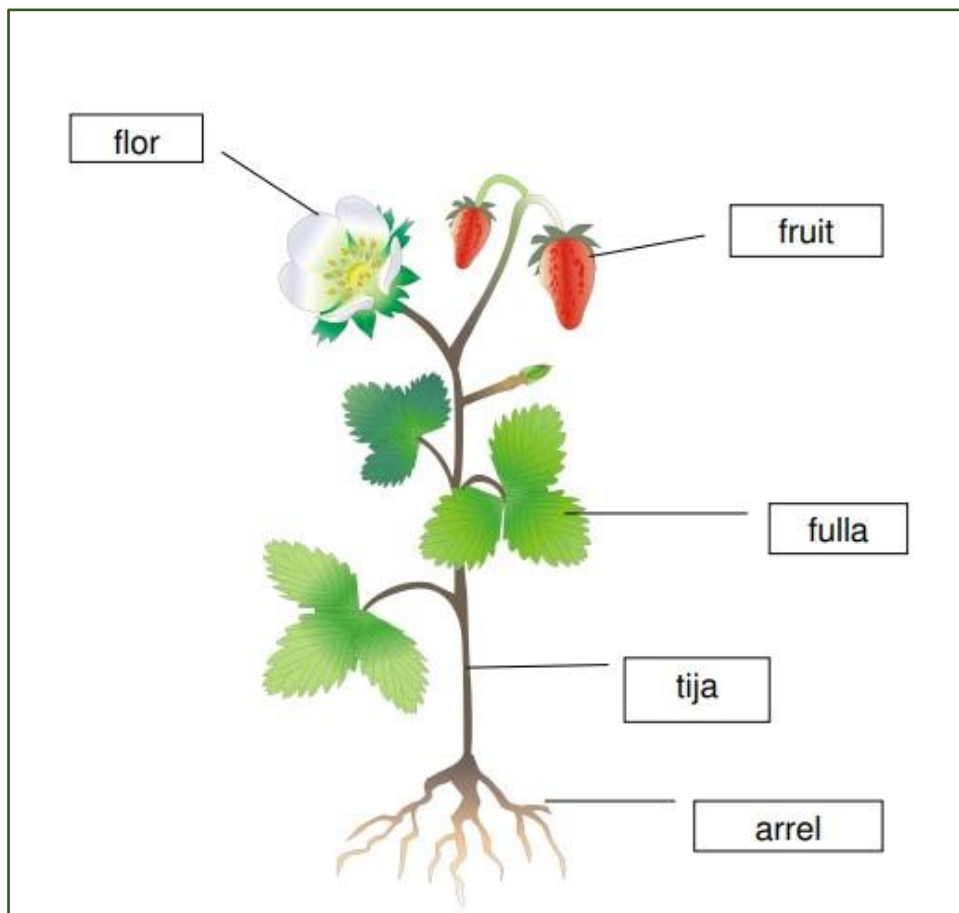


malva



veronica

## Parts d'una planta



## Reconeixement de l'ortiga *Urtica dioica*



Blanqueta de la col



Atalanta



Paó de dia

Com puc aprofitar les plantes per treballar conceptes de l'etapa d'infantil?

**GRUP 1**

**COLORS**

**GRUP 2**

**FORMES**

**GRUP 3**

**MIDES**

# Com puc aprofitar les plantes per treballar conceptes de l'etapa d'infantil?

HERBARI: és una col·lecció d'espècimens de plantes identificades.

Traiem el pes sobre la identificació d'espècies per a començar a jugar amb les plantes.

El joc portarà a la necessitat de nombrar-la.

Voler nombrar-la ens portarà a identificar-la.



Com puc aprofitar les plantes per treballar conceptes de l'etapa d'infantil?

**FORMES**

**COLORES**

**MIDES**

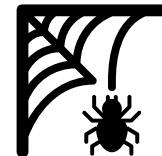
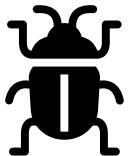


A les bestioles del nostre pati, quines plantes les agraden més?



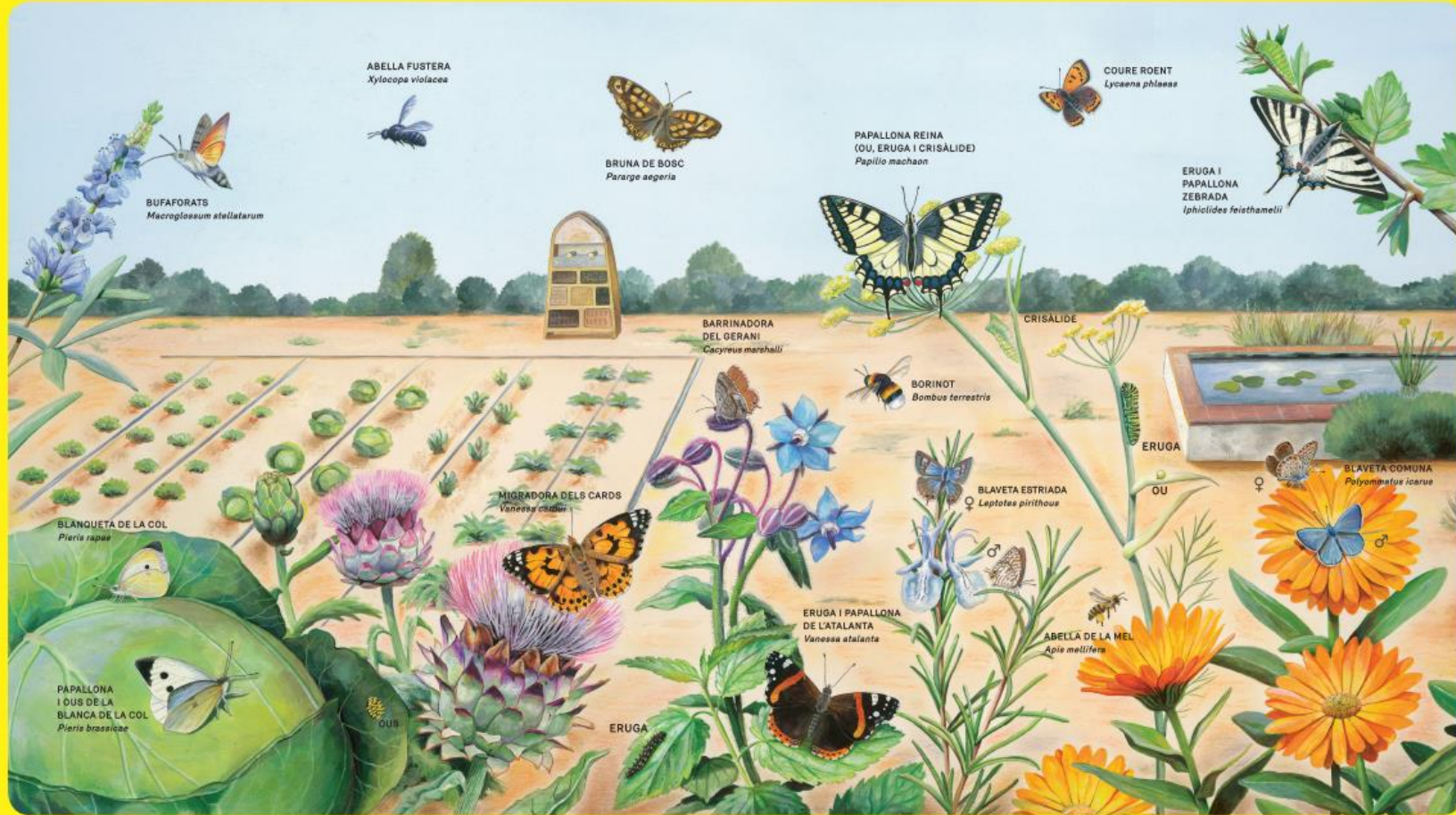
Quines plantes del nostre pati són visitades per més bestioletes?

**OBSESIÓ ANIMAL!!!**





# Quines plantes del nostre pati són visitades per més bestioletes?



Il·lustració: Blanca Martí de Alameda

## El jardí de papallones

El jardí de papallones és un espai format per diferents plantes del nostre entorn que donen refugi o són l'aliment de les papallones i altres animals beneficiosos pels nostres parcs.

Dins del pla de millora de la Biodiversitat de l'AMB, s'ha incentivat la creació d'aquests espais no només per ajudar als insectes, com a indicadors de la salut ambiental dels parcs, sino també com a recurs educatiu i espai dinàmic obert a la participació ciutadana.

Redacció: Bosc de Llim

## El joc del jardí

1. En aquest dibuix pots trobar 14 papallones i 3 abelles, pots trobar-les?
2. Troba les espècies encerclades al dibuix principal. A sota tens unes pistes que t'ajudaran.
3. Has trobat les quatre fases del cicle de la papallona reina?
4. Troba les respostes a [www.amb.cat/parcs](http://www.amb.cat/parcs)



A aquesta eruga li agrada menjar fonoll i ruda



Insecte que fa mel i construeix un rusco amb una reina



Eruga d'una papallona semblant a una zebra



Ous d'una papallona que li agrada molt la col de l'hort



Insecte violaci que fa nius a la fusta amb les seves mandíbules



Papallona femella amb dues cues que li agrada molt el romani



Arna diürna que sembla un colibri i li agrada molt l'alic



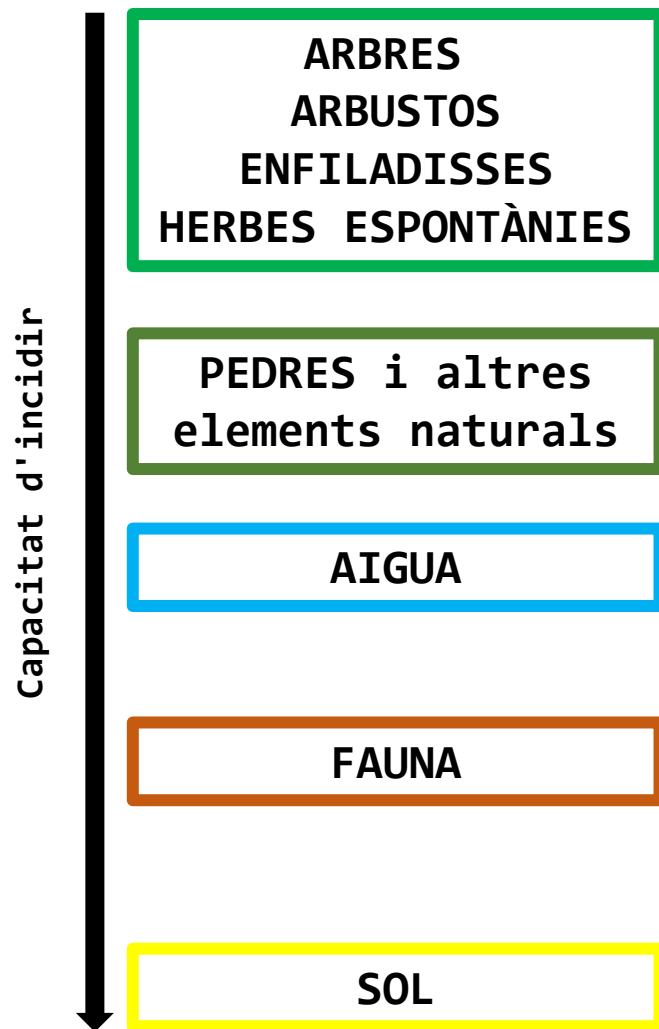
Eruga negra i punxeguda que li agrada molt l'ortiga



Papallona del card que pot fer viatges de més de 4.000 km

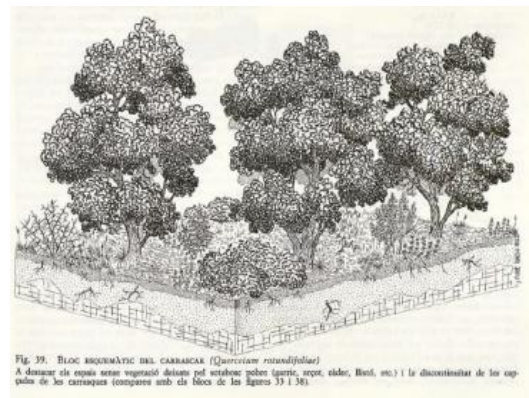
# Renaturalitzant patis escolars... a Lleida

## 2. Recreació d'ambients naturals (boscos, matollars, praderes, rocalla)

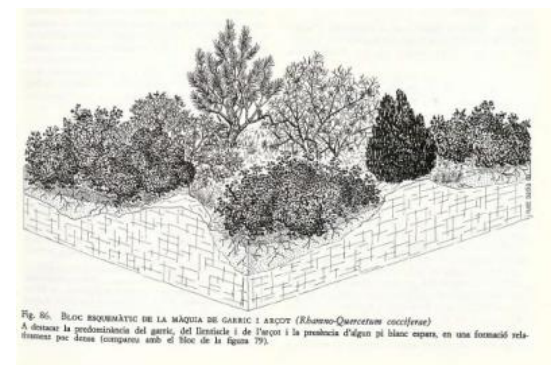


**RECUPERANT IDEES  
IMPORTANTES...**

Diapositiva de la  
1a sessió de la  
formació



Bosc



Matollar

Quines plantes del nostre pati són visitades per més bestioletes?

**GRUP 1**

**GRUP 2**

**GRUP 3**

# Quines plantes del nostre pati són visitades per més bestioletes?

La protagonista inicial és la **PLANTA**.

Destacar els **COLORS** de les flors.

La identificació es pot fer més i menys complexa. Bestiola en genèric o identificar algunes bestioles.

Recomanem representar els resultats gran i bonic.

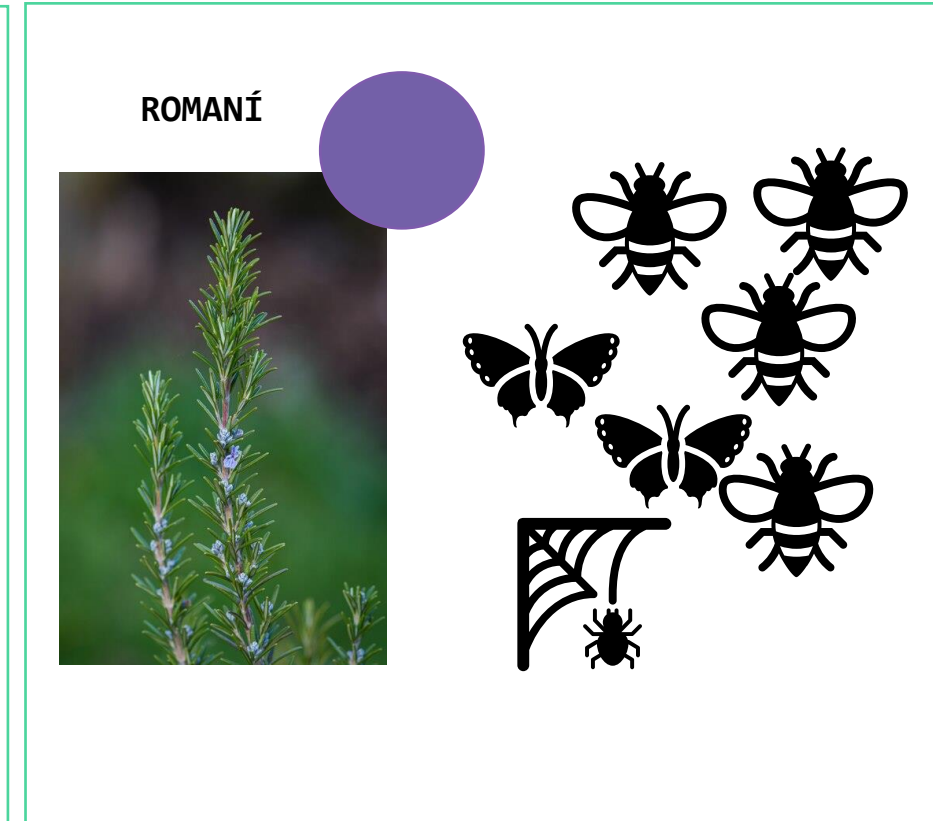
**Recollida d'evidències:**

0 a 3: imatges

3 a 6: imatges i taula d'observació

Es pot representar únicament afegint imatges o bé fer una taula de recollida de dades: dia, hora, planta, bestiola trobada a la fulla o la flor, quina bestiola,...

PRIMAVERA



Quan fer aquesta activitat?? Idees??

# Quines plantes del nostre pati són visitades per més bestioletes?

Quan fer aquesta activitat?

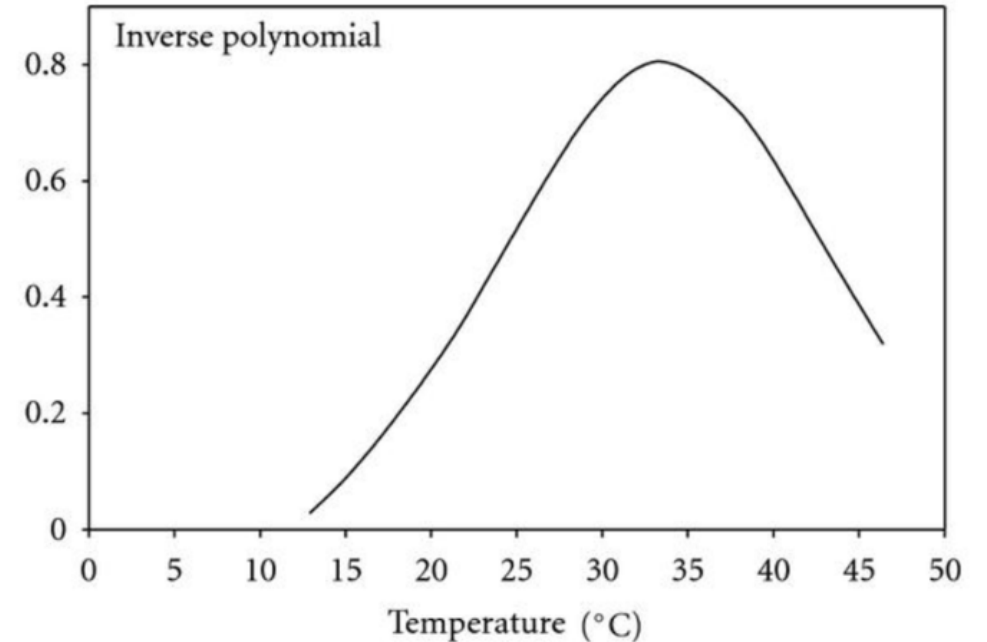
Curta durada - Primavera  
(2a opció: inicis de curs)

Un curs sencer - Oportunitat per  
observar els cicles de la natura

Més d'un curs - col·laboració amb  
estudis de ciència ciutadana  
"Ritme Natura"



<https://www.ritmenatura.cat/>



Typical relationships between temperature and insect developmental rates according to several representative non-linear models.

Font: Temperature-Driven Models for Insect Development and Vital Thermal Requirements

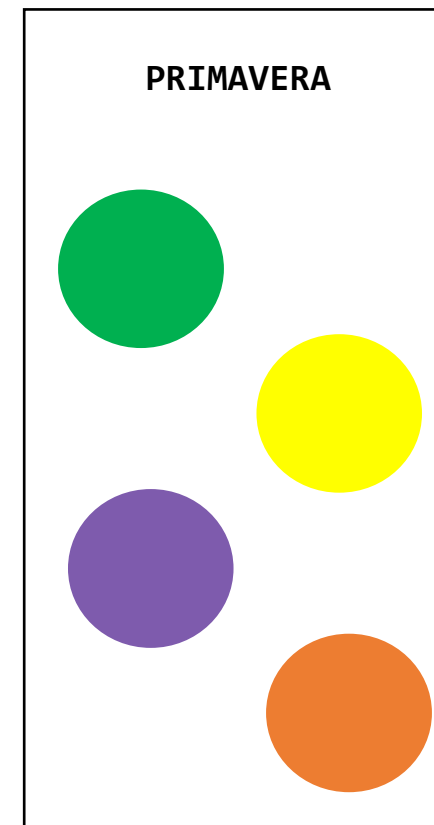
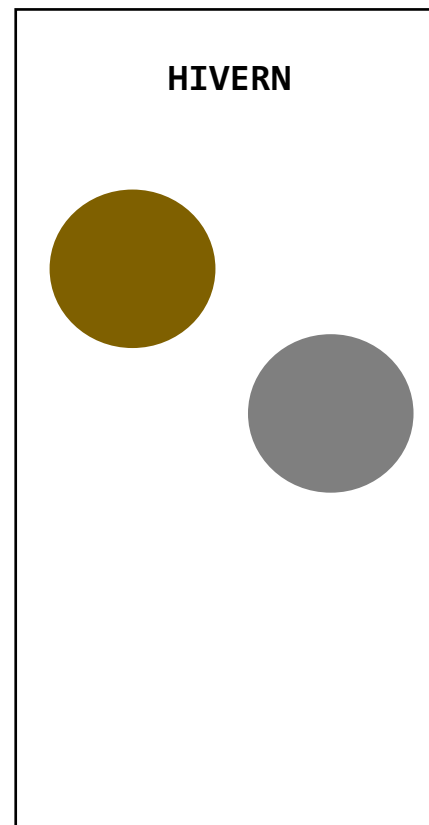
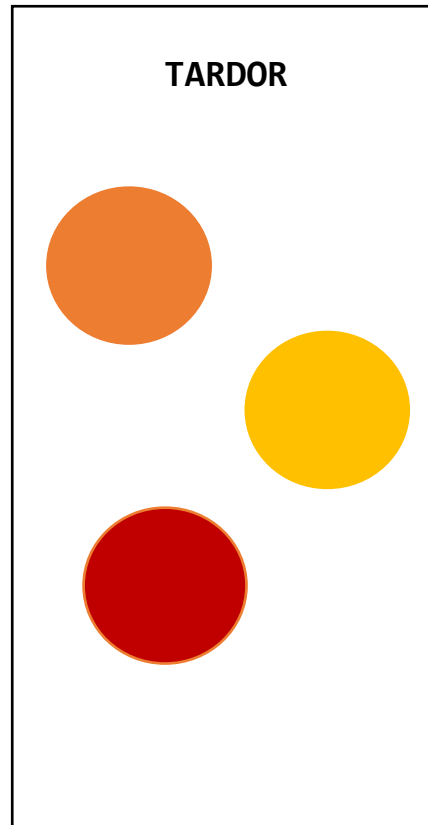
Podem entendre el pas del temps amb l'ús de les plantes? ...I la sequera i la necessitat d'un bon ús de l'aigua?

**GRUP 1**

**GRUP 2**

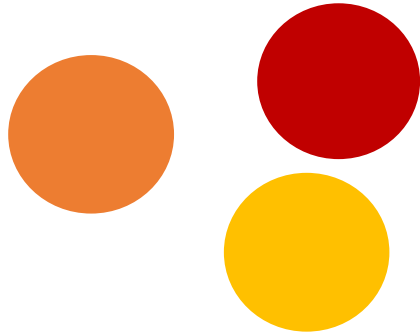
**GRUP 3**

Podem entendre el pas del temps amb l'ús de les plantes? ...I la sequera i la necessitat d'un bon ús de l'aigua?

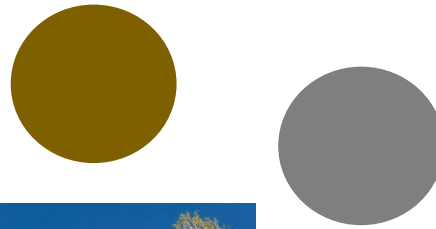


Podem entendre el pas del temps amb l'ús de les plantes? ...I la sequera i la necessitat d'un bon ús de l'aigua?

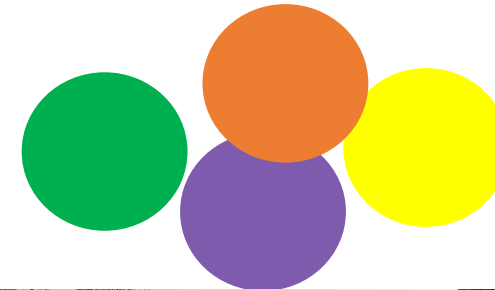
TARDOR



HIVERN

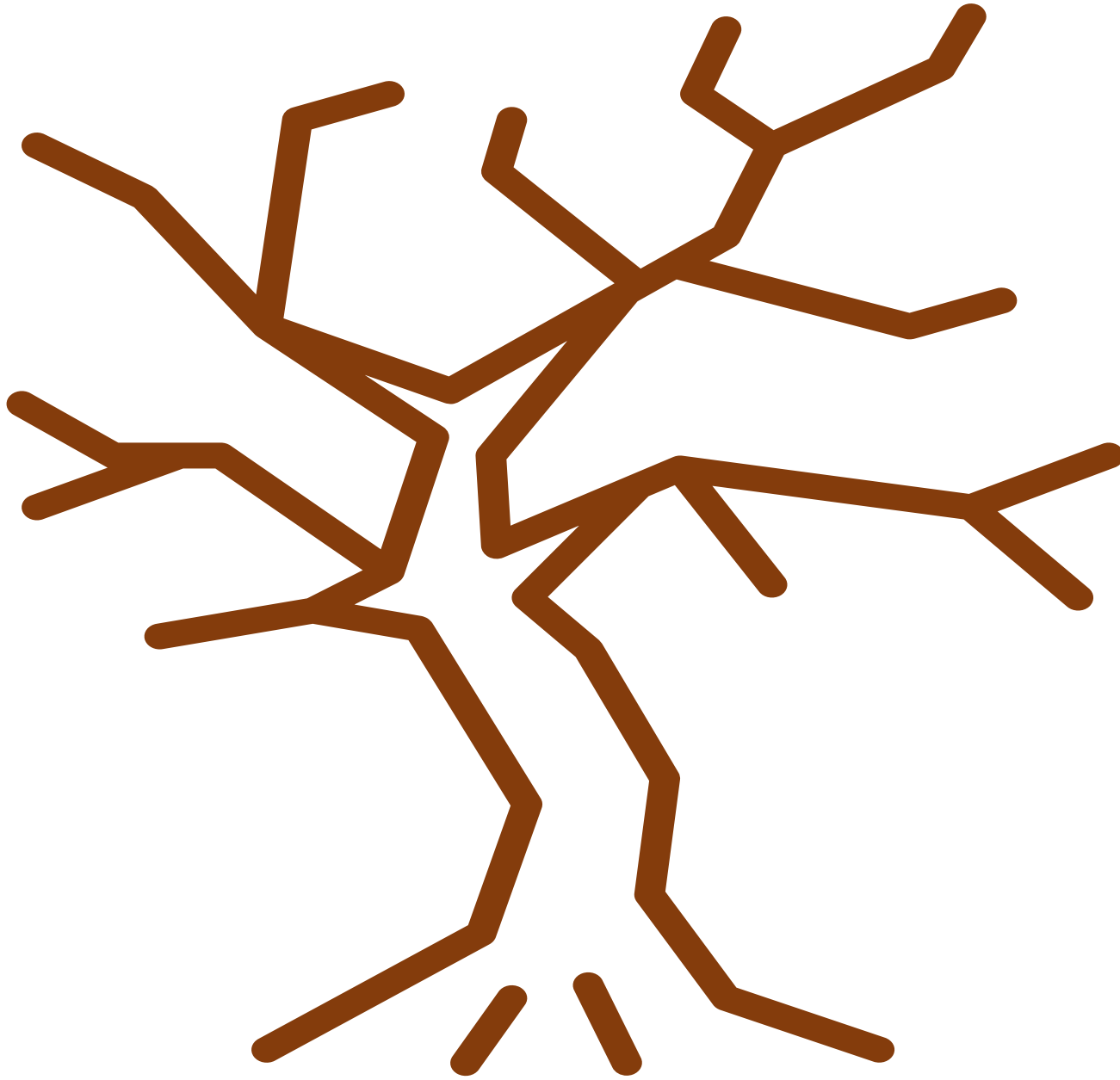


PRIMAVERA





Podem entendre el pas del temps amb l'ús de les plantes? I la sequera i la necessitat d'un bon ús de l'aigua?



Avui ha plogut?

Mirem el pluviometre

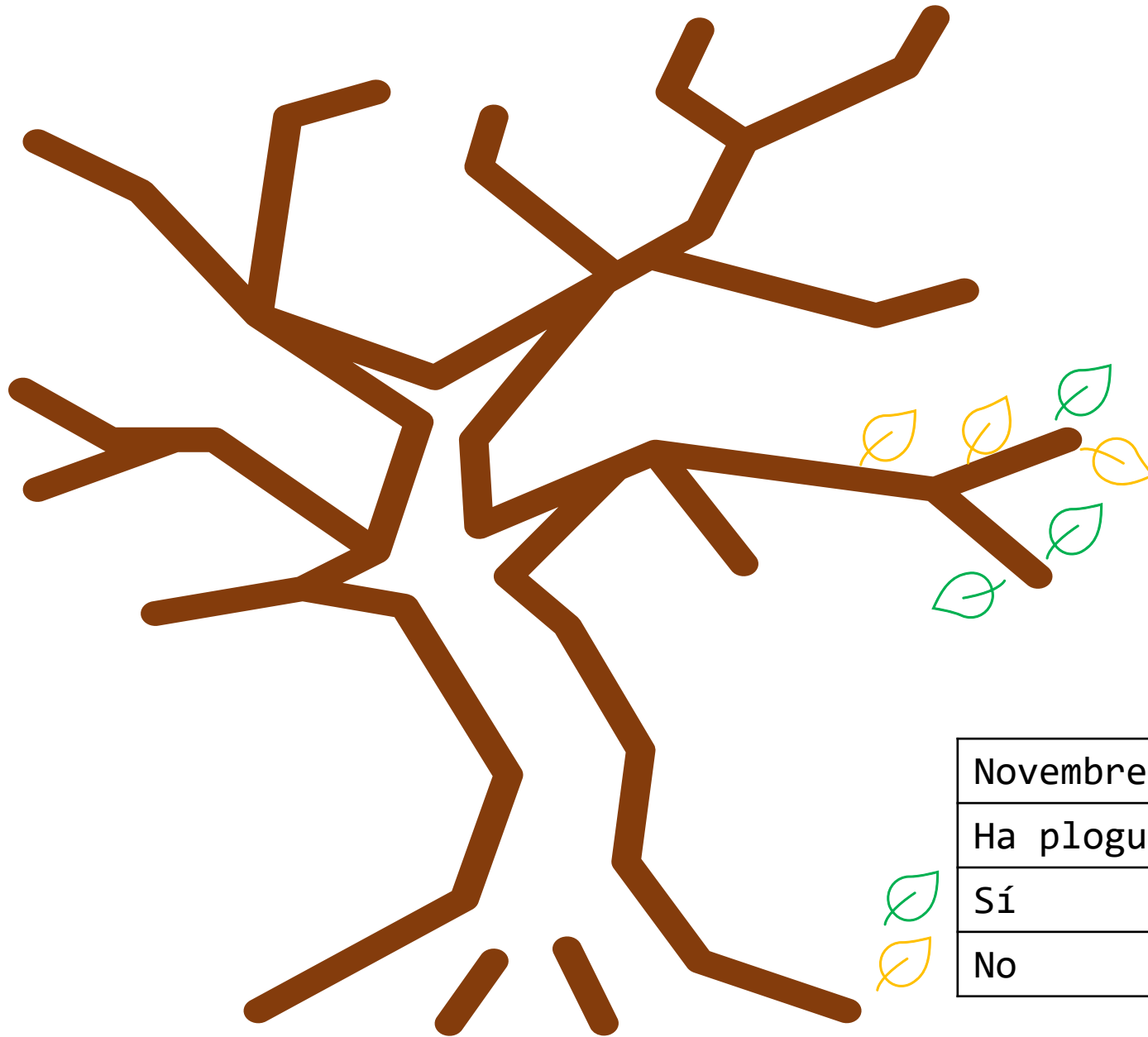


Sí, avui ha plogut!!



No, avui no ha plogut!!

# Podem entendre el pas del temps amb l'ús de les plantes? I la sequera i la necessitat d'un bon ús de l'aigua?



Avui ha plogut?

Mirem el pluviòmetre



Sí, avui ha plogut!!



No, avui no ha plogut!!

Recollida d'evidències:

0 a 3: fulles

3 a 6: fulles i taula d'observació

Novembre				
Ha plogut avui?	1	2	3	x
Sí				
No				



## 10 idees clau del currículum de l'educació infantil



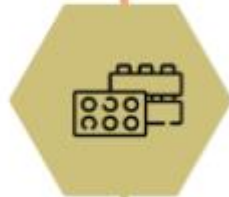
L'infant al centre



Globalització



Benestar



Joc



Autonomia



Família



Quotidianitat



Emocions



Cuiriositat i creativitat



Inclusió



## +BIODIVERSITAT A L'ESCOLA

# GRÀCIES PER L'ATENCIÓ!

FORMACIÓ

DESCOBERTA DE LA BIODIVERSITAT A  
L'ETAPA INFANTIL



c/e: [Escolessostenibles@paeria.cat](mailto:Escolessostenibles@paeria.cat)

Web [Escoles Sostenibles de Lleida](http://Escoles Sostenibles de Lleida)