

DE FLOR EN FLOR... A LA MITJANA!

Una flor molt vistosa és el **LLIRI GROC** (*Iris pseudacorus L.*)

Popularment es coneix amb el nom de coltell groc, espadella, gínjol groc.



És una planta herbàcia aquàtica de la família de les iridàcies (*Iris sp*) de grans flors grogues.

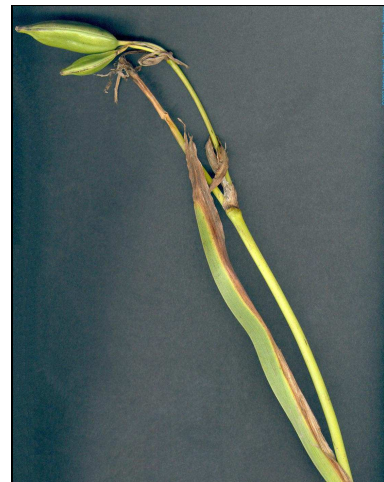
Es troba pròxima al canyís (*Phragmites adans*) i viu en jonqueres, maresmes, canals, marges de zones humides i vores d'aigua dolça estancada o amb poca circulació.

L'època de florida és a l'abril, maig, juny i juliol.

Les flors tenen tres pètals externs estesos i tres interns drets.

Les fulles són allargades, en forma d'espasa, i poden fer de 5 a 12 cm de longitud i els seus fruits són capsulars.

Lliri groc



Detall del lliri groc

**RECORDEU: no està permesa la recol·lecció
de cap planta ni animal
dins aquest espai!!!**



Detall de la flor del lliri groc

