



# SCHEMA DIRECTEUR DE CREATION DES ÎLOTS FONCIERS AGRICOLES

L'Archipel des communes | L'Arxipèlag de municipis



HÔTEL D'AGGLOMÉRATION | 11 Boulevard Saint-Assise | BP 20641 - 66006 Perpignan cedex  
Tél. : 04 68 08 60 00 / Fax : 04 68 08 60 01 | E-mail : [accuelt@perpignan-mediterranee.org](mailto:accuelt@perpignan-mediterranee.org)



## Objectifs

L'Archipel des communes | L'Arxipèlag de municipis



## OBJECTIFS

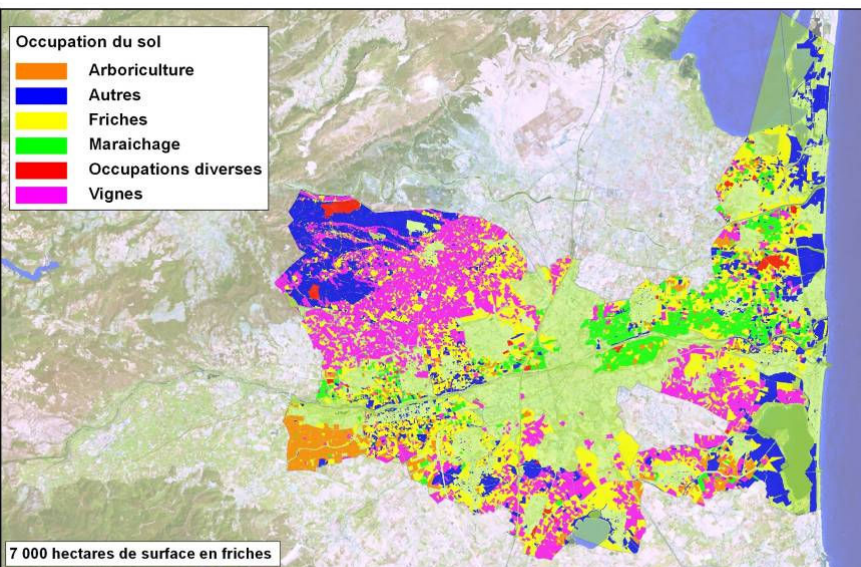
- **Reconquérir** les friches agricoles et aménager le territoire agricole pour une agriculture et une viticulture durable
- **Créer** des îlots fonciers agricoles pour accueillir les porteurs de projets (jeunes agriculteurs, producteurs et investisseurs...) dans de bonnes conditions économiques
- **Réaliser** à l'échelle de Perpignan Méditerranée un catalogue d'îlots fonciers permettant de répondre aux demandes et besoins des repreneurs.

## MISE EN OEUVRE

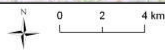
- **Partenariat avec la chambre d'agriculture et la SAFER**
- **Mise en adéquation des demandes avec l'offre foncière**  
*(300 ha pour 18 porteurs de projets identifiés)*
- **Programme en 5 phases :**
  1. **Identification** des porteurs de projets, **centralisation** des demandes, **analyse** des projets *(chambre d'agriculture)*
  2. **Recueil** des intentions des propriétaires **analyse et traitement** des réponses. *(PMCA)*
  3. **Animation et acquisition foncière.** *(SAFER)*
  4. **Travaux d'aménagement.** *(Collectivités)*
  5. **Attribution, suivant un cahier des charges par îlot, aux porteurs de projets.** *(PMCA)*

# Création des îlots

## RADIOCOPIE DU TERRITOIRE: Constat de 7 000 hectares de friches

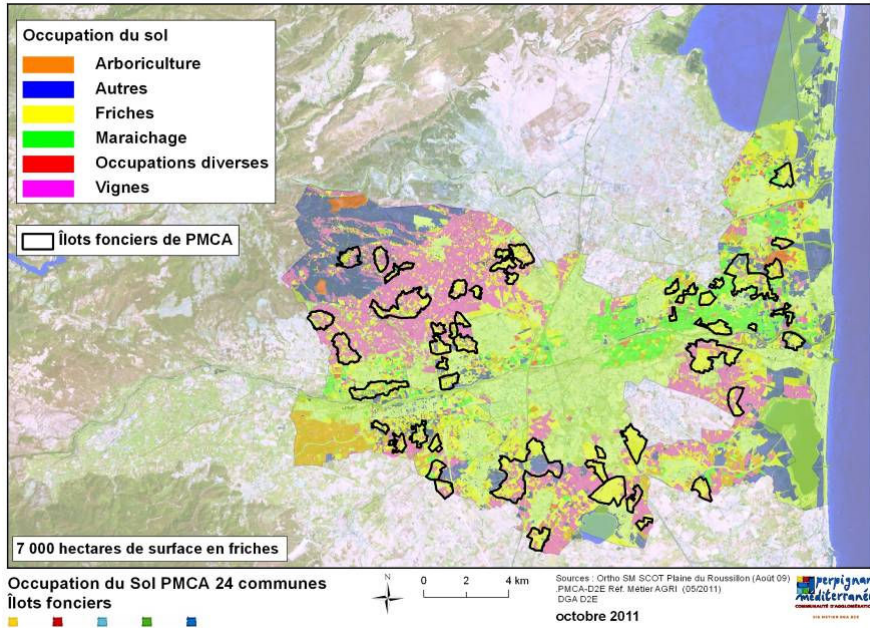


Occupation du Sol PMCA 24 communes  
îlots fonciers

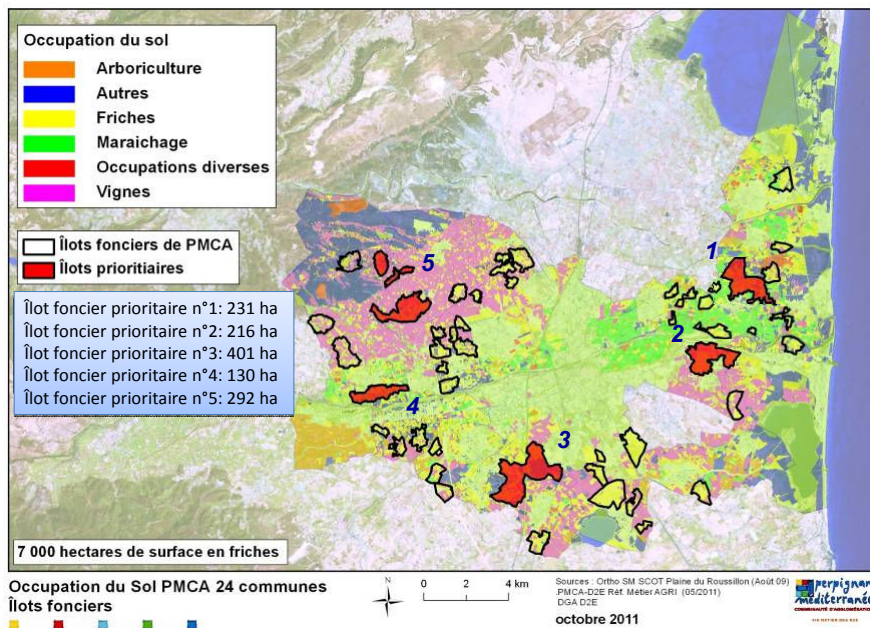


Sources : Orto SM SCOT Plaine du Roussillon (Août 09)  
PMCA-DZE Ref. Mabel AGRI (05/2011)  
DGA DZE  
perpignan  
Méditerranée  
COMMUNAUTÉ D'AGGLOMÉRATION  
octobre 2011

## Positionnement des îlots fonciers



## 5 ÎLOTS PRIORISÉS



## Programme

Exemple îlot 1 salanque

L'Archipel des communes | L'Archipelag de municipis

## Phase 1

**Identification** des porteurs de projets, **centralisation** des demandes, **analyse technique et économique** des projets

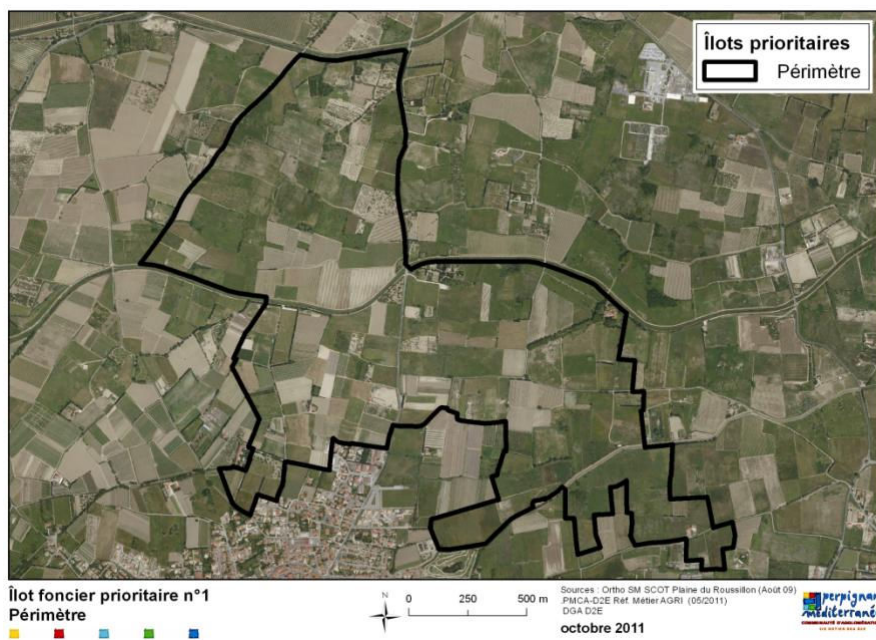
*Convention PMCA – Chambre AGRI*

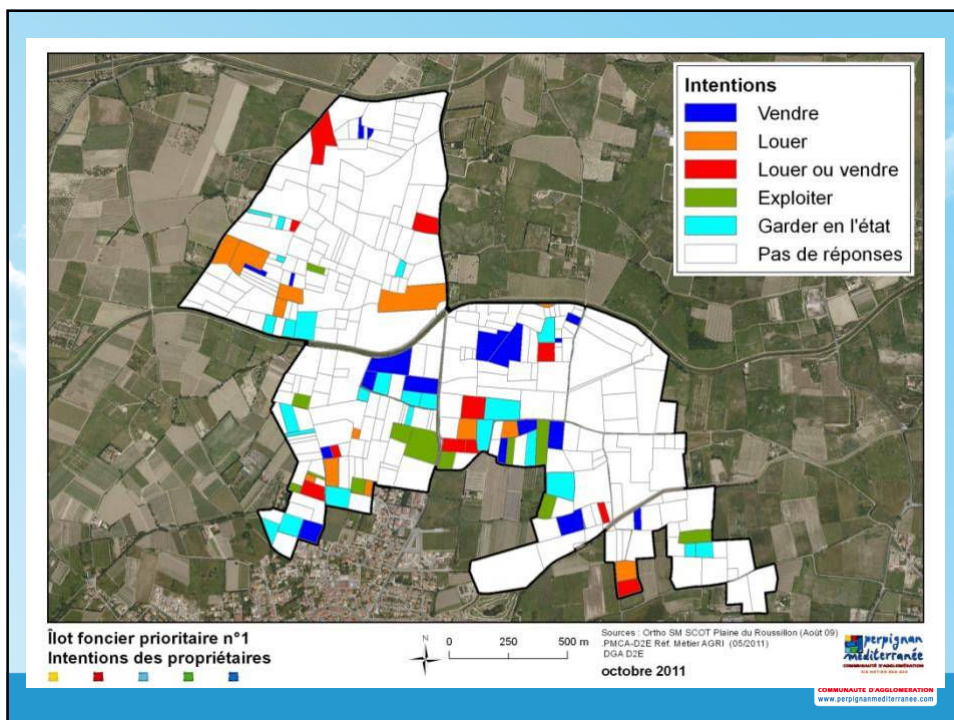
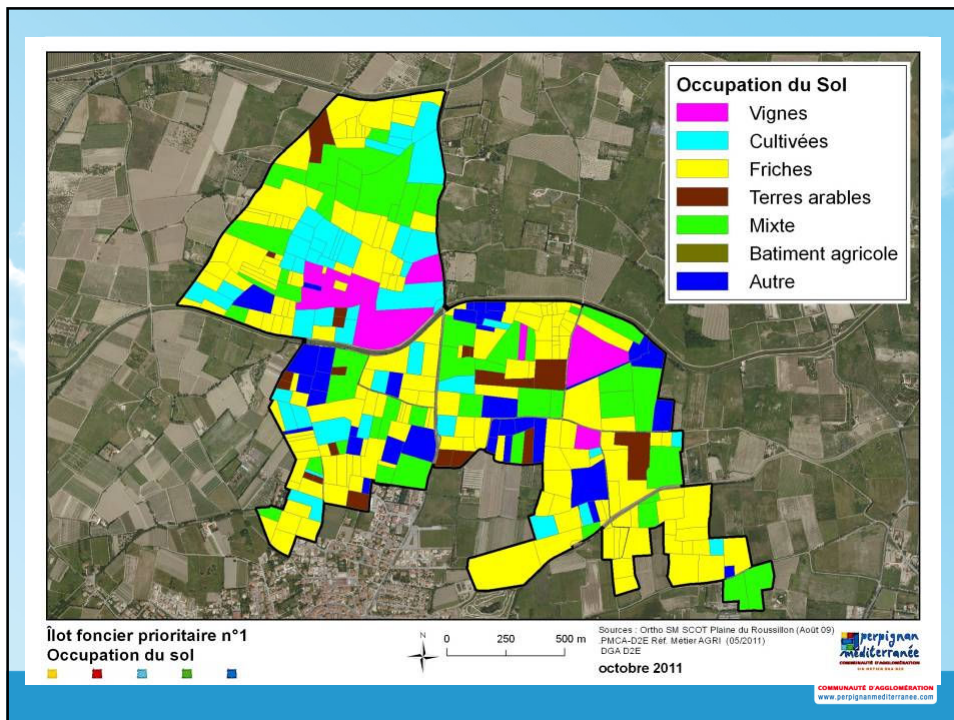
- **Identifier les porteurs de projets**
  - projets de diversification, nouvelles cultures, BIO
  - projets de développement des OP
  - projets de développement des exploitations existantes
- **Centraliser les demandes**
  - recueil des intentions
  - analyse des besoins spécifiques
  - fiche de renseignement
- **Analyser les projets**
  - viabilité technico-économique des projets
- **Présenter les dossiers de candidature en commission d'attribution**

## Phase 2

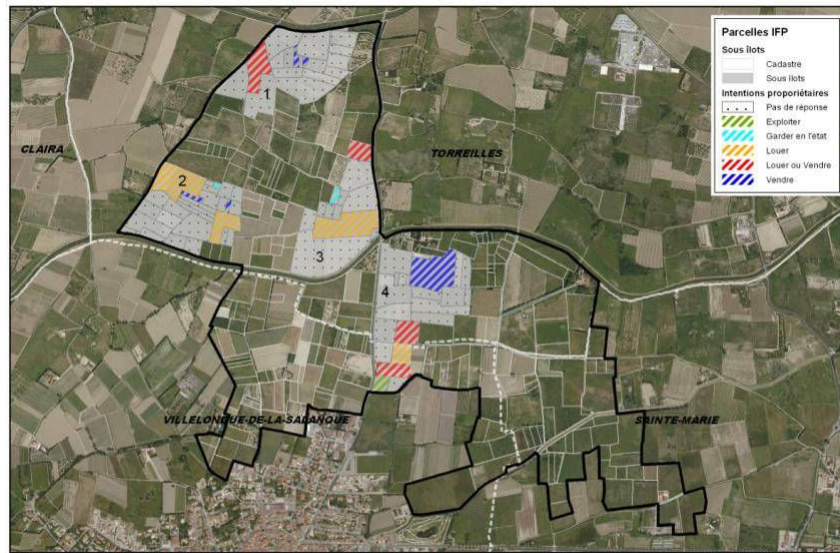
### Recueil des intentions des propriétaires **analyse et traitement** des réponses.

- 1 200 courriers envoyés
- Analyse des réponses permettant de créer des sous îlots





# ÎLOTS PRIORISÉS



## Phase 3

### Animation et acquisition foncière.

- Négociation foncière
- Estimation financière
- Acquisition foncière
- Portage foncier
- Après aménagement rétribution
  - Vente / location



## Phase 4

### Travaux d'aménagement.

- Prise en charge des frais de portage, de notaire et de géomètre
- Aménagement et restructuration
  - (mesure 125 du Document Régional de Développement Rural FEADER)
  - Accès, chemins, fossés, haies, nivellement, arrosage,...
- Analyse pédologique des sols

## Phase 5

### Présentation du dossier en commission d'attribution :

- Comité de pilotage PMCA
  - PMCA, AURCA, SAFER, CHAMBRE AGRI, DDTM, CG66, REGION LR
- Cahier des charges d'attribution
  - Conditions d'exploitation (écoconditionnalité)
  - subordonner l'attribution au respect des normes environnementales.
- Suivi d'exploitation
  - Convention entre PMCA-chambre agri-repreneur



*L'Agglo avec vous, au « Centre du Monde »,  
nouveau territoire, nouvel avenir, durable.*

BAHO | BAXAS | BOMPAS | CABESTANY | CALCE | CANET-EN-ROUSSILLON | CANOHES | CASES-DE-PENE | CASSAGNES | ESPINA-  
DE-L'AGLY | ESTAGEL | LE BARCARES | LE SOLER | LLUPA | MONTNER | OPOUL-PERILLOS | PERRIGNAN | PEYRESTORTES |  
PÉZILLA-LA-RIVIÈRE | POLLESTRES | PONTELLANVYLS | RIVESALTES | SAINTE-MARIE-LA-MER | SAINT-ESTÈVE | SAINT-FELU-  
D'AVALL | SAINT-HIPPOLYTE | SAINT-LAURENT-DE-LA-SALANQUE | SAINT-NAZAIRE | SALESILLES | TAUTAVEL | TORREILLES  
| TOULDOGES | VILLELONGUE-DE-LA-SALANQUE | VILLENEUVE-DE-LA-RAHO | VILLENEUVE-DE-LA-RIVIÈRE | VINGRAU

[www.perpignanmediterranee.com](http://www.perpignanmediterranee.com)

L'Archipel des communes | L'Arxipèlag de municipis

HÔTEL D'AGGLOMÉRATION

11 Boulevard Saint-Assise | BP 20641 - 66006 Perpignan cedex  
Tél. : 04 68 08 60 00 / Fax : 04 68 08 60 01 | E-mail : [accueil@perpignan-mediterranee.org](mailto:accueil@perpignan-mediterranee.org)



www.perpignanmediterranee.com